

Lavoro Leggero

AAK S1P LOW S1 PS

AAKS1PLOW

Un comodo stile sneaker dalla vestibilità ampia

Leggere come lo spazio, forti come una roccia. Le nostre leggere scarpe da ginnastica di sicurezza AAK S1P sono completamente prive di metallo, con un'intersuola leggera resistente alle forature e una punta di sicurezza composita. Sono dotate di ESD, suola in gomma antiscivolo e tomaia traspirante. AAK S1P ha una vestibilità extra-larga ed è adatta per applicazioni leggere in ambienti asciutti.

Materiale della tomaia	Sintetico, Tessili
Fodera interna	Maglia
Sottopiede	Sottopiede in schiuma di memoria SJ
Lamina	Tessuto anti-perforazione
Suola	Phylon/gomma
Puntale	Composito
Categoria	S1 PS / SR, ESD, FO, HRO
Gamma di dimensioni	EU 35-48 / UK 3.0-13.0 / US 3.0-13.5 JPN 21.5-31.5 / KOR 230-315
Peso del campione	0.490 kg
Normative	ASTM F2413:2018 EN ISO 20345:2022



BLU



BLK



DBL



GRY



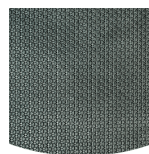
Sottopiede estraibile

Rinnovi regolarmente la sua soletta o utilizzi le sue solette ortopediche per un maggiore comfort.



Resistenza allo scivolamento (SR)

Sostituisce il termine SRA+SRB=SRC usato in precedenza. SR significa che il test di scivolamento è stato eseguito su piastrelle contaminate con sapone e olio.



Suola in gomma

Le soles in gomma offrono caratteristiche versatili che le rendono adatte a molte aree di applicazione: eccellente resistenza al taglio, resistenza al calore e al freddo, elevata flessibilità alle basse temperature, resistenza all'olio, al carburante e a molti prodotti chimici.



Leggero e resistente alle perforazioni

Intersuola senza metallo, super flessibile e ultra leggera, resistente alla perforazione. Copre il 100% della superficie inferiore dell'intersuola, senza conduzione di calore.



Puntale in composito

Privo di metallo e leggero, non ha conducibilità termica o elettrica.

Industrie:

Montaggio, Automotive, Industria, Logistica

Ambienti:

Ambiente secco, Superfici irregolari

Istruzioni per la manutenzione:

Per prolungare la durata delle sue scarpe, le consigliamo di pulirle regolarmente e di proteggerle con prodotti adeguati. Non asciughi le scarpe su un termosifone o vicino a una fonte di calore.

	Descrizione	Unità di misura	Risultato	EN ISO 20345
Materiale della tomaia Sintetico, Tessili				
	Tomaia: permeabilità al vapore acqueo	mg/cm ² /h	1.2	≥ 0.8
	Tomaia: coefficiente del vapore acqueo	mg/cm ²	21	≥ 15
Fodera interna	Maglia			
	Fodera: permeabilità al vapore acqueo	mg/cm ² /h	34.59	≥ 2
	Fodera: coefficiente vapore d'acqua	mg/cm ²	277	≥ 20
Sottopiede	Sottopiede in schiuma di memoria SJ			
	Sottopiede: resistenza all'abrasione (secco/umido) (cicli)	cicli	Dry 25600 cycles/Wet 12800 cycles	25600/12800
Suola	Phylon/gomma			
	Resistenza all'abrasione della suola (perdita di volume)	mm ³	119.4mm ³ (Density:1.3)	≤ 150
	Resistenza di base allo scivolamento - Ceramica + NaLS - Scivolamento del tallone in avanti	attrito	0.48	≥ 0.31
	Resistenza di base allo scivolamento - Ceramica + NaLS - Scivolamento in avanti all'indietro	attrito	0.48	≥ 0.36
	Resistenza allo scivolamento SR - Ceramica + glicerina - Scivolamento del tallone in avanti	attrito	0.36	≥ 0.19
	SR Resistenza allo scivolamento - Ceramica + glicerina - Scivolamento del avanti all'indietro	attrito	0.36	≥ 0.22
	Valore antistatico	MegaOhm	650	0.1 - 1000
	Valore ESD	MegaOhm	75	0.1 - 100
	Assorbimento di energia del tacco	J	25	≥ 20
Puntale	Composito			
	Puntale resistente all'impatto (distanza 100J)	mm	NA	N/A
	Puntale resistente alla compressione (10kN)	mm	NA	N/A
	Puntale resistente all'impatto (distanza 200J)	mm	16.0	≥ 14
	Puntale resistente alla compressione (15kN)	mm	22.0	≥ 14

Dimensioni del campione: 42

Le nostre scarpe sono in continua evoluzione, i dati tecnici di cui sopra possono cambiare. Tutti i nomi dei prodotti e il marchio Safety Jogger, sono registrati e non possono essere utilizzati o riprodotti in alcun formato senza il nostro permesso scritto.