

SAFETY JOGGER

INDUSTRIAL



軽作業用、

AAK S1P LOW S1 PS

AAKS1PLOW

快適なワイドフィットのトレナーズスタイル

宇宙のように軽く、岩のように強い。軽量なAAK S1Pセーフティトレナーは、金属を一切使用せず、耐パンク性の軽量ミッドソールとコンポジットセーフティトゥキャップを備えています。ESD、滑りにくいラバーアウトソール、通気性の良いアッパーが特徴です。

アッパー	シンセティック, テキスタイル
裏地	メッシュ
フットベッド	SJメモリーフォームフットベッド
ミッドソール	アンチパンクチャーテキスタイル
アウトソール	ファイロン/ラバー
トゥーキャップ	コンポジット
ズブ	
カテゴリー	S1 PS / SR, ESD, フェードアウト, HRO
サイズ範囲	EU 35-48 / UK 3.0-13.0 / US 3.0-13.5 JPN 21.5-31.5 / KOR 230-315
サンプル重量	0.490 kg
規範	ASTM F2413:2018 EN ISO 20345:2022



DBL



BLU



BLK



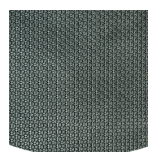
GRY



取り外し可能なインソール
インソールを定期的に交換するか、お手持ちの矯正用インソールを使用すると、より快適な履き心地になります。



滑り抵抗 (SR)
以前使用されていたSRA +SRB=SRCという用語に代わるもの。SRは、石鹸と油で汚染されたタイルでスリップテストを行ったことを意味します。



ラバーアウトソール
ゴム製のアウトソールは、優れた耐切削性、耐熱性、耐寒性、高い屈曲性、耐油性、耐燃料性、耐薬品性など、様々な分野で応用できる多彩な機能を持っています。



耐パンク性軽量
メタルフリー、超柔軟、超軽量の耐パンクミッドソール。ラストの底面積を100%カバーし、熱伝導率がない。



コンポジット#トゥーキャップ
メタルフリーで軽量、熱や電気を通さない

産業分野:

組立, オートモーティブ, 産業分野, ロジスティクス

エンバイロメント:

ドライ環境, 凹凸のある表面

メンテナンス方法:

靴を長持ちさせるために、定期的にクリーニングし、適切な製品で保護することをお勧めします。靴を暖房器具の上で乾燥させたり、熱源の近くで乾燥させたりしないでください。

	商品説明	測定単位	結果	EN ISO 20345
アップパー	シンセティック, テキスタイル			
	上段: 水蒸気透過性	mg/cm ² /h	1.2	≥ 0.8
	上段: 水蒸気係数	mg/cm ²	21	≥ 15
裏地	メッシュ			
	裏地: 水蒸気透過性	mg/cm ² /h	34.59	≥ 2
	裏地: 水蒸気係数	mg/cm ²	277	≥ 20
フットベッド	SJメモリーフォームフットベッド			
	フットベッド: 耐摩耗性 (ドライ / ウェット) (サイクル)	しゅうき	Dry 25600 cycles/Wet 12800 cycles	25600/12800
アウトソール	ファイロン/ラバー			
	アウトソールの耐摩耗性 (ポリウレタンロス)	mm ³	119.4mm ³ (Density:1.3)	≤ 150
	基本的な滑り抵抗 - セラミック+NaLS - 前方ヒールスリップ	フリクション	0.48	≥ 0.31
	基本スリップ抵抗 - セラミック+NaLS - 後方前進スリップ	フリクション	0.48	≥ 0.36
	SR耐滑性 - セラミック+グリセリン - 前方ヒールスリップ	フリクション	0.36	≥ 0.19
	SRスリップ抵抗 - セラミック+グリセリン - 後方前進スリップ	フリクション	0.36	≥ 0.22
	帯電防止値	メガオーム	650	0.1 - 1000
	ESD値	メガオーム	75	0.1 - 100
	ヒールエネルギー吸収	J	25	≥ 20
トゥーキャップ	コンボジット			
	耐衝撃性トゥーキャップ (衝撃後クリアランス100J)	mm	NA	N/A
	耐圧縮トゥーキャップ (10kN圧縮後のクリアランス)	mm	NA	N/A
	耐衝撃トゥーキャップ (衝撃後クリアランス200J)	mm	16.0	≥ 14
	耐圧縮トゥーキャップ (圧縮後のクリアランス15kN)	mm	22.0	≥ 14

サンプル数: 42

当社の靴は常に進化しており、上記の技術データは変更される可能性があります。すべての製品名とブランド名Safety Joggerは登録されており、当社の書面による同意なしに、いかなる形式でも使用または複製することはできません。