



Light

AAK S1P LOW S1 PS

AAKS1PLOW

Wygodny, dopasowany w stylu sneakersów

Lekkie jak przestrzeń, mocne jak skała. Nasze lekkie buty ochronne AAK S1P są całkowicie pozbawione metalu, z odporną na przebicie lekką podeszwą środkową i kompozytowym podnosem. ESD, antypoślizgowa gumowa podeszwa zewnętrzna i oddychająca cholewka. AAK S1P mają bardzo szerokie dopasowanie i nadają się do lekkich zastosowań w suchym środowisku.

Materiał cholewki	Syntetyczny, Tekstylny
Podszewka	Siatka
Wkładka	Wkładka z pianki SJ Memory
Podeszwa środkowa	Tkanina antyprzebiciowa
Zewnętrzna podeszwa	Phylon/guma
Podnosek	Kompozyt
Kategoria	S1 PS / SR - odporność na poślizg, ESD, FO, HRO
Zakres rozmiarów	EU 35-48 / UK 3.0-13.0 / US 3.0-13.5 JPN 21.5-31.5 / KOR 230-315
Waga próbki	0.490 kg
Normy	ASTM F2413:2018 EN ISO 20345:2022



GRY



BLU



BLK



DBL



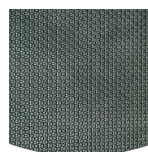
Wymowana wkładka

Regularnie odnawiaj wkładkę lub używaj własnych wkładek ortopedycznych dla większego komfortu.



Odporność na poślizg (SR)

Zastępuje poprzednio używany termin SRA+SRB=SRC. SR oznacza, że test poślizgu został przeprowadzony na płytkach pokrytych mydłem i olejem.



Gumowa podeszwa

Gumowe podeszwy zewnętrzne zapewniają wszechstronne funkcje, które sprawiają, że nadają się do wielu obszarów zastosowań: doskonała odporność na przecięcie, odporność na ciepło i zimno, wysoka elastyczność w niskich temperaturach, odporność na oleje, paliwo i wiele chemikaliów.



Odporna na przebicie lekka podeszwa środkowa

Bezmetalowa, super elastyczna i ultralekka podeszwa środkowa odporna na przebicie. Pokrywa 100% dolnego obszaru ostatniego, brak przewodności cieplnej.



Kompozytowy podnosek

Nie zawiera metalu i jest lekki, nie ma przewodności cieplnej ani elektrycznej.

Branże:

Montażowa, Motoryzacja, Przemysł, Logistyka

Środowiska:

Suche środowisko, Nierówne powierzchnie

Instrukcje konserwacji:

Aby przedłużyć żywotność butów, zalecamy ich regularne czyszczenie i zabezpieczanie odpowiednimi produktami. Nie susz butów na kaloryferze ani w pobliżu źródła ciepła.

Opis	Jednostka miary	Wynik	EN ISO 20345
Materiał cholewki Syntetyczny, Tekstylny			
Cholewka: przepuszczalność pary wodnej	mg/cm ² /h	1.2	≥ 0.8
Górny: współczynnik pary wodnej	mg/cm ²	21	≥ 15
Podszewka Siatka			
Podszewka: przepuszczalność pary wodnej	mg/cm ² /h	34.59	≥ 2
Podszewka: współczynnik pary wodnej	mg/cm ²	277	≥ 20
Wkładka Wkładka z pianki SJ Memory			
Wkładka: odporność na ścieranie (na sucho/mokro) (cykle)	cykle	Dry 25600 cycles/Wet 12800 cycles	25600/12800
Zewnętrzna podeszwa Phylon/guma			
Odporność na ścieranie podeszwy (utrata objętości)	mm ³	119.4mm ³ (Density:1.3)	≤ 150
Podstawowa odporność na poślizg - Ceramic + NaLS - Poślizg pięty do przodu	tarcie	0.48	≥ 0.31
Podstawowa odporność na poślizg - Ceramic + NaLS - Poślizg przedniej części do tyłu	tarcie	0.48	≥ 0.36
SR Odporność na poślizg - ceramika + gliceryna - poślizg pięty do przodu	tarcie	0.36	≥ 0.19
SR Odporność na poślizg - ceramika + gliceryna - poślizg do tyłu	tarcie	0.36	≥ 0.22
Wartość antystatyczna	MegaOhm	650	0.1 - 1000
Wartość ESD	MegaOhm	75	0.1 - 100
Absorpcja energii w obszarze pięty	J	25	≥ 20
Podnosek Kompozyt			
Podnosek odporny na uderzenia (prześwit po uderzeniu 100J)	mm	NA	N/A
Podnosek odporny na ściskanie (prześwit po ścisnaniu 10kN)	mm	NA	N/A
Podnosek odporny na uderzenia (prześwit po uderzeniu 200J)	mm	16.0	≥ 14
Podnosek odporny na ściskanie (prześwit po ścisnaniu 15kN)	mm	22.0	≥ 14

Wielkość próbek: 42

Nasze buty stale się rozwijają, powyższe dane techniczne mogą ulec zmianie. Wszystkie nazwy produktów i marka Safety Jogger są zarejestrowane i mogą nie mogą być używane ani powielane w żadnym formacie bez pisemnej zgody z naszej strony.