



Moyenne

ALASKA C PRO S3

ALASKACPRO

Botte de sécurité en cuir robuste pour les environnements difficiles

La ALASKA C PRO de Safety Jogger est une botte de sécurité robuste conçue pour les industries difficiles. Elle offre une protection supérieure, une excellente adhérence et un confort personnalisé. Idéale pour divers environnements difficiles.

Tige	Croûte de cuir
Doublure	Cambrella
Semelle première	Semelle intérieure en mousse SJ
Semelle anti-perforation	Acier
Semelle	Caoutchouc
Embout	Acier
Catégorie	S3 / SR, FO, HRO
Tailles disponibles	EU 35-48 / UK 3.0-13.0 / US 3.0-13.5 JPN 21.5-31.5 / KOR 230-315
Poids de l'échantillon	0.830 kg
Normes	ASTM F2413:2018 EN ISO 20345:2022



DBN



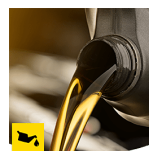
Antistatique

Les chaussures antistatiques empêchent l'accumulation de charges électriques statiques et assurent leur décharge efficace. Résistance volumique entre 100 KiloOhm et 1 GigaOhm



Semelle extérieure résistante à la chaleur (HRO)

La semelle extérieure résiste à des températures élevées allant jusqu'à 300°C.



Résistante au pétrole et aux hydrocarbures

La semelle extérieure est résistante à l'huile et aux hydrocarbures.



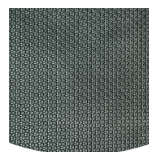
Semelle intérieure amovible

Renouvelez votre semelle intérieure à intervalles réguliers ou utilisez vos propres semelles orthopédiques pour un plus grand confort.



Résistance au glissement (SR)

Remplace le terme précédemment utilisé de SRA +SRB=SRC. SR signifie que l'essai de glissement a été exécuté sur des carreaux contaminés par du savon et de l'huile.



Semelle extérieure en caoutchouc

Les semelles extérieures en caoutchouc offrent des fonctions polyvalentes, adaptées à de nombreux domaines d'application : excellente résistance à la coupure, à la chaleur et au froid, grande flexibilité à des températures froides, au pétrole, aux hydrocarbures et à de nombreux produits chimiques.

Industries:

Construction, Exploitation minière, Pétrole et gaz, Production

Environnements:

Environnement froid, Environnement sec, Environnement boueux, Glace et neige, Surfaces accidentées, Environnement humide

Consignes de maintenance:

Pour prolonger la durée de vie de vos chaussures, nous vous recommandons de les nettoyer régulièrement et de les protéger avec des produits adéquats. Ne faites pas sécher vos chaussures sur un radiateur, ni à proximité d'une source de chaleur.

	Description	Unité de mesure	Résultat	EN ISO 20345
Tige	Croûte de cuir			
	Tige : perméabilité à la vapeur d'eau	mg/cm ² /h	2.0	≥ 0.8
	Tige : coefficient de vapeur d'eau	mg/cm ²	17	≥ 15
Doublure	Cambrella			
	Doublure : perméabilité à la vapeur d'eau	mg/cm ² /h	28.68	≥ 2
	Revêtement : coefficient de vapeur d'eau	mg/cm ²	230	≥ 20
Semelle première	Semelle intérieure en mousse SJ			
	Semelle : résistance à l'abrasion (sèche/humide) (cycles)	cycles	Dry 25600 cycles/Wet 12800 cycles	25600/12800
Semelle	Caoutchouc			
	Résistance à l'abrasion de la semelle extérieure (perte de volume)	mm ³	Relative volume loss:123g/cm ³ (Density:1.14)	≤ 150
	Résistance au glissement de base - Céramique + NaLS - Glissement du talon vers l'avant	friction	0.42	≥ 0.31
	Résistance au glissement de base - Céramique + NaLS - Glissement de la partie antérieure vers l'arrière	friction	0.45	≥ 0.36
	SR Résistance au glissement - Céramique + glycérine - Glissement du talon vers l'avant	friction	0.33	≥ 0.19
	SR Résistance au glissement - Céramique + glycérine - Glissement de la partie antérieure vers l'arrière	friction	0.33	≥ 0.22
	Valeur antistatique	MégaOhm	20.9	0.1 - 1000
	Valeur de l'ESD	MégaOhm	N/A	0.1 - 100
	Absorption de l'énergie du talon	J	53	≥ 20
Embout	Acier			
	Résistance à l'impact sur l'embout (déformation après impact 100J)	mm	NA	N/A
	Résistance à la compression de l'embout (déformation après compression 10kN)	mm	NA	N/A
	Résistance à l'impact sur l'embout (déformation après impact 200J)	mm	19.0	≥ 14
	Résistance à la compression de l'embout (déformation après compression 15kN)	mm	22.5	≥ 14

Taille de l'échantillon: 42

Nos chaussures ne cessent pas d'évoluer, les données techniques ci-dessus peuvent être amenées à changer. Tous les noms de produits et la marque Safety Jogger, sont déposés et ne peuvent pas être utilisés ou copiés dans aucun format, sans accord écrit de notre part.