



Medium

ALASKA C PRO S3

ALASKACPRO

Wytrzymałe skórzane buty ochronne do pracy w trudnych warunkach

Model Safety Jogger ALASKA C PRO to solidne obuwie ochronne przeznaczone dla przemysłu ciężkiego. Zapewniają doskonałą ochronę, świetną przyczepność i komfort. Idealne do pracy w różnych trudnych warunkach.

Materiał cholewki	Skóra Nubukowa
Podszewka	Cambrella
Wkładka	Wkładka z pianki SJ
Podeszwa środkowa	Stal
Zewnętrzna podeszwa	Guma
Podnosek	Stal
Kategoria	S3 / SR - odporność na poślizg, FO, HRO
Zakres rozmiarów	EU 35-48 / UK 3.0-13.0 / US 3.0-13.5 JPN 21.5-31.5 / KOR 230-315
Waga próbki	0.830 kg
Normy	ASTM F2413:2018 EN ISO 20345:2022



DBN



Antystatyczny

Obuwie antystatyczne zapobiega gromadzeniu się statycznych ładunków elektrycznych i zapewnia ich skuteczne rozładowywanie. Rezystancja objętościowa od 100 KiloOhm do 1 GigaOhm



Podeszwa odporna na ciepło (HRO)

Podeszwa wytrzymuje wysokie temperatury do 300°C.



Odporna na olej i paliwo

Podeszwa jest odporna na olej i paliwo.



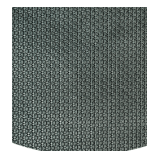
Wymowana wkładka

Regularnie odnawiaj wkładkę lub używaj własnych wkładek ortopedycznych dla większego komfortu.



Odporność na poślizg (SR)

Zastępuje poprzednio używany termin SRA+SRB=SRC. SR oznacza, że test poślizgu został przeprowadzony na płytkach pokrytych mydłem i olejem.



Gumowa podeszwa

Gumowe podeszwy zewnętrzne zapewniają wszechstronne funkcje, które sprawiają, że nadają się do wielu obszarów zastosowań: doskonała odporność na przecięcie, odporność na ciepło i zimno, wysoka elastyczność w niskich temperaturach, odporność na oleje, paliwo i wiele chemikaliów.

Branże:

Budowlana, Górnictwo, Olej & Gas, Przemysł

Środowiska:

Zimne środowisko, Suche środowisko, Zabłocone środowisko, Śnieżny i lodowaty, Nierówne powierzchnie, Mokre środowisko

Instrukcje konserwacji:

Aby przedłużyć żywotność butów, zalecamy ich regularne czyszczenie i zabezpieczanie odpowiednimi produktami. Nie susz butów na kaloryferze ani w pobliżu źródła ciepła.

Opis	Jednostka miary	Wynik	EN ISO 20345
Materiał cholewki Skóra Nubukowa			
Cholewka: przepuszczalność pary wodnej	mg/cm ² /h	2.0	≥ 0.8
Górny: współczynnik pary wodnej	mg/cm ²	17	≥ 15
Podszewka Cambrella			
Podszewka: przepuszczalność pary wodnej	mg/cm ² /h	28.68	≥ 2
Podszewka: współczynnik pary wodnej	mg/cm ²	230	≥ 20
Wkładka Wkładka z pianki SJ			
Wkładka: odporność na ścieranie (na sucho/mokro) (cykle)	cykle	Dry 25600 cycles/Wet 12800 cycles	25600/12800
Zewnętrzna podeszwa Guma			
Odporność na ścieranie podeszwy (utrata objętości)	mm ³	Relative volume loss:123g/cm ³ (Density:1.14)	≤ 150
Podstawowa odporność na poślizg - Ceramic + NaLS - Poślizg pięty do przodu	tarcie	0.42	≥ 0.31
Podstawowa odporność na poślizg - Ceramic + NaLS - Poślizg przedniej części do tyłu	tarcie	0.45	≥ 0.36
SR Odporność na poślizg - ceramika + gliceryna - poślizg pięty do przodu	tarcie	0.33	≥ 0.19
SR Odporność na poślizg - ceramika + gliceryna - poślizg do tyłu	tarcie	0.33	≥ 0.22
Wartość antystatyczna	MegaOhm	20.9	0.1 - 1000
Wartość ESD	MegaOhm	N/A	0.1 - 100
Absorpcja energii w obszarze pięty	J	53	≥ 20
Podnosek Stal			
Podnosek odporny na uderzenia (prześwit po uderzeniu 100J)	mm	NA	N/A
Podnosek odporny na ściskanie (prześwit po ściskaniu 10kN)	mm	NA	N/A
Podnosek odporny na uderzenia (prześwit po uderzeniu 200J)	mm	19.0	≥ 14
Podnosek odporny na ściskanie (prześwit po ściskaniu 15kN)	mm	22.5	≥ 14

Wielkość próbki: 42

Nasze buty stale się rozwijają, powyższe dane techniczne mogą ulec zmianie. Wszystkie nazwy produktów i marka Safety Jogger są zarejestrowane i mogą nie mogą być używane ani powielane w żadnym formacie bez pisemnej zgody z naszej strony.