



Médio

## ALASKA C PRO S3

ALASKACPRO

**Bota de segurança robusta em pele para ambientes exigentes**

A Safety Jogger ALASKA C PRO é uma bota de segurança robusta concebida para as indústrias pesadas. Oferece uma proteção superior, excelente aderência e conforto pessoal. Ideal para uma variedade de ambientes exigentes.

Gáspea	Pele Pull-up Action
Forro	Cambrella
Palmilha	Palmilha SJ Foam
Palmilha Proteção	Aço
Sola exterior	Borracha
Biqueira	Aço
Categoria	S3 / SR, FO, HRO
Intervalo de tamanhos	EU 35-48 / UK 3.0-13.0 / US 3.0-13.5 JPN 21.5-31.5 / KOR 230-315
Peso da amostra	0.830 kg
Normas	ASTM F2413:2018 EN ISO 20345:2022



DBN



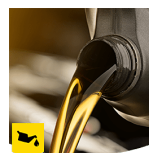
### Antiestático

O calçado antiestático evita a acumulação de cargas eletrostáticas e garante a descarga eficaz das mesmas. Resistência volumétrica entre 100 quilo-óhmio e 1 gigaóhmio



### Sola exterior resistente ao calor (HRO)

A sola exterior resiste a altas temperaturas até 300 °C.



### Resistente a óleos e combustíveis

A sola exterior é resistente a óleos e combustíveis.



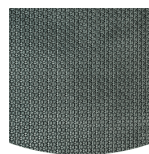
### Palmilha amovível

Renove a sua palmilha regularmente, ou utilize as suas próprias palmilhas ortopédicas para obter maior conforto.



### Antiderrapante (SR)

Substitui o termo anteriormente utilizado SRA+SRB=SRC. SR significa que o ensaio de deslizamento foi efectuado em ladrilhos contaminados com sabão e óleo.



### Sola exterior de borracha

As solas exteriores de borracha proporcionam funções versáteis que as tornam adequadas para muitas áreas de aplicação: excelente resistência ao corte, resistência ao calor e ao frio, alta flexibilidade a temperaturas frias, resistência a óleos, a combustíveis e a muitos produtos químicos.

## Indústrias:

Construção, Mineração, Petróleo e gás, Indústria

## Ambientes:

Ambiente frio, Ambiente seco, Ambiente lamacento, Neve e gelo, Superfícies irregulares, Ambiente húmido

## Manual de manutenção:

Para prolongar a vida útil dos seus sapatos, recomendamos que os limpe regularmente e que os proteja com produtos adequados. Não seque os sapatos num radiador, nem perto de qualquer fonte de calor.

	Descrição	Unidade de medida	Resultado	EN ISO 20345
<b>Gáspea</b>	<b>Pele Pull-up Action</b>			
	Parte superior: permeabilidade ao vapor de água	mg/cm <sup>2</sup> /h	2.0	≥ 0.8
	Parte superior: coeficiente de vapor de água	mg/cm <sup>2</sup>	17	≥ 15
<b>Forro</b>	<b>Cambrella</b>			
	Forro: permeabilidade ao vapor de água	mg/cm <sup>2</sup> /h	28.68	≥ 2
	Forro: coeficiente de vapor de água	mg/cm <sup>2</sup>	230	≥ 20
<b>Palmita</b>	<b>Palmita SJ Foam</b>			
	Palmita: resistência à abrasão (seco/húmido) (ciclos)	ciclos	Dry 25600 cycles/Wet 12800 cycles	25600/12800
<b>Sola exterior</b>	<b>Borracha</b>			
	Resistência à abrasão da sola exterior (perda de volume)	mm <sup>3</sup>	Relative volume loss: 123g/cm <sup>3</sup> (Density: 1.14)	≤ 150
	Resistência básica antiderrapante - Cerâmica + NaLS - Deslizamento do calcanhar para a frente	fricção	0.42	≥ 0.31
	Resistência básica antiderrapante - Cerâmica + NaLS - Deslizamento para trás e para a frente	fricção	0.45	≥ 0.36
	SR Slip Resistance - Cerâmica + glicerina - Deslizamento do calcanhar para a frente	fricção	0.33	≥ 0.19
	Resistência ao deslizamento SR - Cerâmica + glicerina - Deslizamento para trás e para a frente	fricção	0.33	≥ 0.22
	Valor antiestático	MegaOhm	20.9	0.1 - 1000
Valor ESD	MegaOhm	N/A	0.1 - 100	
	Absorção de energia na zona do calcanhar	J	53	≥ 20
<b>Biqueira</b>	<b>Aço</b>			
	Biqueira de resistência ao impacto (desobstrução após impacto 100 J)	mm	NA	N/A
	Biqueira de resistência à compressão (desobstrução após compressão 10 kN)	mm	NA	N/A
	Biqueira de resistência ao impacto (desobstrução após impacto 200 J)	mm	19.0	≥ 14
	Biqueira de resistência à compressão (desobstrução após compressão 15 kN)	mm	22.5	≥ 14

Tamanho da amostra: 42

Os nossos sapatos estão em constante evolução, os dados técnicos acima mencionados podem mudar. Todos os nomes de produtos e marca Safety Jogger, são registados e não podem ser utilizados ou reproduzidos em qualquer formato, sem o nosso consentimento por escrito.