



中等

ALASKA C PRO S3

ALASKACPRO

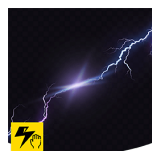
适用于苛刻环境的坚固皮革安全靴

Safety Jogger ALASKA C PRO 是一款专为重工业设计的坚固安全靴。它具有卓越的防护性能、出色的抓地力和个人舒适度。适用于各种具有挑战性的环境。

鞋面	上拉二层牛皮
内里	透气排汗纤维
鞋垫	SJ 抗菌防臭海波丽鞋垫
中底	-
大底	天然橡胶
鞋头	-
等级	S3 / SR, FO, HRO
大小范围	EU 35-48 / UK 3.0-13.0 / US 3.0-13.5 JPN 21.5-31.5 / KOR 230-315
样品重量	0.830 kg
标准	ASTM F2413:2018 EN ISO 20345:2022



DBN



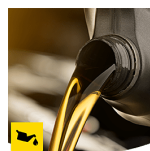
防静电

防静电鞋可以防止静电电荷的积聚，确保其有效放电。体积电阻在10万欧姆至1千兆欧姆之间。



耐高温大底 (HRO)

大底可耐高达300℃的高温。



耐燃油性

外底耐燃油性



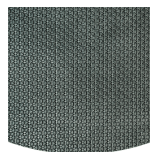
可拆卸内底

在常规基础上焕新鞋垫，或者使用自己的矫形鞋垫，提升舒适度。



抗滑性 (SR)

取代以前使用的 SRA +SRB=SRC 术语。SR 表示在被肥皂和油污染的瓷砖上进行的防滑测试。



橡胶外底

橡胶大底功能丰富多样，用途广泛。多领域适用：优异的耐切割性、隔热性和防寒性，低温下的高柔韧性，耐燃油及多种化学品性

工业:

建筑, 矿业, 油气, 工业

环境:

寒冷环境, 干燥环境, 泥地环境, 冰天雪地, 不平整表面, 潮湿环境

维护指南:

建议定期清洁鞋类, 并使用适当的产品保养, 旨在延长鞋类寿命。不得将鞋子摆放至暖气片上烘干, 不得在热源附近烘干。

	描述	测量单位	结果	EN ISO 20345
鞋面	上拉二层牛皮			
	帮面: 水蒸气渗透性	毫克/平方厘米/小时	2.0	大于等于 0.8
	帮面: 水蒸气系数	毫克/平方厘米	17	大于等于 15
内里	透气排汗纤维			
	衬里: 水蒸气渗透性。	毫克/平方厘米/小时	28.68	大于等于 2
	衬里: 水蒸气系数	毫克/平方厘米	230	大于等于 20
鞋垫	SJ 抗菌防臭海波丽鞋垫			
	脚垫: 耐磨性 (干/湿) (周期)	转数	Dry 25600 cycles/Wet 12800 cycles	25600/12800
大底	天然橡胶			
	外底耐磨性 (体积损耗)	毫米 ³	Relative volume loss:123g/ cm ³ (Density:1.14)	小于等于 150
	基本防滑性 - 陶瓷 + NaLS - 前跟防滑	摩擦	0.42	大于等于 0.31
	基本防滑性能 - 陶瓷 + NaLS - 向后向前防滑	摩擦	0.45	大于等于 0.36
	SR 防滑 - 陶瓷 + 甘油 - 前跟防滑	摩擦	0.33	大于等于 0.19
	SR 防滑 - 陶瓷 + 甘油 - 向后向前滑动	摩擦	0.33	大于等于 0.22
	防静电值	兆欧	20.9	0.1 - 1000
	ESD值	兆欧	N/A	0.1 - 100
	后跟吸能	J	53	大于等于 20
	鞋头	-		
	抗冲击鞋包头 (冲击后间隙100J)	毫米	NA	N/A
	抗压鞋包头 (压缩后的间隙为10kN)	毫米	NA	N/A
	抗冲击鞋包头 (冲击后间隙200J)	毫米	19.0	大于等于 14
	抗压鞋包头 (压缩后的间隙为15kN)	毫米	22.5	大于等于 14

样品大小: 42

我们的鞋子在不断发展, 所有产品名称和品牌Safety Jogger, 均已注册, 未经我们的书面同意, 不得以任何形式使用或复制。