

**SAFETY  
JOGGER**  
INDUSTRIAL

**THAT**

**WORK**



**Ligero**

## CADOR S1 P

### Zapato de seguridad ESD deportivo de corte bajo

Cador es un zapato de seguridad de corte bajo S1P fabricado en malla, una suela antideslizante que cumple con los requisitos de descarga electrostática y una puntera de acero y suela anti-penetración. ¿Sus principales activos? Buena calidad a cambio de un precio competitivo. Gran comodidad de uso, con una absorción de impactos óptima en el talón y la puntera, que pone fin al dolor de pies al final de la jornada laboral. Y un diseño deportivo y divertido con acentos de color de moda, lo que lo convierte en un ajuste ideal tanto para hombres como para mujeres. Por supuesto con los mismos estándares de calidad que siempre garantiza Safety Jogger y que te permiten trabajar con total seguridad. Ideal para aplicaciones ligeras en el sector de la automoción, la construcción, la industria, la logística y la ingeniería



PNK



BLU



GRN



LGR



RED



YEL

Cubierta	Malla
Forro	Malla 3D
Plantilla	Plantilla de espuma SJ
Entresuela	Acero
Suela	PU / PU
Puntera	Acero
Categoría	S1 P / SR, ESD, FO
Rango de tamaño	EU 35-48 / UK 3.0-13.0 / US 3.0-13.5 JPN 21.5-31.5 / KOR 230-315
Peso de la muestra	0.580 kg
Estándar	ASTM F2413:2018 EN ISO 20345:2022



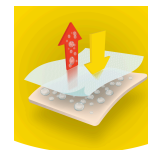
#### S1P

¿Trabaja en ambientes secos, sin riesgo de pulverizaciones de agua/líquido, y necesita protección para los dedos de los pies, protección contra la perforación y una buena respiración? Entonces necesita el calzado de seguridad S1P.



#### Descarga electrostática (ESD)

La ESD proporciona una descarga controlada de energía electrostática que puede dañar los componentes electrónicos y evita los riesgos de ignición resultantes de las cargas electrostáticas. Resistencia de volumen entre 100 KiloOhm y 100 MegaOhm.



#### Tecnología Airblaze

Sistema de manejo de la humedad y temperatura para proporcionar una óptima comodidad al usuario al mantener sus pies secos y cómodos.



#### Resistencia al deslizamiento del SRC

Las suelas antideslizantes son una de las características más importantes del calzado de seguridad y trabajo. Las suelas antideslizantes SRC pasan las pruebas de antideslizamiento SRA y SRB, se prueban en superficies de acero y cerámica.



#### Puntera de acero

Un robusto soporte de metal para proteger los pies del usuario contra objetos que caen o ruedan.



#### Entresuela de acero

Las entresuelas de acero resistentes a las perforaciones están fabricadas o recubiertas de acero inoxidable y evitan que los objetos afilados penetren en ellas.

**SAFETY  
JOGGER**  
WORKS

**Solutions for every workplace**

INDUSTRIAL PROFESSIONAL TACTICAL TIGER GRIP

**ENGINEERED  
IN EUROPE**

www.safetyjogger.com

**Industrias:**

Automotor, Construcción, Alimentos y bebidas, Logística, Producción

**Ambientes:**

Ambiente seco

**Instrucciones de mantenimiento:**

Para prolongar la vida de sus zapatos, le recomendamos que los limpie regularmente y los proteja con productos adecuados. No seque sus zapatos en un radiador, ni cerca de una fuente de calor.

	Descripción	Unidad de medida	Resultado	EN ISO 20345
<b>Cubierta</b>	<b>Malla</b>			
	Superior: permeabilidad al vapor de agua	mg/cm <sup>2</sup> /h	3.9	≥ 0.8
	Superior: coeficiente de vapor de agua	mg/cm <sup>2</sup> .	41	≥ 15
<b>Forro</b>	<b>Malla 3D</b>			
	Revestimiento: permeabilidad al vapor de agua	mg/cm <sup>2</sup> /h	61.1	≥ 2
	Revestimiento: coeficiente de vapor de agua	mg/cm <sup>2</sup> .	490	≥ 20
<b>Plantilla</b>	<b>Plantilla de espuma SJ</b>			
	Plantilla: resistencia a la abrasión (seco/húmedo) (ciclos)	ciclos	25600/12800	25600/12800
<b>Suela</b>	<b>PU / PU</b>			
	Resistente a la abrasión de la suela (pérdida de volumen)	mm <sup>3</sup>	59	≤ 150
	SRA resistente al deslizamiento de la suela: talón	fricción	0.30	≥ 0.28
	SRA resistente al deslizamiento de la suela SRA: plana	fricción	0.39	≥ 0.32
	Resistente al deslizamiento de la suela SRB: talón	fricción	0.15	≥ 0.13
	SRB resistente al deslizamiento de la suela: plana	fricción	0.24	≥ 0.18
	Valor antiestático	MegaOhmios	N/A	0.1 - 1000
	Valor de la ESD	MegaOhmios	73	0.1 - 100
Absorción de la energía del talón	J	24	≥ 20	
<b>Puntera</b>	<b>Acero</b>			
	Puntera resistente al impacto (distancia después del impacto 100J)	mm	N/A	N/A
	Puntera resistente a la compresión (distancia después de la compresión 10kN)	mm	N/A	N/A
	Puntera resistente al impacto (distancia después del impacto 200J)	mm	15.0	≥ 14
	Puntera resistente a la compresión (distancia después de la compresión 15kN)	mm	19.0	≥ 14

Tamaño de la muestra: 42

Nuestros zapatos están en constante evolución, los datos técnicos anteriores pueden cambiar. Todos los nombres de los productos y la marca Safety Jogger, están registrados y no pueden ser utilizados o reproducidos en cualquier formato, sin el consentimiento por escrito de nosotros