

**SAFETY  
JOGGER**  
INDUSTRIAL



Легкие

THAT



WORK



## CADOR S1 P

**Спортивные полуботинки для защиты от электростатических разрядов**

Cador - это защитная обувь низкого покроя S1P, изготовленная из сетки, нескользящей подошвы, отвечающей требованиям электростатического разряда, а также стального мыска и антипрокольной подошвы. Его основные активы? Хорошее качество в обмен на конкурентоспособную цену. Высокий комфорт при ношении € с оптимальной амортизацией в пятке и передней части стопы - это положит конец ноющим ногам в конце рабочего дня. А спортивный и веселый дизайн с модными цветовыми акцентами делает его идеальным вариантом как для мужчин, так и для женщин. Конечно, с теми же стандартами качества, которые всегда гарантирует Safety Jogger и которые позволяют тебе работать в полной безопасности. Идеально подходит для легких применений в автомобилестроении, строительстве, промышленности, логистике и машиностроении



YEL



BLU



GRN



LGR



PNK



RED

Верх обуви	Сетка
Подкладка	3D-сетка
Стелька	Стелька SJ foam
Защитная стелька	Металл
Подошва	ПУ/ПУ
Подносок	Металл
Категория	S1 P / SR, ESD, FO
Диапазон размеров	EU 35-48 / UK 3.0-13.0 / US 3.0-13.5 JPN 21.5-31.5 / KOR 230-315
Вес образца	0.580 kg
Стандарты	ASTM F2413:2018 EN ISO 20345:2022



**SAFETY  
JOGGER**  
WORKS

**Solutions for every workplace**

INDUSTRIAL PROFESSIONAL TACTICAL TIGER GRIP

**ENGINEERED  
IN EUROPE**

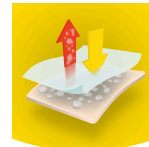
www.safetyjogger.com

**S1P**

Если Вы работаете в сухой среде, и вам нужна только защита пальцев ног, защита от проколов подошвы и высокие дышащие свойства, то вам нужна спецобувь S1P.

**Антистатика (ESD)**

ESD разряжает электростатическую энергию, которая может повредить электронные компоненты, и позволяет избежать риска воспламенения. Сопротивление от 100 кОм до 100 МераОм.

**Технология Airblaze**

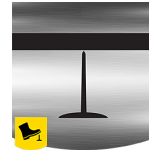
Технологичный материал, обеспечивающий оптимальный воздухообмен и температуру оставляет ноги сухими.

**Антискольжение SRA на керамическом влажной мыльной и за жиренной стальной поверхностях.**

Противоскользящие свойства являются одним из важнейших свойством спецобуви. Устойчивые к скольжению подошвы SRC проходят испытания на прочность как SRA, так и SRB, они проверяются как на стальных, так и на керамических поверхностях.

**Стальной подносок**

Защита ног от падения предметов.

**Стальная антипроколная стелька**

Антипроколные металлические стельки изготовлены из нержавеющей стали и предотвращают проникновение острых предметов в подошву.

**Отрасли:**

Автомобильная, Строительство, Продукты питания и напитки, Логистика, Производство

**Окружающая среда:**

Сухое место

**Инструкция по обслуживанию:**

Для продления срока службы обуви мы рекомендуем регулярно чистить ее и защищать соответствующими средствами. Не сушите обувь на радиаторе или рядом с источником тепла.

	Описание	Единица измерения	Результат	EN ISO 20345
<b>Верх обуви</b>	<b>Сетка</b>			
	Верх: паропроницаемость	мг/см <sup>2</sup> /ч	3.9	≥ 0.8
	Верх: коэффициент водяного пара	мг/см <sup>2</sup>	41	≥ 15
<b>Подкладка</b>	<b>3D-сетка</b>			
	Подкладка: паропроницаемость	мг/см <sup>2</sup> /ч	61.1	≥ 2
	Подкладка: коэффициент водяного пара	мг/см <sup>2</sup>	490	≥ 20
<b>Стелька</b>	<b>Стелька SJ foam</b>			
	Подошва: устойчивость к истиранию (сухая/мокрая) (циклы)	циклы	25600/12800	25600/12800
<b>Подошва</b>	<b>ПУ/ПУ</b>			
	Сопротивление истиранию подошвы (потеря объема)	мм <sup>3</sup>	59	≤ 150
	Устойчивость к скольжению подошвы SRA: пятка	Трение	0.30	≥ 0.28
	Устойчивость к скольжению подошвы SRA: плоская часть	Трение	0.39	≥ 0.32
	Устойчивость к скольжению подошвы SRB: пятка	Трение	0.15	≥ 0.13
	Устойчивость к скольжению подошвы SRB: плоская часть	Трение	0.24	≥ 0.18
	Антистатический показатель	МегаОм	N/A	0.1 - 1000
Электростатический разряд (ESD)	МегаОм	73	0.1 - 100	
Поглощение энергии пяткой	J	24	≥ 20	
<b>Подносок</b>	<b>Метал</b>			
	Ударостойкий носок (зазор после удара 100 Дж)	мм	N/A	N/A
	Сопротивление сжатию (зазор после сжатия 10 кН)	мм	N/A	N/A
	Ударостойкий носок (зазор после удара 200 Дж)	мм	15.0	≥ 14
Сопротивление сжатию (зазор после сжатия 15 кН)	мм	19.0	≥ 14	

Размер образца: 42

Наша обувь постоянно совершенствуется, приведенные выше технические данные могут измениться. Все названия продуктов и торговой марки Safety Jogger, являются зарегистрированными и не могут быть использованы или воспроизведены в любом формате без письменного разрешения с нашей стороны.