



Légère

CADOR S1P MID

CADORMID

Chaussure de sécurité ESD mi-haute sportive

Les chaussures de sécurité sportives et mi-hautes CADOR S1P MID offrent une protection supérieure avec un embout et une semelle intermédiaire en acier, des caractéristiques de sécurité S1P, une résistance au glissement SR et un contrôle ESD. La tige en textile ajoute au confort.

Tige	Mesh
Doublure	Mesh 3D
Semelle première	Semelle intérieure en mousse SJ
Semelle anti-perforation	Acier
Semelle	PU / PU
Embout	Acier
Catégorie	S1 P / SR, ESD, FO
Tailles disponibles	EU 35-48 / UK 3.0-13.0 / US 3.0-13.5 JPN 21.5-31.5 / KOR 230-315
Poids de l'échantillon	0.609 kg
Normes	ASTM F2413:2018 EN ISO 20345:2022



GRY



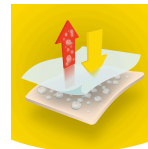
S1P

Vous travaillez dans un environnement sec, sans risque de projections d'eau/liquide, et vous avez besoin d'une protection pour vos orteils, d'une protection contre la perforation et d'une bonne respirabilité ? Alors il vous faut des chaussures de sécurité S1P.



Décharge électrostatique (ESD)

L'ESD permet la décharge contrôlée de l'énergie électrostatique qui peut endommager les composants électroniques et évite les risques d'inflammation résultant des charges électrostatiques. Résistance volumique entre 100 KiloOhm et 100 MegaOhm.



Technologie Airblaze

Système de gestion de l'humidité et de la température pour offrir un confort optimal à l'utilisateur en gardant les pieds secs et confortables.



Embout en acier

Support métallique robuste pour protéger les pieds du porteur contre les chutes ou le roulement d'objets.



Semelle anti-perforation en acier

Les semelles intermédiaires en acier résistantes à la perforation sont en acier inoxydable ou en acier revêtu et empêchent les objets pointus de pénétrer la semelle extérieure.



Semelle intérieure amovible

Renouvelez votre semelle intérieure à intervalles réguliers ou utilisez vos propres semelles orthopédiques pour un plus grand confort.

Industries:

Montage, Automobile, Alimentation et boissons, Production, Logistique

Environnements:

Environnement sec

Consignes de maintenance:

Pour prolonger la durée de vie de vos chaussures, nous vous recommandons de les nettoyer régulièrement et de les protéger avec des produits adéquats. Ne faites pas sécher vos chaussures sur un radiateur, ni à proximité d'une source de chaleur.

	Description	Unité de mesure	Résultat	EN ISO 20345
Tige	Mesh			
	Tige : perméabilité à la vapeur d'eau	mg/cm ² /h	3.9	≥ 0.8
	Tige : coefficient de vapeur d'eau	mg/cm ²	41	≥ 15
Doublure	Mesh 3D			
	Doublure : perméabilité à la vapeur d'eau	mg/cm ² /h	61.1	≥ 2
	Revêtement : coefficient de vapeur d'eau	mg/cm ²	490	≥ 20
Semelle première	Semelle intérieure en mousse SJ			
	Semelle : résistance à l'abrasion (sèche/humide) (cycles)	cycles	25600/12800	25600/12800
Semelle	PU / PU			
	Résistance à l'abrasion de la semelle extérieure (perte de volume)	mm ³	59	≤ 150
	Semelle antidérapante SRA : talon	friction	0.30	≥ 0.28
	Semelle antidérapante SRA : plateau	friction	0.39	≥ 0.32
	Semelle antidérapante SRB : talon	friction	0.15	≥ 0.13
	Semelle antidérapante SRB : plateau	friction	0.24	≥ 0.18
	Valeur antistatique	MégaOhm	8.1	0.1 - 1000
	Valeur de l'ESD	MégaOhm	73	0.1 - 100
Embout	Acier			
	Résistance à l'impact sur l'embout (déformation après impact 100J)	mm	N/A	N/A
	Résistance à la compression de l'embout (déformation après compression 10kN)	mm	N/A	N/A
	Résistance à l'impact sur l'embout (déformation après impact 200J)	mm	15.0	≥ 14
	Résistance à la compression de l'embout (déformation après compression 15kN)	mm	19.0	≥ 14

Taille de l'échantillon: 42

Nos chaussures ne cessent pas d'évoluer, les données techniques ci-dessus peuvent être amenées à changer. Tous les noms de produits et la marque Safety Jogger, sont déposés et ne peuvent pas être utilisés ou copiés dans aucun format, sans accord écrit de notre part.