



Medio

CERRO S3 MID

CERROS3MID

Sneaker in pelle a media altezza con chiusura a zip

Safety Jogger Le scarpe antinfortunistiche CERRO S3 a taglio medio con cerniera offrono la massima protezione e comfort. Grazie alla suola resistente al calore, al puntale in alluminio e alla suola resistente all'olio, assicurano la durata nel tempo, fornendo sollievo dal dolore e prevenendo le scintille statiche.

Materiale della tomaia	Pelle di Cavallo Pazzo
Fodera interna	Maglia
Sottopiede	Sottopiede in schiuma SJ
Lamina	Tessuto anti-perforazione
Suola	Gomma
Puntale	Alluminio
Categoria	S3 / ESD, SRC, HRO
Gamma di dimensioni	EU 35-48 / UK 3.0-13.0 / US 3.0-13.5 JPN 21.5-31.5 / KOR 230-315
Peso del campione	0.647 kg
Normative	ASTM F2413:2018 EN ISO 20345:2011



CAM



SND



BLK



Puntale in alluminio

I puntali in alluminio sostituiscono la resistenza dei puntali in acciaio (ma pesano 30-50% in meno rispetto all'acciaio). Le punte in alluminio hanno un profilo basso, che le rende ideali per le scarpe di sicurezza sportive. Il peso del puntale in alluminio è di circa 50/60gr.



Tomaia in pelle traspirante

La pelle naturale offre un elevato comfort di calzata combinato con la durata in applicazioni versatili.



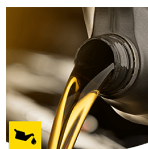
Suola resistente al calore

La suola è in grado di resistere a temperature elevate, fino a 300°C.



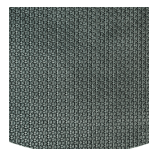
Absorbimento di energia del tacco

L'assorbimento di energia del tacco riduce l'impatto del salto della corsa sul corpo.



Resistente all'olio e al carburante

La suola è resistente all'olio e al carburante.



Suola in gomma

Le soles in gomma offrono caratteristiche versatili che le rendono adatte a molte aree di applicazione: eccellente resistenza al taglio, resistenza al calore e al freddo, elevata flessibilità alle basse temperature, resistenza all'olio, al carburante e a molti prodotti chimici.

Industrie:

Montaggio, Automotive, Industria, Logistica, Edilizia

Ambienti:

Ambiente secco, Superfici estremamente lisce

Istruzioni per la manutenzione:

Per prolungare la durata delle sue scarpe, le consigliamo di pulirle regolarmente e di proteggerle con prodotti adeguati. Non asciughi le scarpe su un termosifone o vicino a una fonte di calore.

	Descrizione	Unità di misura	Risultato	EN ISO 20345
Materiale della tomaia Pelle di Cavallo Pazzo				
	Tomaia: permeabilità al vapore acqueo	mg/cm ² /h	5.8	≥ 0.8
	Tomaia: coefficiente del vapore acqueo	mg/cm ²	58.4	≥ 15
Fodera interna	Maglia			
	Fodera: permeabilità al vapore acqueo	mg/cm ² /h	35.6	≥ 2
	Fodera: coefficiente vapore d'acqua	mg/cm ²	285.3	≥ 20
Sottopiede	Sottopiede in schiuma SJ			
	Sottopiede: resistenza all'abrasione (secco/umido) (cicli)	cicli	25600/12800	25600/12800
Suola	Gomma			
	Resistenza all'abrasione della suola (perdita di volume)	mm ³	97.1	≤ 150
	Suola antiscivolo SRA: tacco	attrito	0.40	≥ 0.28
	Resistenza allo scivolamento della suola SRA: piatta	attrito	0.38	≥ 0.32
	Suola antiscivolo SRB: tallone	attrito	0.21	≥ 0.13
	Resistenza allo scivolamento della suola SRB: piatta	attrito	0.20	≥ 0.18
	Valore antistatico	MegaOhm	N/A	0.1 - 1000
	Valore ESD	MegaOhm	89	0.1 - 100
	Assorbimento di energia del tacco	J	29	≥ 20
Puntale	Alluminio			
	Puntale resistente all'impatto (distanza 100J)	mm	N/A	N/A
	Puntale resistente alla compressione (10kN)	mm	N/A	N/A
	Puntale resistente all'impatto (distanza 200J)	mm	18.0	≥ 14
	Puntale resistente alla compressione (15kN)	mm	23.5	≥ 14

Dimensioni del campione: 42

Le nostre scarpe sono in continua evoluzione, i dati tecnici di cui sopra possono cambiare. Tutti i nomi dei prodotti e il marchio Safety Jogger, sono registrati e non possono essere utilizzati o riprodotti in alcun formato senza il nostro permesso scritto.