

# SAFETY JOGGER

## INDUSTRIAL



普通作業用、

## CERRO S3 MID

CERROS3MID

フルレザーのミッドハイトトレーナー。

CERRO S3 ジップ付き安全靴は、究極の保護性能と快適性を提供します。耐熱性アウトソール、アルミニウム製トゥキャップ、耐油性アウトソールにより、痛みを和らげながら耐久性を確保し、静電気による火花を防ぎます。

アッパー クレイジーホースレザー

裏地 メッシュ

フットベッド SJフォームフットベッド

ミッドソール アンチパンクチャーテクスタイル

アウトソール ゴム

トゥーキャップ アルミニウム

プ

カテゴリー S3 / ESD, SRC, HRO

サイズ範囲 EU 35-48 / UK 3.0-13.0 / US 3.0-13.5  
JPN 21.5-31.5 / KOR 230-315

サンプル重量 0.647 kg

規範 ASTM F2413:2018  
EN ISO 20345:2011



CAM



SND



BLK



### アルミ製トゥーキャップ

アルミ製トゥーキャップは、スチール製トゥの耐性を軽量化（スチール製より30~50%軽量化）したものです。合金製のつま先は高さが低いので、スポーツ安全靴に最適です。アルミニウムキャップの平均重量は、約50/60grです。



### 通気性の良いレザーアッパー

天然皮革は、高い快適性と耐久性を兼ね備え、多様な用途に使用されています。



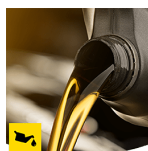
### 耐熱アウトソール (HRO)

アウトソールは300℃の高温に耐える。



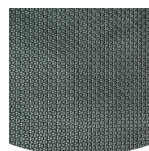
### ヒールエネルギー吸収

ヒールのエネルギー吸収により、ジャンプやランニングが着用者の身体に与える衝撃を軽減します。



### 耐油#耐燃料

アウトソールは耐油#耐燃料性。



### ラバーアウトソール

ゴム製のアウトソールは、優れた耐切創性、耐熱性、耐寒性、高い屈曲性、耐油性、耐燃料性、耐薬品性など、様々な分野で応用できる多彩な機能を持っています。

## 産業分野:

組立, オートモーティブ, 産業分野, ロジスティクス, 建設

## エンバイロメント:

ドライ環境, 極端に滑りやすい路面

## メンテナンス方法:

靴を長持ちさせるために、定期的にクリーニングし、適切な製品で保護することをお勧めします。靴を暖房器具の上で乾燥させたり、熱源の近くで乾燥させたりしないでください。

	商品説明	測定単位	結果	EN ISO 20345
アッパー	クレイジーホースレザー			
	上段: 水蒸気透過性	mg/cm <sup>2</sup> /h	5.8	≥ 0.8
	上段: 水蒸気係数	mg/cm <sup>2</sup>	58.4	≥ 15
裏地	メッシュ			
	裏地: 水蒸気透過性	mg/cm <sup>2</sup> /h	35.6	≥ 2
	裏地: 水蒸気係数	mg/cm <sup>2</sup>	285.3	≥ 20
フットベッド	SJフォームフットベッド			
	フットベッド: 耐摩耗性 (ドライ / ウェット) (サイクル)	しゅうき	25600/12800	25600/12800
アウトソール	ゴム			
	アウトソールの耐摩耗性 (ポリウレタンロス)	mm <sup>3</sup>	97.1	≤ 150
	アウトソール滑り抵抗 SRA: ヒール	フリクション	0.40	≥ 0.28
	アウトソール滑り抵抗 SRA: フラット	フリクション	0.38	≥ 0.32
	アウトソール滑り止め SRB: ヒール	フリクション	0.21	≥ 0.13
	アウトソール滑り抵抗 SRB: フラット	フリクション	0.20	≥ 0.18
	帯電防止値	メガオーム	N/A	0.1 - 1000
	ESD値	メガオーム	89	0.1 - 100
	ヒールエネルギー吸収	J	29	≥ 20
トゥーキャップ	アルミニウム			
	耐衝撃性トゥーキャップ (衝撃後クリアランス100J)	mm	N/A	N/A
	耐圧縮トゥーキャップ (10kN圧縮後のクリアランス)	mm	N/A	N/A
	耐衝撃トゥーキャップ (衝撃後クリアランス200J)	mm	18.0	≥ 14
	耐圧縮トゥーキャップ (圧縮後のクリアランス15kN)	mm	23.5	≥ 14

サンプル数: 42

当社の靴は常に進化しており、上記の技術データは変更される可能性があります。すべての製品名とブランド名Safety Joggerは登録されており、当社の書面による同意なしに、いかなる形式でも使用または複製することはできません。