

Medium

CERRO S3 MID

CERROS3MID

Halfhoge volledig leren sneaker met ritssluiting

De CERRO S3 veiligheidsschoenen met rits bieden ultieme bescherming en comfort. Met een hittebestendige buitenzool, aluminium neus en oliebestendige buitenzool zorgt hij voor duurzaamheid terwijl hij pijn verzacht en statische vonken voorkomt.

Bovenmateriaal	Crazy Horse-leer
Binnenvoering	Mesh
Voetbed	SJ foam zool
Tussenzool	Anti-perforatie textiel
Buitenzool	Rubber
Top	Aluminium
Categorie	S3 / ESD, SRC, HRO
Maatbereik	EU 35-48 / UK 3.0-13.0 / US 3.0-13.5 JPN 21.5-31.5 / KOR 230-315
Gewicht staal	0.647 kg
Normering	ASTM F2413:2018 EN ISO 20345:2011



BLK



SND



CAM



Aluminium neuskap

Aluminium neuskappen zorgen ervoor dat de bestendigheid van stalen tippen vervangen wordt door een lichter gewicht (30-50% lichter dan staal). De aluminium tippen hebben een laag profiel, waardoor ze ideaal zijn voor sportieve veiligheidsschoenen. Het gewicht van de aluminium kap is ong. 50/60gr.



Ademende lederen upper

Natuurlijk leder biedt een hoog draagcomfort in combinatie met duurzaamheid in veelzijdige toepassingen.



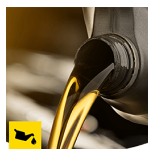
Hittebestendige buitenzool

De buitenzool is bestand tegen hoge temperaturen tot 300°C.



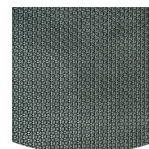
Hielabsorptie

De energieabsorptie aan de hiel vermindert de impact van springen of rennen op het lichaam van de drager.



Olie- & brandstof bestendig

De buitenzool is bestand tegen olie en brandstof.



Rubberen buitenzool

Rubberen buitenzolen bieden veelzijdige functies die ze geschikt maken voor vele toepassingsgebieden: uitstekende snijbestendigheid, hitte- en koudebestendigheid, hoge flexibiliteit bij koude temperaturen, bestand tegen olie, brandstof en vele chemicaliën.

Industrieën:

Montage, Automobielsector, Industrie, Logistiek, Bouw

Omgeving:

Droge omgeving, Extreem gladde oppervlakken

Onderhoudsinstructies:

Om de levensduur van je schoenen te verlengen, raden wij u aan om ze regelmatig schoon te maken en ze te beschermen met geschikte producten. Droog uw schoenen niet op een radiator of dicht bij een warmtebron.

Omschrijving	Maateenheid	Resultaat	EN ISO 20345
Bovenmateriaal Crazy Horse-leer			
Bovenkant: doorlaatbaarheid voor waterdamp	mg/cm ² /u	5.8	≥ 0.8
Bovenkant: waterdampcoëfficiënt	mg/cm ²	58.4	≥ 15
Binnenvoering Mesh			
Voering: doorlaatbaarheid voor waterdamp	mg/cm ² /u	35.6	≥ 2
Voering: waterdampcoëfficiënt	mg/cm ²	285.3	≥ 20
Voetbed SJ foam zool			
Voetbed: slijtvastheid (droog/nat) (cycli)	cycli	25600/12800	25600/12800
Buitenzool Rubber			
Slijtvastheid van de buitenzool (volumeverlies)	mm ³	97.1	≤ 150
Slipvastheid van de buitenzool SRA: hiel	wrijving	0.40	≥ 0.28
Slipvastheid van de buitenzool SRA: vlak	wrijving	0.38	≥ 0.32
Slipvastheid van de buitenzool SRB: hiel	wrijving	0.21	≥ 0.13
Slipvastheid van de buitenzool SRB: vlak	wrijving	0.20	≥ 0.18
Antistatische waarde	MegaOhm	N/A	0.1 - 1000
ESD-waarde	MegaOhm	89	0.1 - 100
Energieabsorptie van de hiel	J	29	≥ 20
Top Aluminium			
Impact resistente neuskap (speling na impact 100J)	mm	N/A	N/A
Compressieresistente neuskap (speling na compressie 10kN)	mm	N/A	N/A
Impact resistente neuskap (speling na impact 200J)	mm	18.0	≥ 14
Compressieresistente neuskap (speling na compressie 15kN)	mm	23.5	≥ 14

Maat Staal: 42

Onze schoenen zijn voortdurend in ontwikkeling, de bovenstaande technische gegevens kunnen veranderen. Alle productnamen en het merk Safety Jogger, zijn geregistreerd en mogen niet worden gebruikt of gereproduceerd in welk formaat dan ook, zonder schriftelijke toestemming van ons.