

Médio

CERRO S3 MID

CERROS3MID

Sapato tipo tênis, todo em couro, de cano médio com fecho-ecler

O calçado de segurança com fecho de correr CERRO S3 oferece-lhe a máxima proteção e conforto. Com uma sola exterior resistente ao calor, biqueira de alumínio e sola exterior resistente ao óleo, assegura a durabilidade ao mesmo tempo que alivia a dor e evita as faíscas estáticas.

Gáspea	Pele Crazy Horse
Forro	Malha
Palmilha	Palmilha SJ Foam
Palmilha Proteção	Tecido antiperfurante
Sola exterior	Borracha
Biqueira	Alumínio
Categoria	S3 / ESD, SRC, HRO
Intervalo de tamanhos	EU 35-48 / UK 3.0-13.0 / US 3.0-13.5 JPN 21.5-31.5 / KOR 230-315
Peso da amostra	0.647 kg
Normas	ASTM F2413:2018 EN ISO 20345:2011



SND



BLK



CAM



Biqueira de alumínio

As biqueiras de alumínio proporcionam a mesma resistência das biqueiras de aço, com menos peso (30% a 50% mais leves do que as biqueiras de aço). O peso médio da biqueira de alumínio é de cerca de 50/60 gr.



Parte superior de couro respirável

O couro natural proporciona um grau elevado de conforto ao utilizador, combinado com durabilidade em aplicações versáteis.



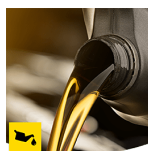
Sola exterior resistente ao calor (HRO)

A sola exterior resiste a altas temperaturas até 300 °C.



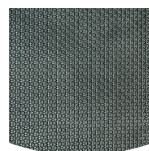
Absorção de energia na zona do calcanhar

A absorção de energia na zona do calcanhar reduz o impacto dos saltos ou da corrida no corpo do utilizador.



Resistente a óleos e combustíveis

A sola exterior é resistente a óleos e combustíveis.



Sola exterior de borracha

As solas exteriores de borracha proporcionam funções versáteis que as tornam adequadas para muitas áreas de aplicação: excelente resistência ao corte, resistência ao calor e ao frio, alta flexibilidade a temperaturas frias, resistência a óleos, a combustíveis e a muitos produtos químicos.

Indústrias:

Montagem, Automóvel, Indústria, Logística, Construção

Ambientes:

Ambiente seco, Superfícies extremamente escorregadias

Manual de manutenção:

Para prolongar a vida útil dos seus sapatos, recomendamos que os limpe regularmente e que os proteja com produtos adequados. Não seque os sapatos num radiador, nem perto de qualquer fonte de calor.

	Descrição	Unidade de medida	Resultado	EN ISO 20345
Gáspea	Pele Crazy Horse			
	Parte superior: permeabilidade ao vapor de água	mg/cm ² /h	5.8	≥ 0.8
	Parte superior: coeficiente de vapor de água	mg/cm ²	58.4	≥ 15
Forro	Malha			
	Forro: permeabilidade ao vapor de água	mg/cm ² /h	35.6	≥ 2
	Forro: coeficiente de vapor de água	mg/cm ²	285.3	≥ 20
Palmita	Palmita SJ Foam			
	Palmita: resistência à abrasão (seco/húmido) (ciclos)	ciclos	25600/12800	25600/12800
Sola exterior	Borracha			
	Resistência à abrasão da sola exterior (perda de volume)	mm ³	97.1	≤ 150
	Sola exterior antiderrapante SRA: calcanhar	fricção	0.40	≥ 0.28
	Sola exterior antiderrapante SRA: planta do pé	fricção	0.38	≥ 0.32
	Sola exterior antiderrapante SRB: calcanhar	fricção	0.21	≥ 0.13
	Sola exterior antiderrapante SRB: planta do pé	fricção	0.20	≥ 0.18
	Valor antiestático	MegaOhm	N/A	0.1 - 1000
	Valor ESD	MegaOhm	89	0.1 - 100
	Absorção de energia na zona do calcanhar	J	29	≥ 20
Biqueira	Alumínio			
	Biqueira de resistência ao impacto (desobstrução após impacto 100 J)	mm	N/A	N/A
	Biqueira de resistência à compressão (desobstrução após compressão 10 kN)	mm	N/A	N/A
	Biqueira de resistência ao impacto (desobstrução após impacto 200 J)	mm	18.0	≥ 14
	Biqueira de resistência à compressão (desobstrução após compressão 15 kN)	mm	23.5	≥ 14

Tamanho da amostra: 42

Os nossos sapatos estão em constante evolução, os dados técnicos acima mencionados podem mudar. Todos os nomes de produtos e marca Safety Jogger, são registados e não podem ser utilizados ou reproduzidos em qualquer formato, sem o nosso consentimento por escrito.