

Mediu

CHAMP O2 LOW

CHAMPO2

Contemporan confortabil și sigur

Pantofii de siguranță cu tăietură joasă Safety Jogger CHAMP O2 LOW oferă confort și protecție de neegalat, cu șireturi elastice pentru a oferi o potrivire perfectă, rezistență la alunecare SR, protecție ESD, talpă detașabilă și ameliorarea durerii de postură a corpului.

Partea superioară	Lorica
Căptușeală	Plasă
Talpă pentru picioare	Talpă din spumă SJ
Talpă exterioară	Phylon/Cauciuc
Categoria	O2 / ESD, SRC, FO
Gama de dimensiuni	EU 35-47 / UK 3.0-12.0 / US 3.0-13.0 JPN 21.5-31 / KOR 230-310
Greutatea eșantionului	0.250 kg
Norme	ASTM F2892:2018 EN ISO 20347:2012



BLK

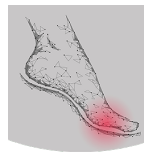


WHT



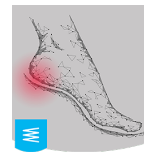
Descărcarea electrostatică (ESD)

ESD asigură descărcarea controlată a energiei electrostatice care poate deteriora componentele electronice și evită riscurile de aprindere care rezultă din sarcinile electrostatice. Rezistența volumului între 100 KiloOhm și 100 MegaOhm.



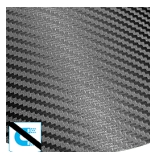
Absorbție de energie la nivelul antepiciorului

Absorbția de energie din antepicior reduce impactul săriturilor sau al alergării asupra corpului purtătorului.



Absorbția energiei de pe călcâi

Absorbția energiei de pe călcâi reduce impactul săriturilor sau al alergării asupra corpului purtătorului.



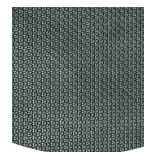
Pantof de lucru

Pantofii de siguranță fără metal sunt în general mai ușori decât pantofii de siguranță obișnuiți. Aceștia sunt, de asemenea, foarte benefici pentru profesioniștii care trebuie să treacă prin detectoarele de metale de mai multe ori pe zi.



Talpă detașabilă

Reînnoiți-vă tălpile în mod regulat sau folosiți propriile tălpi ortopedice pentru un confort sporit.



Talpă exterioară din cauciuc

Tălpile exterioare din cauciuc oferă funcții versatile care le fac potrivite pentru multe domenii de aplicare: rezistență excelentă la tăieturi, rezistență la căldură și frig, flexibilitate ridicată la temperaturi scăzute, rezistență la ulei, combustibil și multe substanțe chimice.

Industrii:

Catering, Curățenie, Alimente și băuturi, Medical

Mediile:

Mediu uscat, Mediu umed, Suprafețe extrem de alunecoase

Instrucțiuni de întreținere:

Pentru a prelungi durata de viață a pantofilor, vă recomandăm să îi curățați în mod regulat și să îi protejați cu produse adecvate. Nu vă uscați pantofii pe un calorifer și nici în apropierea unei surse de căldură.

Descriere	Unitatea de măsură	Rezultat	EN ISO 20347
Partea superioară Lorica			
Superior: permeabilitate la vapori de apă	mg/cm ² /h	2.4	≥ 0.8
Superior: coeficientul de vapori de apă	mg/cm ²	21.3	≥ 15
Căptușeală Plasă			
Căptușeală: permeabilitate la vapori de apă	mg/cm ² /h	17.4	≥ 2
Căptușeală: coeficientul de vapori de apă	mg/cm ²	140	≥ 20
Talpă pentru picioare Talpă din spumă SJ			
Talpă: rezistență la abraziune (uscat/umed) (cicluri)	cicluri	25600/12800	25600/12800
Talpă exterioară Phylon/Cauciuc			
Rezistența la abraziune a tălpii exterioare (pierdere de volum)	mm ³	142.8	≤ 150
Rezistența la alunecare a tălpii exterioare SRA: călcâi	fricțiune	0.32	≥ 0.28
Rezistența la alunecare a tălpii exterioare SRA: plat	fricțiune	0.35	≥ 0.32
Rezistența la alunecare a tălpii exterioare SRB: călcâi	fricțiune	0.21	≥ 0.13
Rezistența la alunecare a tălpii exterioare SRB: plat	fricțiune	0.21	≥ 0.18
Valoarea antistatică	MegaOhm	N/A	0.1 - 1000
Valoarea ESD	MegaOhm	37.9	0.1 - 100
Absorbția energiei de pe călcâi	J	35	≥ 20

Dimensiunea eșantionului: 42

Pantofii noștri sunt în continuă evoluție, datele tehnice de mai sus pot suferi modificări. Toate denumirile produselor și mărcile Safety Jogger, sunt înregistrate și nu pot fi folosite sau reproduse în niciun format, fără acordul nostru scris.