

## Легкая индустрия

### CHAMP O2 LOW

CHAMPO2

**Современный комфортный и безопасный**

Safety Jogger Защитные ботинки CHAMP O2 LOW с низкой посадкой обеспечивают непревзойденный комфорт и защиту благодаря эластичным шнуркам для идеальной посадки, устойчивости к скольжению SR, ESD-защите, съемной стельке и обезболивающему эффекту для осанки.

|                   |   |
|-------------------|---|
| Верх обуви        | Lorica  |
| Подкладка         | Сетка   |
| Стелька           | Стелька SJ foam   |
| Подошва           | Филон/Резина  |
| Категория         | O2 / ESD, SRC, FO   |
| Диапазон размеров | EU 35-47 / UK 3.0-12.0 / US 3.0-13.0<br>JPN 21.5-31 / KOR 230-310 |
| Вес образца       | 0.250 kg  |
| Стандарты         | ASTM F2892:2018<br>EN ISO 20347:2012                              |



WHT

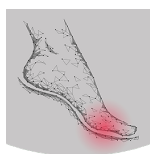


BLK



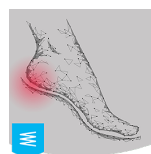
#### Антистатика (ESD)

ESD разряжает электростатическую энергию, которая может повредить электронные компоненты, и позволяет избежать риска воспламенения. Сопротивление от 100 кОм до 100 МераОм.



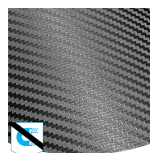
#### Поглощение энергии в носочной части

Поглощение энергии в носочной части обуви и уменьшает воздействие удара при беге.



#### Поглощение энергии пяткой

Поглощение энергии пяткой уменьшает влияние прыжков или бега на тело.



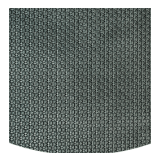
#### Неметаллическая

Спецобувь с отсутствием металла в целом легче. Они также очень полезны для профессионалов, которым приходится проходить через металлодетекторы несколько раз в день.



#### Съемная стелька

Заменяйте стельку регулярно или используйте собственные ортопедические стельки для большего комфорта.



#### резиновая подошва

Подошва из нитрильной резины имеет универсальные функции, которые делают ее пригодной для многих областей применения: устойчивость к жаре и холоду, высокая гибкость при низких температурах, устойчивость к МБС и многим химическим веществам.

**Отрасли:**

Кейтеринг, Уборка, Продукты питания и напитки, Медицинская

**Окружающая среда:**

Сухое место, Влажная среда, Очень скользкие поверхности

**Инструкция по обслуживанию:**

Для продления срока службы обуви мы рекомендуем регулярно чистить ее и защищать соответствующими средствами. Не сушите обувь на радиаторе или рядом с источником тепла.

|                           | Описание   | Единица измерения     | Результат   | EN ISO 20347 |
|---------------------------|--|-----------------------|-------------|--------------|
| <b>Верх обуви</b>         | <b>Logica</b>  |                       |             |              |
|                           | Верх: паропроницаемость                                  | мг/см <sup>2</sup> /ч | 2.4         | ≥ 0.8        |
|                           | Верх: коэффициент водяного пара                          | мг/см <sup>2</sup>    | 21.3        | ≥ 15         |
| <b>Подкладка</b>          | <b>Сетка</b>   |                       |             |              |
|                           | Подкладка: паропроницаемость                             | мг/см <sup>2</sup> /ч | 17.4        | ≥ 2          |
|                           | Подкладка: коэффициент водяного пара                     | мг/см <sup>2</sup>    | 140         | ≥ 20         |
| <b>Стелька</b>            | <b>Стелька SJ foam</b>                                   |                       |             |              |
|                           | Подошва: устойчивость к истиранию (сухая/мокрая) (циклы) | циклы                 | 25600/12800 | 25600/12800  |
| <b>Подошва</b>            | <b>Филон/Резина</b>                                      |                       |             |              |
|                           | Сопротивление истиранию подошвы (потеря объема)          | мм <sup>3</sup>       | 142.8       | ≤ 150        |
|                           | Устойчивость к скольжению подошвы SRA: пятка             | Трение                | 0.32        | ≥ 0.28       |
|                           | Устойчивость к скольжению подошвы SRA: плоская часть     | Трение                | 0.35        | ≥ 0.32       |
|                           | Устойчивость к скольжению подошвы SRB: пятка             | Трение                | 0.21        | ≥ 0.13       |
|                           | Устойчивость к скольжению подошвы SRB: плоская часть     | Трение                | 0.21        | ≥ 0.18       |
|                           | Антистатический показатель                               | МегаОм                | N/A         | 0.1 - 1000   |
|                           | Электростатический разряд (ESD)                          | МегаОм                | 37.9        | 0.1 - 100    |
| Поглощение энергии пяткой | J  | 35                    | ≥ 20        |              |

Размер образца: 42

Наша обувь постоянно совершенствуется, приведенные выше технические данные могут измениться. Все названия продуктов и торговой марки Safety Jogger, являются зарегистрированными и не могут быть использованы или воспроизведены в любом формате без письменного разрешения с нашей стороны.