

Lourde

CONSTRUBOY EW S3 LOW

COBOYEWS3L

Botte de sécurité basse en cuir avec embout en acier extra-large pour les applications difficiles

Featuring an extra-wide steel toe cap, the CONSTRUBOY EW range ensures maximum comfort for workers with wider feet. The full-grain leather upper and double-density BASF PU outsole provide durability and excellent grip for demanding work environments.

Tige	Cuir pleine fleur, Cuir synthétique
Doublure	Mesh
Semelle première	Semelle intérieure en mousse SJ
Semelle anti-perforation	Acier
Semelle	PU BASF/PU BASF
Embout	Acier
Catégorie	S3 / SR, SC, LG, CI, FO
Tailles disponibles	EU 35-48 / UK 3.0-13.0 / US 3.0-13.5 JPN 21.5-31.5 / KOR 230-315
Poids de l'échantillon	0.670 kg
Normes	ASTM F2413:2018 EN ISO 20345:2022+A1:2024



BLK



Tige respirante en cuir

Le cuir naturel offre un haut degré de confort au porteur combiné à une grande durabilité dans des applications diverses.



Isolation au froid (CI)

Les chaussures de sécurité isolées contre le froid (CI) gardent vos pieds au chaud. Elles se portent dans des environnements froids.



Poignée d'échelle (LG)

Contour spécialement défini dans la zone de la tige d'une chaussure de sécurité pour offrir une sécurité supplémentaire lorsque l'on se tient debout sur des échelles.



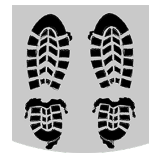
Résistante au pétrole et aux hydrocarbures

La semelle extérieure est résistante à l'huile et aux hydrocarbures.



Capuchon de protection (SC)

Matériau testé séparément pour recouvrir la zone de l'embout afin de réduire l'abrasion du matériau supérieur (par exemple lors d'opérations à genoux) et de prolonger la durée d'utilisation de la chaussure de sécurité.



Semelle extérieure autonettoyante

Les semelles extérieures autonettoyantes sont conçues pour réduire l'encrassement du profil.

Industries:

Chimie, Construction, Alimentation et boissons, Production, Logistique, Exploitation minière

Environnements:

Surfaces extrêmement glissantes, Environnement boueux, Surfaces accidentées, Environnement humide, Environnement sec

Consignes de maintenance:

Pour prolonger la durée de vie de vos chaussures, nous vous recommandons de les nettoyer régulièrement et de les protéger avec des produits adéquats. Ne faites pas sécher vos chaussures sur un radiateur, ni à proximité d'une source de chaleur.

	Description	Unité de mesure	Résultat	EN ISO 20345
Tige	Cuir pleine fleur, Cuir synthétique			
	Tige : perméabilité à la vapeur d'eau	mg/cm ² /h	1.2	≥ 0.8
	Tige : coefficient de vapeur d'eau	mg/cm ²	16	≥ 15
Doublure	Mesh			
	Doublure : perméabilité à la vapeur d'eau	mg/cm ² /h	86.31	≥ 2
	Revêtement : coefficient de vapeur d'eau	mg/cm ²	691	≥ 20
Semelle première	Semelle intérieure en mousse SJ			
	Semelle : résistance à l'abrasion (sèche/humide) (cycles)	cycles	Dry 25600 cycles/Wet 12800 cycles	25600/12800
Semelle	PU BASF/PU BASF			
	Résistance à l'abrasion de la semelle extérieure (perte de volume)	mm ³	50	≤ 150
	Résistance au glissement de base - Céramique + NaLS - Glissement du talon vers l'avant	friction	0.41	≥ 0.31
	Résistance au glissement de base - Céramique + NaLS - Glissement de la partie antérieure vers l'arrière	friction	0.39	≥ 0.36
	SR Résistance au glissement - Céramique + glycérine - Glissement du talon vers l'avant	friction	0.32	≥ 0.19
	SR Résistance au glissement - Céramique + glycérine - Glissement de la partie antérieure vers l'arrière	friction	0.35	≥ 0.22
	Valeur antistatique	MégaOhm	35.3	0.1 - 1000
Valeur de l'ESD	MégaOhm	N/A	0.1 - 100	
	Absorption de l'énergie du talon	J	36	≥ 20
Embout	Acier			
	Résistance à l'impact sur l'embout (déformation après impact 100J)	mm	N/A	N/A
	Résistance à la compression de l'embout (déformation après compression 10kN)	mm	N/A	N/A
	Résistance à l'impact sur l'embout (déformation après impact 200J)	mm	19.5	≥ 14
	Résistance à la compression de l'embout (déformation après compression 15kN)	mm	23.5	≥ 14

Taille de l'échantillon: 42

Nos chaussures ne cessent pas d'évoluer, les données techniques ci-dessus peuvent être amenées à changer. Tous les noms de produits et la marque Safety Jogger, sont déposés et ne peuvent pas être utilisés ou copiés dans aucun format, sans accord écrit de notre part.