

重労働

## CONSTRUBOY EW S3 LOW

COBOYEWS3L

durable leather construction low-cut with extrawide steel toecap for heavy applications

アッパー	フルグレインレザー、合成皮革
裏地	メッシュ
フットベッド	SJフォームフットベッド
ミッドソール	スチール
アウトソール	バスフPU/バスフPU
トゥーキャップ	スチール ブ
カテゴリー	S3 / SR, SC, エルジー, ひいんようかいすう, フェードアウト
サイズ範囲	EU 35-48 / UK 3.0-13.0 / US 3.0-13.5 JPN 21.5-31.5 / KOR 230-315
サンプル重量	0.670 kg
規範	ASTM F2413:2018 EN ISO 20345:2022+A1:2024



BLK



**通気性の良いレザーアッパー**  
天然皮革は、高い快適性と耐久性を兼ね備え、多様な用途に使用されています。



**コールドインシュレーション (CI)**  
足を暖かく保つ保冷材 (CI) 安全靴。寒い環境で履くものです。



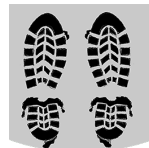
**ラダーグリップ (LG)**  
セーフティシューズのシャフト部分には、はしごに立つ際の安全性を高める特別な輪郭が施されています。



**耐油#耐燃料**  
アウトソールは耐油#耐燃料性。



**スカッフキャップ (SC)**  
アッパー素材の磨耗を軽減し、安全靴の使いやすさを長持ちさせるために、セーフティ#トウ#キャップを覆う素材を別途テスト。



**セルフクリーニングアウトソール**  
セルフクリーニングアウトソールは、プロファイルの目詰まりを軽減するために設計されています。

## 産業分野:

ケミカル, 建設, 食品#飲料, 産業分野, ロジスティクス, 鉱業

## エンバイロメント:

極端に滑りやすい路面, 泥臭い環境, 凹凸のある表面, 湿潤環境, ドライ環境

## メンテナンス方法:

靴を長持ちさせるために、定期的にクリーニングし、適切な製品で保護することをお勧めします。靴を暖房器具の上で乾燥させたり、熱源の近くで乾燥させたりしないでください。

	商品説明	測定単位	結果	EN ISO 20345
アップパー	<b>フルグレインレザー, 合成皮革</b>			
	上段: 水蒸気透過性	mg/cm <sup>2</sup> /h		≥ 0.8
	上段: 水蒸気係数	mg/cm <sup>2</sup>		≥ 15
裏地	<b>メッシュ</b>			
	裏地: 水蒸気透過性	mg/cm <sup>2</sup> /h		≥ 2
	裏地: 水蒸気係数	mg/cm <sup>2</sup>		≥ 20
フットベッド	<b>SJフォームフットベッド</b>			
	フットベッド: 耐摩耗性 (ドライ / ウェット) (サイクル)	しゅうき		25600/12800
アウトソール	<b>バスフPU/バスフPU</b>			
	アウトソールの耐摩耗性 (ポリウレタンロス)	mm <sup>3</sup>		≤ 150
	基本的な滑り抵抗 - セラミック+NaLS - 前方ヒールスリップ	フリクション		≥ 0.31
	基本スリップ抵抗 - セラミック+NaLS - 後方前進スリップ	フリクション		≥ 0.36
	SR 耐滑性 - セラミック+グリセリン - 前方ヒールスリップ	フリクション		≥ 0.19
	SRスリップ抵抗 - セラミック+グリセリン - 後方前進スリップ	フリクション		≥ 0.22
	帯電防止値	メガオーム		0.1 - 1000
ESD値	メガオーム		0.1 - 100	
ヒールエネルギー吸収	J		≥ 20	
トゥーキャップ	<b>スチール</b>			
	耐衝撃性トゥーキャップ (衝撃後クリアランス100J)	mm		N/A
	耐圧縮トゥーキャップ (10kN圧縮後のクリアランス)	mm		N/A
	耐衝撃トゥーキャップ (衝撃後クリアランス200J)	mm		≥ 14
	耐圧縮トゥーキャップ (圧縮後のクリアランス15kN)	mm		≥ 14

サンプル数: 42

当社の靴は常に進化しており、上記の技術データは変更される可能性があります。すべての製品名とブランド名Safety Joggerは登録されており、当社の書面による同意なしに、いかなる形式でも使用または複製することはできません。