



Heavy

CONSTRUBOY EW S3 LOW

COBOYEWS3L

Lage lederen veiligheidslaars met extra brede stalen neus voor zware toepassingen

Featuring an extra-wide steel toe cap, the CONSTRUBOY EW range ensures maximum comfort for workers with wider feet. The full-grain leather upper and double-density BASF PU outsole provide durability and excellent grip for demanding work environments.

Bovenmateriaal	Volnerfleur, Synthetisch leder
Binnenvoering	Mesh
Voetbed	SJ foam zool
Tussenzool	Staal
Buitenzool	BASF PU/BASF PU
Top	Staal
Categorie	S3 / SR, SC, LG, CI, FO
Maatbereik	EU 35-48 / UK 3.0-13.0 / US 3.0-13.5 JPN 21.5-31.5 / KOR 230-315
Gewicht staal	0.670 kg
Normering	ASTM F2413:2018 EN ISO 20345:2022+A1:2024



BLK



Ademende lederen upper

Natuurlijk leder biedt een hoog draagcomfort in combinatie met duurzaamheid in veelzijdige toepassingen.



Cold insulated (CI)

Geïsoleerde (CI) veiligheidsschoenen houden uw voeten warm. Ze worden gedragen in een koude omgeving.



Ladder Grip (LG)

Speciaal gedefinieerde contour in het schachtgebied van een veiligheidsschoen voor extra veiligheid tijdens het staan op ladders.



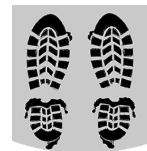
Olie- & brandstof bestendig

De buitenzool is bestand tegen olie en brandstof.



Scuff Cap (SC)

Apart getest materiaal om de veiligheidsneus te bedekken om slijtage van het bovenmateriaal te verminderen (bijv. tijdens knielen) en de bruikbaarheid van de veiligheidsschoen te verlengen.



Zelfreinigende buitenzool

Zelfreinigende buitenzolen zijn ontworpen om verstopping van het profiel te beperken.

Industrieën:

Chemie, Bouw, Voedsel & dranken, Industrie, Logistiek, Mijnbouw

Omgeving:

Extreem gladde oppervlakken, Modderige omgeving, Oneffen oppervlakken, Natte omgeving, Droge omgeving

Onderhoudsinstructies:

Om de levensduur van je schoenen te verlengen, raden wij u aan om ze regelmatig schoon te maken en ze te beschermen met geschikte producten. Droog uw schoenen niet op een radiator of dicht bij een warmtebron.

Omschrijving	Maateenheid	Resultaat	EN ISO 20345
Bovenmateriaal Volnerflee, Synthetisch leder			
Bovenkant: doorlaatbaarheid voor waterdamp	mg/cm ² /u	1.2	≥ 0.8
Bovenkant: waterdampcoëfficiënt	mg/cm ²	16	≥ 15
Binnenvoering Mesh			
Voering: doorlaatbaarheid voor waterdamp	mg/cm ² /u	86.31	≥ 2
Voering: waterdampcoëfficiënt	mg/cm ²	691	≥ 20
Voetbed SJ foam zool			
Voetbed: slijtvastheid (droog/nat) (cycli)	cycli	Dry 25600 cycles/Wet 12800 cycles	25600/12800
Buitenzool BASF PU/BASF PU			
Slijtvastheid van de buitenzool (volumeverlies)	mm ³	50	≤ 150
Basis slipweerstand - Keramiek + NaLS - Voorwaartse hielslip	wrijving	0.41	≥ 0.31
Basis slipweerstand - Keramiek + NaLS - Achterwaartse voorwaartse slip	wrijving	0.39	≥ 0.36
SR Slipweerstand - Keramiek + glycerine - Voorwaartse hielslip	wrijving	0.32	≥ 0.19
SR Slipweerstand - Keramiek + glycerine - Achterwaartse voorwaartse slip	wrijving	0.35	≥ 0.22
Antistatische waarde	MegaOhm	35.3	0.1 - 1000
ESD-waarde	MegaOhm	N/A	0.1 - 100
Energieabsorptie van de hiel	J	36	≥ 20
Top Staal			
Impact resistente neuskap (speling na impact 100J)	mm	N/A	N/A
Compressieresistente neuskap (speling na compressie 10kN)	mm	N/A	N/A
Impact resistente neuskap (speling na impact 200J)	mm	19.5	≥ 14
Compressieresistente neuskap (speling na compressie 15kN)	mm	23.5	≥ 14

Maat Staal: 42

Onze schoenen zijn voortdurend in ontwikkeling, de bovenstaande technische gegevens kunnen veranderen. Alle productnamen en het merk Safety Jogger, zijn geregistreerd en mogen niet worden gebruikt of gereproduceerd in welk formaat dan ook, zonder schriftelijke toestemming van ons.