



軽作業用、

## DANY OB

### 遊び心のあるトレンドクロック

DANYのクロックは、静電気放電（ESD）、取り外し可能なフットベッド、通気性の良いアッパーなどの機能により、究極の快適性と安全性を提供します。このビーガンシューズは、体の姿勢による痛みを和らげ、医療、接客業、清掃業に最適です。

アッパー	ロリカ
裏地	メッシュ
フットベッド	SJフォームフットベッド
アウトソール	ファイロン/ラバー
カテゴリー	OB / ESD, A, SRC, E
サイズ範囲	EU 35-47 / UK 3.0-12.0 / US 3.0-13.0 JPN 21.5-31 / KOR 230-310
サンプル重量	0.235 kg
規範	ASTM F2892:2018 EN ISO 20347:2012



MUG



LBL



BLK



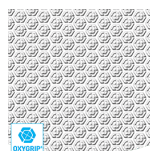
FUC



MUL



WHT



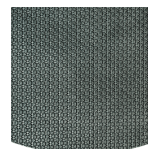
#### オキシゲリップ/SJゲリップ

Oxytraction®テクノロジー搭載のラバーアウトソールは、乾いた床でも濡れた床でも優れたトラクションを発揮し、SRC (SRA+SRB) 規格に適合しています。



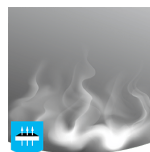
#### 静電気放電 (ESD)

ESDは、電子部品を損傷する可能性のある静電気エネルギーの制御された放電を提供し、静電気から生じる発火の危険を回避する。100 KiloOhmから100 MegaOhmの間の体積抵抗。



#### ラバーアウトソール

ゴム製のアウトソールは、優れた耐切削性、耐熱性、耐寒性、高い屈曲性、耐油性、耐燃料性、耐薬品性など、様々な分野で応用できる多彩な機能を持っています。



#### 通気性の良いアッパー

湿度#温度管理を強化し、快適な着心地を実現しました。



#### 取り外し可能なインソール

インソールを定期的に交換するか、お手持ちの矯正用インソールを使用すると、より快適な履き心地になります。

## 産業分野:

ケータリング, クリーニング, メディカル

## エンバイロメント:

ドライ環境, 極端に滑りやすい路面

## メンテナンス方法:

靴を長持ちさせるために、定期的にクリーニングし、適切な製品で保護することをお勧めします。靴を暖房器具の上で乾燥させたり、熱源の近くで乾燥させたりしないでください。

	商品説明	測定単位	結果	EN ISO 20347
アップパー	ロリカ			
	上段: 水蒸気透過性	mg/cm <sup>2</sup> /h	3.3	≥ 0.8
	上段: 水蒸気係数	mg/cm <sup>2</sup>	28	≥ 15
裏地	メッシュ			
	裏地: 水蒸気透過性	mg/cm <sup>2</sup> /h	43.7	≥ 2
	裏地: 水蒸気係数	mg/cm <sup>2</sup>	350	≥ 20
フットベッド	SJフォームフットベッド			
	フットベッド: 耐摩耗性 (ドライ / ウェット) (サイクル)	しゅうき	25600/12800	25600/12800
アウトソール	ファイロン/ラバー			
	アウトソールの耐摩耗性 (ボリュウムロス)	mm <sup>3</sup>	129	≤ 150
	アウトソール滑り抵抗 SRA: ヒール	フリクション	0.38	≥ 0.28
	アウトソール滑り抵抗 SRA: フラット	フリクション	0.36	≥ 0.32
	アウトソール滑り止め SRB: ヒール	フリクション	0.17	≥ 0.13
	アウトソール滑り抵抗 SRB: フラット	フリクション	0.24	≥ 0.18
	帯電防止値	メガオーム	N/A	0.1 - 1000
ESD値	メガオーム	80	0.1 - 100	
	ヒールエネルギー吸収	J	26	≥ 20

サンプル数: 38

当社の靴は常に進化しており、上記の技術データは変更される可能性があります。すべての製品名とブランド名Safety Joggerは登録されており、当社の書面による同意なしに、いかなる形式でも使用または複製することはできません。