



Light

## DANY OB

### Hippe klomp met een speelse touch

DANY klompen bieden ultiem comfort en veiligheid met kenmerken zoals elektrostatische ontlading (ESD), uitneembaar voetbed en ademend bovenwerk. Deze veganistische schoenen verlichten pijn in lichaamshoudingen en zijn perfect voor de medische, horeca- en schoonmaakbranche.

|                |   |
|----------------|---|
| Bovenmateriaal | Lorica  |
| Binnenvoering  | Mesh  |
| Voetbed        | SJ foam zool  |
| Buitenzool     | Phylon/Rubber   |
| Categorie      | OB / ESD, A, SRC, E   |
| Maatbereik     | EU 35-47 / UK 3.0-12.0 / US 3.0-13.0<br>JPN 21.5-31 / KOR 230-310 |
| Gewicht staal  | 0.235 kg  |
| Normering      | ASTM F2892:2018<br>EN ISO 20347:2012                              |



BLK



LBL



FUC



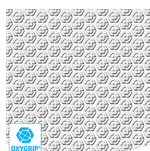
MUG



MUL



WHT



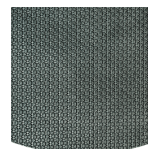
#### Oxygrip / SJ Grip

Rubberen buitenzolen met Oxytraction® technologie zorgen voor een uitstekende grip op zowel droge als natte vloeren en voldoen aan de SRC (SRA+SRB) normen.



#### Elektrostatische ontlading

ESD zorgt voor een gecontroleerde ontlading van elektrostatische energie die elektronische componenten kan beschadigen en voorkomt het risico van ontsteking als gevolg van elektrostatische ladingen. Volumeweerstand tussen 100 KiloOhm en 100 MegaOhm.



#### Rubberen buitenzool

Rubberen buitenzolen bieden veelzijdige functies die ze geschikt maken voor vele toepassingsgebieden: uitstekende snijbestendigheid, hitte- en koudebestendigheid, hoge flexibiliteit bij koude temperaturen, bestand tegen olie, brandstof en vele chemicaliën.



#### Ademende bovenkant

Verhoogde vocht- en temperatuurregeling voor een langer draagcomfort.



#### Verwisselbaar voetbed

Vernieuw regelmatig uw binnenzool of gebruik uw eigen orthopedische inlegzolen voor een hoger comfort.

## Industrieën:

Catering, Schoonmaak, Medisch

## Omgeving:

Droge omgeving, Extreem gladde oppervlakken

## Onderhoudsinstructies:

Om de levensduur van je schoenen te verlengen, raden wij u aan om ze regelmatig schoon te maken en ze te beschermen met geschikte producten. Droog uw schoenen niet op een radiator of dicht bij een warmtebron.

| Omschrijving          |   | Maateenheid           | Resultaat   | EN ISO 20347 |
|-----------------------|---|-----------------------|-------------|--------------|
| <b>Bovenmateriaal</b> | <b>Lorica</b>                                   |                       |             |              |
|                       | Bovenkant: doorlaatbaarheid voor waterdamp      | mg/cm <sup>2</sup> /u | 3.3         | ≥ 0.8        |
|                       | Bovenkant: waterdampcoëfficiënt                 | mg/cm <sup>2</sup>    | 28          | ≥ 15         |
| <b>Binnenvoering</b>  | <b>Mesh</b>                                     |                       |             |              |
|                       | Voering: doorlaatbaarheid voor waterdamp        | mg/cm <sup>2</sup> /u | 43.7        | ≥ 2          |
|                       | Voering: waterdampcoëfficiënt                   | mg/cm <sup>2</sup>    | 350         | ≥ 20         |
| <b>Voetbed</b>        | <b>SJ foam zool</b>                             |                       |             |              |
|                       | Voetbed: slijtvastheid (droog/nat) (cycli)      | cycli                 | 25600/12800 | 25600/12800  |
| <b>Buitenzool</b>     | <b>Phylon/Rubber</b>                            |                       |             |              |
|                       | Slijtvastheid van de buitenzool (volumeverlies) | mm <sup>3</sup>       | 129         | ≤ 150        |
|                       | Slipvastheid van de buitenzool SRA: hiel        | wrijving              | 0.38        | ≥ 0.28       |
|                       | Slipvastheid van de buitenzool SRA: vlak        | wrijving              | 0.36        | ≥ 0.32       |
|                       | Slipvastheid van de buitenzool SRB: hiel        | wrijving              | 0.17        | ≥ 0.13       |
|                       | Slipvastheid van de buitenzool SRB: vlak        | wrijving              | 0.24        | ≥ 0.18       |
|                       | Antistatische waarde                            | MegaOhm               | N/A         | 0.1 - 1000   |
|                       | ESD-waarde                                      | MegaOhm               | 80          | 0.1 - 100    |
|                       | Energieabsorptie van de hiel                    | J                     | 26          | ≥ 20         |

Maat Staal: 38

Onze schoenen zijn voortdurend in ontwikkeling, de bovenstaande technische gegevens kunnen veranderen. Alle productnamen en het merk Safety Jogger, zijn geregistreerd en mogen niet worden gebruikt of gereproduceerd in welk formaat dan ook, zonder schriftelijke toestemming van ons.