

Light

DANY OB

Modny chodak z zabawnym akcentem

Chodaki DANY oferują najwyższy komfort i bezpieczeństwo, dzięki takim funkcjom jak wyładowania elektrostatyczne (ESD), wyjmowana wkładka i oddychająca cholewka. Te przyjazne dla wegan buty łagodzą ból związany z postawą ciała i są idealne dla branży medycznej, gastronomicznej i sprzątającej.

Materiał cholewki	Lorica
Podszewka	Siatka
Wkładka	Wkładka z pianki SJ
Zewnętrzna podeszwa	Phylon/guma
Kategoria	OB / ESD, A, SRC, E
Zakres rozmiarów	EU 35-47 / UK 3.0-12.0 / US 3.0-13.0 JPN 21.5-31 / KOR 230-310
Waga próbki	0.235 kg
Normy	ASTM F2892:2018 EN ISO 20347:2012



WHT



LBL



BLK



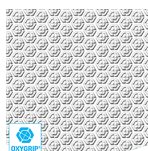
FUC



MUG



MUL



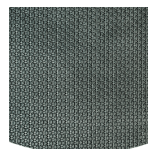
Oxygrip / SJ Grip

Gumowe podeszwy zewnętrzne z technologią Oxytraction® zapewniają doskonałą przyczepność zarówno na suchych, jak i mokrych podłogach i spełniają standardy SRC (SRA SRB).



Wyładowania elektrostatyczne (ESD)

ESD zapewnia kontrolowane wyładowanie energii elektrostatycznej, która może uszkodzić elementy elektroniczne i uniknąć ryzyka zapłonu spowodowanego ładunkami elektrostatycznymi. Rezystancja objętościowa od 100 kiloomów do 100 megaomów.



Gumowa podeszwa

Gumowe podeszwy zewnętrzne zapewniają wszechstronne funkcje, które sprawiają, że nadają się do wielu obszarów zastosowań: doskonała odporność na przecięcie, odporność na ciepło i zimno, wysoka elastyczność w niskich temperaturach, odporność na oleje, paliwo i wiele chemikaliów.



Oddychająca cholewka

Lepsze zarządzanie wilgocią i temperaturą dla większego komfortu noszenia.



Wyjmowana wkładka

Regularnie odnawiaj wkładkę lub używaj własnych wkładek ortopedycznych dla większego komfortu.

Branże:

Żywnościowy, Czyszczenie, Medyczna

Środowiska:

Suche środowisko, Ekstremalnie śliskie powierzchnie

Instrukcje konserwacji:

Aby przedłużyć żywotność butów, zalecamy ich regularne czyszczenie i zabezpieczanie odpowiednimi produktami. Nie susz butów na kaloryferze ani w pobliżu źródła ciepła.

Opis	Jednostka miary	Wynik	EN ISO 20347
Materiał cholewki Lorica			
Cholewka: przepuszczalność pary wodnej	mg/cm ² /h	3.3	≥ 0.8
Górny: współczynnik pary wodnej	mg/cm ²	28	≥ 15
Podszewka Siatka			
Podszewka: przepuszczalność pary wodnej	mg/cm ² /h	43.7	≥ 2
Podszewka: współczynnik pary wodnej	mg/cm ²	350	≥ 20
Wkładka Wkładka z pianki SJ			
Wkładka: odporność na ścieranie (na sucho/mokro) (cykle)	cykle	25600/12800	25600/12800
Zewnętrzna podeszwa Phylon/guma			
Odporność na ścieranie podeszwy (utrata objętości)	mm ³	129	≤ 150
Podeszwa antypoślizgowa SRA: pięta	tarcie	0.38	≥ 0.28
Podeszwa antypoślizgowa SRA: płaska	tarcie	0.36	≥ 0.32
Podeszwa antypoślizgowa SRB: pięta	tarcie	0.17	≥ 0.13
Podeszwa antypoślizgowa SRB: płaska	tarcie	0.24	≥ 0.18
Wartość antystatyczna	MegaOhm	N/A	0.1 - 1000
Wartość ESD	MegaOhm	80	0.1 - 100
Absorpcja energii w obszarze pięty	J	26	≥ 20

Wielkość próbki: 38

Nasze buty stale się rozwijają, powyższe dane techniczne mogą ulec zmianie. Wszystkie nazwy produktów i marka Safety Jogger są zarejestrowane i mogą nie mogą być używane ani powielane w żadnym formacie bez pisemnej zgody z naszej strony.