

เรา

DANY OB

สะโพกอุดตันด้วยสัมผัสขี้เลน

รองเท้าอุดตันของ DANY มอบความสบายและปลอดภัยสูงสุดด้วยคุณสมบัติต่างๆ เช่น การคายประจุไฟฟ้าสถิต (ESD) พื้นรองเท้าที่ถอดออกได้ และส่วนบนที่ระบายอากาศได้ดี รองเท้าวิแกนเหล่านี้บรรเทาอาการปวดเมื่อยในท้าวาง และเหมาะสำหรับอุตสาหกรรม การแพทย์ การบริการ และการทำความสะอาด

วัสดุด้านบน	ลอิรังกา
ซับใน	ตาชาย
ที่วางเท้า	SJ พื้นรองเท้าโฟม
พื้นรองเท้าชั้นนอก	โฟลนยาง
หมวดหมู่	OB / อีเอสดี, ก, เอส.อาร์.ซี, อี
ช่วงขนาด	EU 35-47 / UK 3.0-12.0 / US 3.0-13.0 JPN 21.5-31 / KOR 230-310
น้ำหนักเฉลี่ย	0.235 kg
มาตรฐาน	ASTM F2892:2018 EN ISO 20347:2012



MUG



LBL



BLK



FUC



MUL

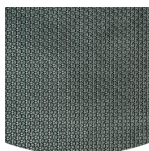


WHT



Oxygrip / SJ Grip

พื้นรองเท้าชั้นนอกผลิตด้วยเทคโนโลยี Oxytraction® ให้การยึดเกาะที่ดียิ่งขึ้นทั้งบนพื้นแห้งและพื้นเปียก และตรงตามมาตรฐาน SRC (SRA+ SRB)



พื้นรองเท้าชั้นนอกทำจากยาง

พื้นรองเท้าชั้นนอกทำจากยางมีคุณสมบัติอ่อนนุ่ม ประสงค์ที่เหมาะสมกับการใช้งานหลายประเภท ทนทานต่อการบาดขีดข่วน ทนความร้อนและความเย็น มีความยืดหยุ่นสูงในอุณหภูมิเย็น ทนทานต่อน้ำมัน ไขมัน และสารเคมีหลายชนิด



พื้นรองเท้าชั้นในแบบถอดได้

เปลี่ยนพื้นรองเท้าเป็นประจำหรือใช้พื้นรองเท้า ออร์โธปิดิกส์ที่เหมาะสมกับสรีระของคุณเองเพื่อความสบายยิ่งขึ้น



การคายประจุไฟฟ้าสถิต (ESD)

ESD ช่วยควบคุมการคายประจุไฟฟ้าสถิตซึ่งอาจทำให้ชิ้นส่วนอิเล็กทรอนิกส์เสียหายและป้องกันความเสี่ยงของการจุดติดไฟที่เกิดจากประจุไฟฟ้าสถิต สภาพแวดล้อมที่ปลอดภัยอยู่ระหว่าง 100 กิโลโอมห์และ 100 เมกะโอมห์



ด้านบนระบายอากาศได้

เพิ่มการควบคุมความชื้นและอุณหภูมิเพื่อความสบายในการสวมใส่ที่ยาวนานขึ้น

อุตสาหกรรม:

งานด้านการจัดเลี้ยง, งานด้านการทำความสะอาด, ด้านทางการแพทย์

สิ่งแวดล้อม:

สภาพแวดล้อมที่แห้ง, พื้นผิวเรียบมาก

คำแนะนำการบำรุงรักษา:

เพื่อยืดอายุการใช้งานของรองเท้า เราขอแนะนำให้ดูแลทำความสะอาดรองเท้าเป็นประจำและปกป้องรองเท้าด้วยผลิตภัณฑ์ที่เหมาะสม อย่าตากรองเท้าบนหมอน้ำหรือใกล้กับแหล่งความร้อน

คำอธิบาย	หน่วยวัด	ผลลัพธ์	EN ISO 20347
วัสดุด้านบน			
ลิธีกา			
ด้านบน: การซึมผ่านของไอน้ำ	มก./ซม./ซม	3.3	≥ 0.8
ด้านบน: ค่าสัมประสิทธิ์ไอน้ำ	มก./ซม	28	≥ 15
ซับใน			
ตาข่าย			
ซับใน: การซึมผ่านของไอน้ำ	มก./ซม./ซม	43.7	≥ 2
ซับใน: ค่าสัมประสิทธิ์ไอน้ำ	มก./ซม	350	≥ 20
ที่วางเท้า			
SJ พื้นรองเท้าโฟม			
พื้นรองเท้า: ทนทานต่อการสึกกร่อน (แห้ง/เปียก) (รอบ)	รอบ	25600/12800	25600/12800
พื้นรองเท้าชั้นนอก	ไฟลอน/ยาง		
ความทนทานต่อการสึกกร่อนของพื้นรองเท้าชั้นนอก (การสูญเสียปริมาตร)	มม	129	≤ 150
การกันลื่นของพื้นรองเท้าชั้นนอก SRA: ส้นรองเท้า	แรงเสียดทาน	0.38	≥ 0.28
การกันลื่นของพื้นรองเท้าชั้นนอก SRA: แบน	แรงเสียดทาน	0.36	≥ 0.32
การกันลื่นของพื้นรองเท้าชั้นนอก SRB: ส้นรองเท้า	แรงเสียดทาน	0.17	≥ 0.13
การกันลื่นของพื้นรองเท้าชั้นนอก SRB: แบน	แรงเสียดทาน	0.24	≥ 0.18
ค่าป้องกันไฟฟ้าสถิตย์	เมกะโอห์ม	N/A	0.1 - 1000
ค่า ESD	เมกะโอห์ม	80	0.1 - 100
การดูดซับพลังงานของส้นเท้า	จ	26	≥ 20

ขนาดหลัก: 38

รองเท้าของเราได้รับการพัฒนาอย่างต่อเนื่อง ข้อมูลทางเทคนิคข้างต้นอาจมีการเปลี่ยนแปลง ชื่อผลิตภัณฑ์ทั้งหมดและแบรนด์ Safety Jogger ได้รับการจดทะเบียนแล้ว และห้ามนำไปใช้หรือทำซ้ำในรูปแบบใดๆ โดยไม่ได้รับอนุญาตเป็นลายลักษณ์อักษรจากเรา