

Mediu

## DUBLIN 02

**Încălțăminte respirabilă pentru uniforme pentru profesioniști**

Pantofii DUBLIN sunt un amestec de confort și siguranță. Cu rezistența la alunecare SR, o talpă detașabilă, SJ Grip și partea superioară din piele respirabilă, aceștia sunt perfecți pentru profesioniștii din diverse industrii.

Partea superioară	Piele Nappa
Căptușeală	Textile
Talpă pentru picioare	Talpă din spumă SJ
Talpă exterioră	PU / cauciuc
Categoria	O2 / SRC
Gama de dimensiuni	EU 39-48 / UK 6.0-13.0 / US 6.5-13.5 JPN 25-31.5 / KOR 255-315
Greutatea eșantionului	0.429 kg
Norme	ASTM F2892:2018 EN ISO 20347:2012



BLK



### rezistență la smulgere

Talpa antiderapantă este una dintre cele mai importante caracteristici ale încălțămintei de siguranță și de lucru. Tălpile antiderapante SRC trec atât testele de rezistență la alunecare SRA, cât și SRB, fiind testate atât pe suprafețe din oțel, cât și pe suprafețe ceramice.



### Partea superioară din piele respirabilă

Pielea naturală oferă un grad ridicat de confort pentru purtător, combinat cu durabilitate în aplicații versatile.



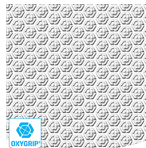
### Spumă SJ

Talpă confortabilă antistatică detașabilă care asigură potrivire, ghidare și absorbție optimă a șocurilor în călcâi și în partea anterioară a piciorului. Transpirabil și care absoarbe umezeala.



### Talpă detașabilă

Reînnoiți-vă tălpile în mod regulat sau folosiți propriile tălpi ortopedice pentru un confort sporit.



### Oxygrip / SJ Grip

Tălpile exterioare din cauciuc cu tehnologie Oxytraction® asigură o tracțiune excelentă atât pe podele uscate, cât și pe cele umede și respectă standardele SRC (SRA+ SRB).

**Industrii:**

Catering, Alimente și băuturi, Industrie

**Mediile:**

Mediu uscat, Mediu umed

**Instrucțiuni de întreținere:**

Pentru a prelungi durata de viață a pantofilor, vă recomandăm să îi curățați în mod regulat și să îi protejați cu produse adecvate. Nu vă uscați pantofii pe un calorifer și nici în apropierea unei surse de căldură.

Descriere	Unitatea de măsură	Rezultat	EN ISO 20347
<b>Partea superioară Piele Nappa</b>			
Superior: permeabilitate la vapori de apă	mg/cm <sup>2</sup> /h	2.3	≥ 0.8
Superior: coeficientul de vapori de apă	mg/cm <sup>2</sup>	20.3	≥ 15
<b>Căptușeală Textile</b>			
Căptușeală: permeabilitate la vapori de apă	mg/cm <sup>2</sup> /h	55.9	≥ 2
Căptușeală: coeficientul de vapori de apă	mg/cm <sup>2</sup>	447.4	≥ 20
<b>Talpă pentru picioare Talpă din spumă SJ</b>			
Talpă: rezistență la abraziune (uscat/umed) (cicluri)	cicluri	25600/12800	25600/12800
<b>Talpă exterioară PU / cauciuc</b>			
Rezistența la abraziune a tălpii exterioare (pierdere de volum)	mm <sup>3</sup>	88.9	≤ 150
Rezistența la alunecare a tălpii exterioare SRA: călcâi	fricțiune	0.49	≥ 0.28
Rezistența la alunecare a tălpii exterioare SRA: plat	fricțiune	0.41	≥ 0.32
Rezistența la alunecare a tălpii exterioare SRB: călcâi	fricțiune	0.32	≥ 0.13
Rezistența la alunecare a tălpii exterioare SRB: plat	fricțiune	0.37	≥ 0.18
Valoarea antistatică	MegaOhm	17.2	0.1 - 1000
Valoarea ESD	MegaOhm	N/A	0.1 - 100
Absorbția energiei de pe călcâi	J	41.6	≥ 20

Dimensiunea eșantionului: 42

Pantofii noștri sunt în continuă evoluție, datele tehnice de mai sus pot suferi modificări. Toate denumirile produselor și mărcile Safety Jogger, sunt înregistrate și nu pot fi folosite sau reproduse în niciun format, fără acordul nostru scris.