

Ușor

ECONILA S1 LOW

ECONILAS1L

Încălțăminte de siguranță de tip trainer, cu talpă reciclată

Mai mult din mai puțin. Datorită feței sale cu certificare GRS, ECONILA vă protejează atât picioarele, cât și mediul înconjurător. Acest pantof de siguranță fără metal are un vârf de siguranță din material compozit, un design ușor și protecție ESD. Talpa exterioară din cauciuc oferă o rezistență excepțională la alunecare și este rezistentă la ulei, combustibil, substanțe chimice și temperaturi extreme. Încălțăminte foarte largă.

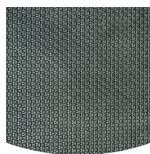
| | |
|------------------------|---|
| Partea superioară | Tricotate textile reciclate |
| Căptușeală | Plasă reciclată |
| Talpă pentru picioare | Branț cu spumă de memorie SJ |
| Talpă intermediară | N/A |
| Talpă exterioară | Phylon/Cauciuc |
| Toecap | Compozit |
| Categoria | S1 / SR, ESD, FO, HRO |
| Gama de dimensiuni | EU 35-48 / UK 3.0-13.0 / US 3.0-13.5 JPN 21.5-31.5 / KOR 230-315 |
| Greutatea eșantionului | 0.403 kg |
| Norme | ASTM F2413:2018 EN ISO 20345:2022 |



KHA



BLK



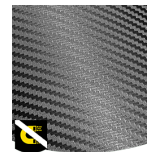
Talpă exterioară din cauciuc

Tălpile exterioare din cauciuc oferă funcții versatile care le fac potrivite pentru multe domenii de aplicare: rezistență excelentă la tăieturi, rezistență la căldură și frig, flexibilitate ridicată la temperaturi scăzute, rezistență la ulei, combustibil și multe substanțe chimice.



Bombeu din material compozit

Fără metale și ușor, fără conductivitate termică sau electrică



Pantof de lucru

Pantofii de siguranță fără metal sunt în general mai ușori decât pantofii de siguranță obișnuiți. Aceștia sunt, de asemenea, foarte benefici pentru profesioniștii care trebuie să treacă prin detectoarele de metale de mai multe ori pe zi.



Rezistența la alunecare (SR)

Înlocuiește termenul utilizat anterior SRA+SRB=SRC. SR înseamnă că testul de alunecare a fost efectuat pe plăci contaminate cu săpun și ulei.



Absorbția energiei de pe călcâi

Absorbția energiei de pe călcâi reduce impactul săriturilor sau al alergării asupra corpului purtătorului.

Industria:

Asamblare, Automotive, Logistică, Industrie

Mediile:

Mediu uscat, Suprafețe inegale

Instrucțiuni de întreținere:

Pentru a prelungi durata de viață a pantofilor, vă recomandăm să îi curățați în mod regulat și să îi protejați cu produse adecvate. Nu vă uscați pantofii pe un calorifer și nici în apropierea unei surse de căldură.

| Descriere | Unitatea de măsură | Rezultat | EN ISO 20345 |
|---|-----------------------|------------------------------------|--------------|
| Partea superioară Tricotate textile reciclate | | | |
| Superior: permeabilitate la vapori de apă | mg/cm ² /h | 2.3 | ≥ 0.8 |
| Superior: coeficientul de vapori de apă | mg/cm ² | 45 | ≥ 15 |
| Căptușeală Plasă reciclată | | | |
| Căptușeală: permeabilitate la vapori de apă | mg/cm ² /h | 34.59 | ≥ 2 |
| Căptușeală: coeficientul de vapori de apă | mg/cm ² | 277 | ≥ 20 |
| Talpă pentru picioare Branț cu spumă de memorie SJ | | | |
| Talpă: rezistență la abraziune (uscat/umed) (cicluri) | cicluri | Dry 25600 cycles/Wet 12800 cycles | 25600/12800 |
| Talpă exterioară Phylon/Cauciuc | | | |
| Rezistența la abraziune a tălpii exterioare (pierdere de volum) | mm ³ | 119.4mm ³ (Density:1.3) | ≤ 150 |
| Rezistența la alunecare a tălpii exterioare SRA: călcâi | fricțiune | 0.32 | ≥ 0.28 |
| Rezistența la alunecare a tălpii exterioare SRA: plat | fricțiune | 0.40 | ≥ 0.32 |
| Rezistența la alunecare a tălpii exterioare SRB: călcâi | fricțiune | 0.18 | ≥ 0.13 |
| Rezistența la alunecare a tălpii exterioare SRB: plat | fricțiune | 0.21 | ≥ 0.18 |
| Valoarea antistatică | MegaOhm | 215 | 0.1 - 1000 |
| Valoarea ESD | MegaOhm | 75 | 0.1 - 100 |
| Absorbția energiei de pe călcâi | J | 25 | ≥ 20 |
| Toecap Compozit | | | |
| Rezistența la impact (spațiu liber după impact 100J) | mm | NA | N/A |
| Rezistența la compresie a vârfului (spațiu liber după compresie 10kN) | mm | NA | N/A |
| Rezistența la impact (spațiu liber după impact 200J) | mm | 16 | ≥ 14 |
| Rezistența la compresie a vârfului (spațiu liber după compresie 15kN) | mm | 17 | ≥ 14 |

Dimensiunea eșantionului: 42

Pantofii noștri sunt în continuă evoluție, datele tehnice de mai sus pot suferi modificări. Toate denumirile produselor și mărcile Safety Jogger, sunt înregistrate și nu pot fi folosite sau reproduse în niciun format, fără acordul nostru scris.