



Medium

ELIANE 01

Sportief ontwerp met verstelbare klittenband

De sportieve ELIANE schoenen bieden superieure grip, ESD-bescherming, een uitneembaar voetbed, een verstelbare klittenbandsluiting en een ademend bovenwerk voor optimaal comfort. Deze schoenen zijn geschikt voor verschillende bedrijfstakken en omgevingen en zorgen voor minder zweetvoeten en een betere lichaamshouding.

Bovenmateriaal	Lorica
Binnenvoering	Mesh
Voetbed	SJ foam zool
Buitenzool	Phylon/Rubber
Categorie	O1 / ESD, SRC
Maatbereik	EU 35-42 / UK 3.0-8.0 / US 5.5-10.5 JPN 21.5-26.5 / KOR 230-270
Gewicht staal	0.251 kg
Normering	ASTM F2892:2018 EN ISO 20347:2012



BLK



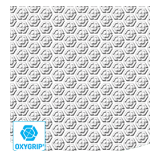
LBL

WHT



Elektrostatische ontlading

ESD zorgt voor een gecontroleerde ontlading van elektrostatische energie die elektronische componenten kan beschadigen en voorkomt het risico van ontsteking als gevolg van elektrostatische ladingen. Volumeweerstand tussen 100 KiloOhm en 100 MegaOhm.



Oxygrip / SJ Grip

Rubberen buitenzolen met Oxytraction® technologie zorgen voor een uitstekende grip op zowel droge als natte vloeren en voldoen aan de SRC (SRA+ SRB) normen.



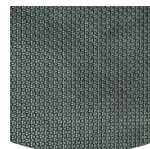
SRC

Slipvaste zolen zijn een van de belangrijkste kenmerken van veiligheids- en werkschoenen. SRC-slipvaste zolen doorstaan zowel SRA- als SRB-slijptesten, ze worden getest op zowel stalen als keramische oppervlakken.



Verwisselbaar voetbed

Vernieuw regelmatig uw binnenzool of gebruik uw eigen orthopedische inlegzolen voor een hoger comfort.



Rubberen buitenzool

Rubberen buitenzolen bieden veelzijdige functies die ze geschikt maken voor vele toepassingsgebieden: uitstekende slijbestendigheid, hitte- en koudebestendigheid, hoge flexibiliteit bij koude temperaturen, bestand tegen olie, brandstof en vele chemicaliën.



Ademende bovenkant

Verhoogde vocht- en temperatuurregeling voor een langer draagcomfort.

Industrieën:

Catering, Schoonmaak, Voedsel & dranken, Medisch

Omgeving:

Droge omgeving, Extreem gladde oppervlakken

Onderhoudsinstructies:

Om de levensduur van je schoenen te verlengen, raden wij u aan om ze regelmatig schoon te maken en ze te beschermen met geschikte producten. Droog uw schoenen niet op een radiator of dicht bij een warmtebron.

Omschrijving		Maateenheid	Resultaat	EN ISO 20347
Bovenmateriaal	Lorica			
	Bovenkant: doorlaatbaarheid voor waterdamp	mg/cm ² /u	1.4	≥ 0.8
	Bovenkant: waterdampcoëfficiënt	mg/cm ²	15.5	≥ 15
Binnenvoering	Mesh			
	Voering: doorlaatbaarheid voor waterdamp	mg/cm ² /u	43.7	≥ 2
	Voering: waterdampcoëfficiënt	mg/cm ²	350	≥ 20
Voetbed	SJ foam zool			
	Voetbed: slijtvastheid (droog/nat) (cycli)	cycli	25600/12800	25600/12800
Buitenzool	Phylon/Rubber			
	Slijtvastheid van de buitenzool (volumeverlies)	mm ³	75	≤ 150
	Slipvastheid van de buitenzool SRA: hiel	wrijving	0.36	≥ 0.28
	Slipvastheid van de buitenzool SRA: vlak	wrijving	0.37	≥ 0.32
	Slipvastheid van de buitenzool SRB: hiel	wrijving	0.24	≥ 0.13
	Slipvastheid van de buitenzool SRB: vlak	wrijving	0.31	≥ 0.18
	Antistatische waarde	MegaOhm	N/A	0.1 - 1000
	ESD-waarde	MegaOhm	75	0.1 - 100
	Energieabsorptie van de hiel	J	24	≥ 20

Maat Staal: 38

Onze schoenen zijn voortdurend in ontwikkeling, de bovenstaande technische gegevens kunnen veranderen. Alle productnamen en het merk Safety Jogger, zijn geregistreerd en mogen niet worden gebruikt of gereproduceerd in welk formaat dan ook, zonder schriftelijke toestemming van ons.