



ปานกลาง

ELIANE 01

ดีไซน์สปอร์ตพร้อมแถบตีนตุ๊กแกแบบปรับได้

รองเท้า ELIane สไตล์สปอร์ตให้การยึดเกาะที่เหนือกว่า การป้องกัน ESD พื้นรองเท้าแบบถอดได้ แถบตีนตุ๊กแกแบบปรับได้ และส่วนบนที่ระบายอากาศได้เพื่อความสบายสูงสุด รองเท้าเหล่านี้เหมาะสำหรับอุตสาหกรรมและสภาพแวดล้อมที่แตกต่างกัน ช่วยให้เหงื่อออกน้อยลงและมีทิศทางที่ดีขึ้น

วัสดุด้านบน	ลิวอร์กา
ซับใน	ตาข่าย
ที่วางเท้า	SJ พื้นรองเท้าโฟม
พื้นรองเท้าชั้นนอก	โฟลนยาง
หมวดหมู่	O1 / อีเอสดี, เอส.อาร์.ซี
ช่วงขนาด	EU 35-42 / UK 3.0-8.0 / US 5.5-10.5 JPN 21.5-26.5 / KOR 230-270
น้ำหนักเฉลี่ย	0.251 kg
มาตรฐาน	ASTM F2892:2018 EN ISO 20347:2012

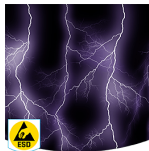


LBL



BLK

WHT



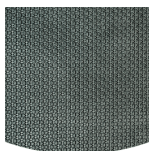
การควบคุมการคายประจุไฟฟ้าสถิต (ESD)

ESD ช่วยควบคุมการคายประจุไฟฟ้าสถิตซึ่งอาจทำให้ชิ้นส่วนอิเล็กทรอนิกส์เสียหายและป้องกันความเสี่ยงของการจุดติดไฟที่เกิดจากประจุไฟฟ้าสถิต สภาพตามถนนไฟฟ้าอยู่ระหว่าง 100 กิโลโหมและ 100 เมกะโหม



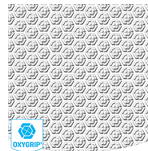
กัณลระดับ SRC

พื้นกันลื่นเป็นคุณสมบัติที่สำคัญที่สุดอย่างหนึ่งของรองเท้าในโรงงานและรองเท้าทำงาน พื้นรองเท้ากันลื่นระดับ SRC ผ่านการทดสอบการลื่นทั้งระดับ SRA และ SRB โดยผ่านการทดสอบทั้งบนพื้นผิวเหล็กและเซรามิก



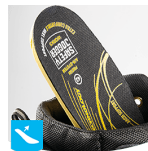
พื้นรองเท้าชั้นนอกทำจากยาง

พื้นรองเท้าชั้นนอกทำจากยางมีคุณสมบัติอ่อนนุ่มและยืดหยุ่นที่ช่วยให้การเคลื่อนไหวที่ราบรื่นและลดการบาดเจ็บที่ข้อเท้าและส้นเท้าได้ดียิ่งขึ้น นอกจากนี้ยังมีความทนทานสูงในอุณหภูมิที่เย็น ทนทานต่อน้ำมัน โซลเฟิล และสารเคมีหลายชนิด



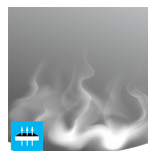
Oxygrip / SJ Grip

พื้นรองเท้าชั้นนอกผลิตด้วยเทคโนโลยี Oxytraction® ให้การยึดเกาะที่ดีเยี่ยมทั้งบนพื้นแห้งและพื้นเปียก และตรงตามมาตรฐาน SRC (SRA+ SRB)



พื้นรองเท้าชั้นในแบบถอดได้

เปลี่ยนพื้นรองเท้าเป็นรองเท้าหรือใช้พื้นรองเท้า ออร์โธปิดิกส์ที่เหมาะสมกับสรีระของคุณเองเพื่อความสบายยิ่งขึ้น



ด้านบนระบายอากาศได้

เพิ่มการควบคุมความชื้นและอุณหภูมิเพื่อความสบายในการสวมใส่ที่ยาวนานขึ้น

อุตสาหกรรม:

งานด้านการจัดเลี้ยง, งานด้านการทำความสะอาด, อาหารและเครื่องดื่ม, ด้านทางการแพทย์

สิ่งแวดล้อม:

สภาพแวดล้อมที่แห้ง, พื้นผิวเรียบมาก

คำแนะนำการบำรุงรักษา:

เพื่อยืดอายุการใช้งานของรองเท้า เราขอแนะนำให้ดูแลทำความสะอาดรองเท้าเป็นประจำและปกป้องรองเท้าด้วยผลิตภัณฑ์ที่เหมาะสม อย่าตากรองเท้าบนหมอน้ำหรือใกล้กับแหล่งความร้อน

คำอธิบาย	หน่วยวัด	ผลลัพธ์	EN ISO 20347
วัสดุด้านบน			
ลึกรัก			
ด้านบน: การซึมผ่านของไอน้ำ	มก./ซม./ซม	1.4	≥ 0.8
ด้านบน: ค่าสัมประสิทธิ์ไอน้ำ	มก./ซม	15.5	≥ 15
ซับใน			
ตาข่าย			
ซับใน: การซึมผ่านของไอน้ำ	มก./ซม./ซม	43.7	≥ 2
ซับใน: ค่าสัมประสิทธิ์ไอน้ำ	มก./ซม	350	≥ 20
ที่วางเท้า			
SJ พื้นรองเท้าโฟม			
พื้นรองเท้า: ทนทานต่อการสึกกร่อน (แห้ง/เปียก) (รอบ)	รอบ	25600/12800	25600/12800
พื้นรองเท้าชั้นนอก	โฟลน/ยาง		
ความทนทานต่อการสึกกร่อนของพื้นรองเท้าชั้นนอก (การสูญเสียปริมาตร)	มม	75	≤ 150
การกันลื่นของพื้นรองเท้าชั้นนอก SRA: ส้นรองเท้า	แรงเสียดทาน	0.36	≥ 0.28
การกันลื่นของพื้นรองเท้าชั้นนอก SRA: แบน	แรงเสียดทาน	0.37	≥ 0.32
การกันลื่นของพื้นรองเท้าชั้นนอก SRB: ส้นรองเท้า	แรงเสียดทาน	0.24	≥ 0.13
การกันลื่นของพื้นรองเท้าชั้นนอก SRB: แบน	แรงเสียดทาน	0.31	≥ 0.18
ค่าป้องกันไฟฟ้าสถิตย์	เมกะโอห์ม	N/A	0.1 - 1000
ค่า ESD	เมกะโอห์ม	75	0.1 - 100
การดูดซับพลังงานของส้นเท้า	จ	24	≥ 20

ขนาดหลัก: 38

รองเท้าของเราได้รับการพัฒนาอย่างต่อเนื่อง ข้อมูลทางเทคนิคข้างต้นอาจมีการเปลี่ยนแปลง ชื่อผลิตภัณฑ์ทั้งหมดและแบรนด์ Safety Jogger ได้รับการจดทะเบียนแล้ว และห้ามนำไปใช้หรือทำซ้ำในรูปแบบใดๆ โดยไม่ได้รับอนุญาตเป็นลายลักษณ์อักษรจากเรา