

Medium

## ELIS 02

**Modne, niezawierające metalu i antypoślizgowe buty robocze ESD, które zapewniają szersze dopasowanie**

Elis O2 płynnie łączy modny wygląd sneakersów z szerszym dopasowaniem zapewniającym wygodę i niezawodną ochronę, wyposażoną w antypoślizgową podszewkę zewnętrzną SR, funkcje ESD i wodoodporną cholewkę.

Materiał cholewki	Lorica
Podszewka	Siatka 3D
Wkładka	Wkładka z pianki SJ
Zewnętrzna podszewka	Phylon/guma
Kategoria	O2 / ESD, SRC
Zakres rozmiarów	EU 35-47 / UK 3.0-12.0 / US 3.0-13.0 JPN 21.5-31 / KOR 230-310
Waga próbki	0.220 kg
Normy	ASTM F2892:2018 EN ISO 20347:2012



BLK



WHT



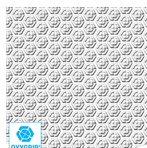
**siatka 3D**  
Trójwymiarowa siatka dystansowa zapewniająca lepsze zarządzanie wilgocią i temperaturą.



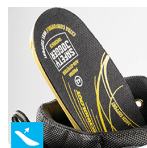
**Wyładowania elektrostatyczne (ESD)**  
ESD zapewnia kontrolowane wyładowanie energii elektrostatycznej, która może uszkodzić elementy elektroniczne i uniknąć ryzyka zapłonu spowodowanego ładunkami elektrostatycznymi. Rezystancja objętościowa od 100 kiloohmów do 100 megaohmów.



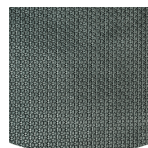
**Absorpcja energii w obszarze pięty**  
Absorpcja energii w obszarze pięty zmniejsza wpływ skoków lub biegania na ciało użytkownika.



**Oxygrip / SJ Grip**  
Gumowe podeszwy zewnętrzne z technologią Oxytraction® zapewniają doskonałą przyczepność zarówno na suchych, jak i mokrych podłogach i spełniają standardy SRC (SRA SRB).



**Wymowana wkładka**  
Regularnie odnawiaj wkładkę lub używaj własnych wkładek ortopedycznych dla większego komfortu.



**Gumowa podszewka**  
Gumowe podeszwy zewnętrzne zapewniają wszechstronne funkcje, które sprawiają, że nadają się do wielu obszarów zastosowań: doskonała odporność na przecięcie, odporność na ciepło i zimno, wysoka elastyczność w niskich temperaturach, odporność na oleje, paliwo i wiele chemikaliów.

**Branże:**

Żywnościowy, Czyszczenie, Medyczna

**Środowiska:**

Suche środowisko, Ekstremalnie śliskie powierzchnie, Mokre środowisko

**Instrukcje konserwacji:**

Aby przedłużyć żywotność butów, zalecamy ich regularne czyszczenie i zabezpieczanie odpowiednimi produktami. Nie susz butów na kaloryferze ani w pobliżu źródła ciepła.

Opis	Jednostka miary	Wynik	EN ISO 20347
<b>Materiał cholewki</b> <b>Lorica</b>			
Cholewka: przepuszczalność pary wodnej	mg/cm <sup>2</sup> /h	2.18	≥ 0.8
Górny: współczynnik pary wodnej	mg/cm <sup>2</sup>	18	≥ 15
<b>Podszewka</b> <b>Siatka 3D</b>			
Podszewka: przepuszczalność pary wodnej	mg/cm <sup>2</sup> /h	70	≥ 2
Podszewka: współczynnik pary wodnej	mg/cm <sup>2</sup>	350	≥ 20
<b>Wkładka</b> <b>Wkładka z pianki SJ</b>			
Wkładka: odporność na ścieranie (na sucho/mokro) (cykle)	cykle	25600/12800	25600/12800
<b>Zewnętrzna podszewka</b> <b>Phylon/guma</b>			
Odporność na ścieranie podszewy (utrata objętości)	mm <sup>3</sup>	105	≤ 150
Podeszwa antypoślizgowa SRA: pięta	tarcie	0.44	≥ 0.28
Podeszwa antypoślizgowa SRA: płaska	tarcie	0.48	≥ 0.32
Podeszwa antypoślizgowa SRB: pięta	tarcie	0.25	≥ 0.13
Podeszwa antypoślizgowa SRB: płaska	tarcie	0.29	≥ 0.18
Wartość antystatyczna	MegaOhm	N/A	0.1 - 1000
Wartość ESD	MegaOhm	60	0.1 - 100
Absorpcja energii w obszarze pięty	J	28	≥ 20

Wielkość próbki: 38

Nasze buty stale się rozwijają, powyższe dane techniczne mogą ulec zmianie. Wszystkie nazwy produktów i marka Safety Jogger są zarejestrowane i mogą nie mogą być używane ani powielane w żadnym formacie bez pisemnej zgody z naszej strony.