



Trung bình

ISIS S3

Giày an toàn cao v#a b#ng nubuck, đ#đc thi#t k# cho ph# n#

ISIS là giày bảo hộ dành cho nữ có khả năng chống trơn trượt, mũi giày an toàn bằng composite, thân giày chống nước và chống đâm thủng. Cung cấp sự thoải mái, khô chân và bảo vệ trong các ngành công nghiệp khác nhau.

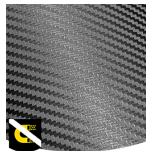
Những vật liệu cao cấp hơn	da hàng động nubuck
lớp lót bên trong	lưới 3D
giường đỡ chân	đế xốp SJ
đế giữa	Đệt chống thủng
đế ngoài	Cao su
Đừng đầu	tổng hợp
Loại	S3 / SRC, nhân sự
Phạm vi kích thước	EU 35-42 / UK 3.0-8.0 / US 5.5-10.5 JPN 21.5-26.5 / KOR 230-270
trọng lượng thép	0.478 kg
tiêu chuẩn hóa	ASTM F2413:2018 EN ISO 20345:2011



210



S3
Giày bảo hộ lao động S3 thích hợp làm việc trong môi trường có độ ẩm cao và nơi có dầu hoặc hydrocacbon. Những đôi giày này cũng bảo vệ chống lại nguy cơ thủng đế và nghiền nát bàn chân.



Kim lo#i mi#n phí
Giày an toàn không có kim loại thường nhẹ hơn giày an toàn thông thường. Chúng cũng rất có lợi cho các chuyên gia phải đi qua máy dò kim loại nhiều lần trong ngày.



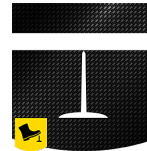
B#đc mũi composite
Không chứa kim loại và nhẹ, không dẫn nhiệt hoặc dẫn điện



SRC
Đế chống trượt là một trong những tính năng quan trọng nhất của giày an toàn và giày bảo hộ lao động. Đế chống trượt SRC vượt qua cả bài kiểm tra trượt SRA và SRB, chúng được kiểm tra trên cả bề mặt thép và gỗ.



M#t trên ch#ng n#đc (WRU)
Ngăn chặn sự xâm nhập của nước nếu không tiếp xúc lâu dài với một lượng lớn.



SJ Flex
Vật liệu chống đâm thủng không chứa kim loại, nhẹ hơn và dẻo hơn thép. Vật liệu không dẫn nhiệt. Bao phủ 100% bề mặt của lớp đế cuối cùng.

Công nghiệp:

lĩnh vực ô tô, Làm sạch, Xây dựng, hậu cần, Ngành công nghiệp

Môi trường:

môi trường khô, môi trường ẩm ướt

Các thông số quan trọng:

Để kéo dài tuổi thọ cho đôi giày của bạn, chúng tôi khuyên bạn nên làm sạch chúng thường xuyên và bảo vệ chúng bằng các sản phẩm phù hợp. Không làm khô giày trên bộ tản nhiệt hoặc gần nguồn nhiệt.

S# miêu tả	Đơn vị đo lường	Kết quả	EN ISO 20345
Nhiệm vụ: da hành nghề nubuck			
Top: khả năng thấm hơi nước	mg/cm/giờ	3.3	? 0.8
Top: hệ số hơi nước	mg/cm ²	27.3	? 15
Lớp lót bên trong: I# 3D			
Lớp lót: thấm hơi nước	mg/cm/giờ	86.9	? 2
lót: hệ số hơi nước	mg/cm ²	695.4	? 20
giày chống trượt: đế x#p SJ			
Đệm chân: chống mài mòn (khô/ướt) (chu kỳ)	chu kỳ	25600/12800	25600/12800
đế ngoài: Cao su			
Chống mài mòn đế ngoài (giảm thể tích)	mm	82.6	? 150
Chống trơn trượt của đế ngoài SRA: gót chân	ma sát	0.34	? 0.28
Chống trơn trượt của đế ngoài SRA: Phẳng	ma sát	0.36	? 0.32
Chống trơn trượt của đế ngoài SRB: gót chân	ma sát	0.14	? 0.13
Chống trơn trượt của đế ngoài SRB: phẳng	ma sát	0.22	? 0.18
Giá trị chống tĩnh điện	megaohm	24.5	0.1 - 1000
Giá trị ESD	megaohm	N/A	0.1 - 100
Hấp thụ năng lượng của gót chân	J	24	? 20
Đệm đỡ: t#ng h#p			
Nắp mũi chống va đập (độ hở sau khi va chạm 100J)	mm	N/A	N/A
Nắp mũi chống nén (khe hở sau khi nén 10kN)	mm	N/A	N/A
Nắp mũi chống va đập (độ hở sau khi va chạm 200J)	mm	18.0	? 14
Nắp mũi chống nén (khe hở sau khi nén 15kN)	mm	19.0	? 14

kích thước thép: 38

Giày của chúng tôi không ngừng phát triển, dữ liệu kỹ thuật trên có thể thay đổi. Tất cả tên sản phẩm và nhãn hiệu Safety Jogger đã được đăng ký và không được sử dụng hoặc sao chép dưới bất kỳ định dạng nào mà không có sự cho phép bằng văn bản của chúng tôi.