

Moyenne

JACKMAN S3

Bottines chelsea confortables

La JACKMAN est une botte chelsea confortable conçue pour le confort, la sécurité et la durabilité dans les environnements à forte humidité et huile. Les caractéristiques comprennent la résistance au glissement SR, la résistance à l'eau et le confort personnalisable.

Tige	Cuir Crazy Horse
Doublure	Mesh
Semelle première	Semelle intérieure en mousse SJ
Semelle anti-perforation	Acier
Semelle	Caoutchouc
Embout	Acier
Catégorie	S3 / SR, FO, HRO
Tailles disponibles	EU 35-48 / UK 3.0-13.0 / US 3.0-13.5 JPN 21.5-31.5 / KOR 230-315
Poids de l'échantillon	0.704 kg
Normes	ASTM F2413:2018 EN ISO 20345:2022



DBN



BLK



Tige respirante en cuir

Le cuir naturel offre un haut degré de confort au porteur combiné à une grande durabilité dans des applications diverses.



Absorption de l'énergie du talon

L'absorption de l'énergie du talon réduit l'impact des sauts ou de la course sur le corps du porteur.



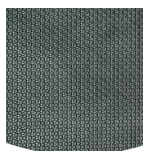
Résistante au pétrole et aux hydrocarbures

La semelle extérieure est résistante à l'huile et aux hydrocarbures.



Semelle intérieure amovible

Renouvelez votre semelle intérieure à intervalles réguliers ou utilisez vos propres semelles orthopédiques pour un plus grand confort.



Semelle extérieure en caoutchouc

Les semelles extérieures en caoutchouc offrent des fonctions polyvalentes, adaptées à de nombreux domaines d'application : excellente résistance à la coupure, à la chaleur et au froid, grande flexibilité à des températures froides, au pétrole, aux hydrocarbures et à de nombreux produits chimiques.



S3

Des chaussures de sécurité S3 sont adaptées au travail dans un environnement à forte humidité et en présence d'huile ou d'hydrocarbures. Ces chaussures protègent également contre les risques de perforation de la semelle et d'écrasement du pied.

Industries:

Chimie, Construction, Production, Logistique, Pétrole et gaz

Environnements:

Environnement sec, Surfaces extrêmement glissantes, Surfaces accidentées, Environnement humide

Consignes de maintenance:

Pour prolonger la durée de vie de vos chaussures, nous vous recommandons de les nettoyer régulièrement et de les protéger avec des produits adéquats. Ne faites pas sécher vos chaussures sur un radiateur, ni à proximité d'une source de chaleur.

	Description	Unité de mesure	Résultat	EN ISO 20345
Tige	Cuir Crazy Horse			
	Tige : perméabilité à la vapeur d'eau	mg/cm ² /h	9.1	≥ 0.8
	Tige : coefficient de vapeur d'eau	mg/cm ²	74.0	≥ 15
Doublure	Mesh			
	Doublure : perméabilité à la vapeur d'eau	mg/cm ² /h	63.7	≥ 2
	Revêtement : coefficient de vapeur d'eau	mg/cm ²	510	≥ 20
Semelle première	Semelle intérieure en mousse SJ			
	Semelle : résistance à l'abrasion (sèche/humide) (cycles)	cycles	25600/12800	25600/12800
Semelle	Caoutchouc			
	Résistance à l'abrasion de la semelle extérieure (perte de volume)	mm ³	66	≤ 150
	Résistance au glissement de base - Céramique + NaLS - Glissement du talon vers l'avant	friction	0.40	≥ 0.31
	Résistance au glissement de base - Céramique + NaLS - Glissement de la partie antérieure vers l'arrière	friction	0.42	≥ 0.36
	SR Résistance au glissement - Céramique + glycérine - Glissement du talon vers l'avant	friction	0.32	≥ 0.19
	SR Résistance au glissement - Céramique + glycérine - Glissement de la partie antérieure vers l'arrière	friction	0.34	≥ 0.22
	Valeur antistatique	MégaOhm	231.3	0.1 - 1000
	Valeur de l'ESD	MégaOhm	N/A	0.1 - 100
	Absorption de l'énergie du talon	J	28	≥ 20
Embout	Acier			
	Résistance à l'impact sur l'embout (déformation après impact 100J)	mm	N/A	N/A
	Résistance à la compression de l'embout (déformation après compression 10kN)	mm	N/A	N/A
	Résistance à l'impact sur l'embout (déformation après impact 200J)	mm	19.5	≥ 14
	Résistance à la compression de l'embout (déformation après compression 15kN)	mm	21.5	≥ 14

Taille de l'échantillon: 42

Nos chaussures ne cessent pas d'évoluer, les données techniques ci-dessus peuvent être amenées à changer. Tous les noms de produits et la marque Safety Jogger, sont déposés et ne peuvent pas être utilisés ou copiés dans aucun format, sans accord écrit de notre part.