

Medium

JACKMAN S3

Wygodne buty w stylu chelsea

Safety Jogger JACKMAN to wygodne buty Chelsea zaprojektowane z myślą o komforcie, bezpieczeństwie i trwałości w środowisku o wysokiej wilgotności. Funkcje obejmują antypoślizgowość SR, wodoodporność i zapewnia wysoki komfort.

Materiał cholewki	Skóra naturalna
Podszewka	Siatka
Wkładka	Wkładka z pianki SJ
Podeszwa środkowa	Stal
Zewnętrzna podeszwa	Guma
Podnosek	Stal
Kategoria	S3 / SR - odporność na poślizg, FO, HRO
Zakres rozmiarów	EU 35-48 / UK 3.0-13.0 / US 3.0-13.5 JPN 21.5-31.5 / KOR 230-315
Waga próbki	0.704 kg
Normy	ASTM F2413:2018 EN ISO 20345:2022



BLK



DBN



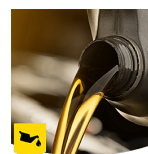
Oddychająca skórzana cholewka

Skóra naturalna zapewnia wysoki komfort noszenia w połączeniu z trwałością w wszechstronnych zastosowaniach.



Absorpcja energii w obszarze pięty

Absorpcja energii w obszarze pięty zmniejsza wpływ skoków lub biegania na ciało użytkownika.



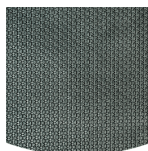
Odporna na olej i paliwo

Podeszwa jest odporna na olej i paliwo.



Wymowana wkładka

Regularnie odnawiaj wkładkę lub używaj własnych wkładek ortopedycznych dla większego komfortu.



Gumowa podeszwa

Gumowe podeszwy zewnętrzne zapewniają wszechstronne funkcje, które sprawiają, że nadają się do wielu obszarów zastosowań: doskonała odporność na przecięcie, odporność na ciepło i zimno, wysoka elastyczność w niskich temperaturach, odporność na oleje, paliwo i wiele chemikaliów.



S3

Obuwie ochronne S3 nadaje się do pracy w środowisku o dużej wilgotności i obecności oleju lub węglowodorów. Te buty chronią również przed ryzykiem perforacji podeszwy i zmiężdżenia stopy.

Branże:

Chemiczna, Budowlana, Przemysł, Logistyka, Olej & Gas

Środowiska:

Suche środowisko, Ekstremalnie śliskie powierzchnie, Nierówne powierzchnie, Mokre środowisko

Instrukcje konserwacji:

Aby przedłużyć żywotność butów, zalecamy ich regularne czyszczenie i zabezpieczanie odpowiednimi produktami. Nie susz butów na kaloryferze ani w pobliżu źródła ciepła.

Opis	Jednostka miary	Wynik	EN ISO 20345
Materiał cholewki Skóra naturalna			
Cholewka: przepuszczalność pary wodnej	mg/cm ² /h	9.1	≥ 0.8
Górny: współczynnik pary wodnej	mg/cm ²	74.0	≥ 15
Podszewka Siatka			
Podszewka: przepuszczalność pary wodnej	mg/cm ² /h	63.7	≥ 2
Podszewka: współczynnik pary wodnej	mg/cm ²	510	≥ 20
Wkładka Wkładka z pianki SJ			
Wkładka: odporność na ścieranie (na sucho/mokro) (cykle)	cykle	25600/12800	25600/12800
Zewnętrzna podeszwa Guma			
Odporność na ścieranie podeszwy (utrata objętości)	mm ³	66	≤ 150
Podstawowa odporność na poślizg - Ceramic + NaLS - Poślizg pięty do przodu	tarcie	0.40	≥ 0.31
Podstawowa odporność na poślizg - Ceramic + NaLS - Poślizg przedniej części do tyłu	tarcie	0.42	≥ 0.36
SR Odporność na poślizg - ceramika + gliceryna - poślizg pięty do przodu	tarcie	0.32	≥ 0.19
SR Odporność na poślizg - ceramika + gliceryna - poślizg do tyłu	tarcie	0.34	≥ 0.22
Wartość antystatyczna	MegaOhm	231.3	0.1 - 1000
Wartość ESD	MegaOhm	N/A	0.1 - 100
Absorpcja energii w obszarze pięty	J	28	≥ 20
Podnosek Stal			
Podnosek odporny na uderzenia (prześwit po uderzeniu 100J)	mm	N/A	N/A
Podnosek odporny na ściskanie (prześwit po ścisnaniu 10kN)	mm	N/A	N/A
Podnosek odporny na uderzenia (prześwit po uderzeniu 200J)	mm	19.5	≥ 14
Podnosek odporny na ściskanie (prześwit po ścisnaniu 15kN)	mm	21.5	≥ 14

Wielkość próbki: 42

Nasze buty stale się rozwijają, powyższe dane techniczne mogą ulec zmianie. Wszystkie nazwy produktów i marka Safety Jogger są zarejestrowane i mogą nie mogą być używane ani powielane w żadnym formacie bez pisemnej zgody z naszej strony.