

LABOR METAL-FREE S3

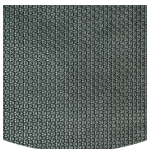
LABORMF

รองเท้าหนังยกน่องประสงค์ปลอดภัยที่สวมใส่สบาย

วัสดุด้านบน	หนังวิศวกรรมของ Barton
ซับใน	ตาข่าย
ที่วางเท้า	SJ โฟม แต่เพียงผู้เดียว
พื้นรองเท้าชั้นกลาง	ผ้าป้องกันกราะเจาะ
พื้นรองเท้าชั้นนอก	ยาง
สูงสุด	คอมโพสิต
หมวดหมู่	S3 / เอส.อาร์.ซี, ส้วสิด, ซี.ไอ, ชม
ช่วงขนาด	EU 35-47 / UK 3.0-12.0 / US 3.0-13.0 JPN 21.5-31 / KOR 230-310
น้ำหนักเหล็ก	0.701 kg
มาตรฐาน	ASTM F2413:2018 EN ISO 20345:2011



BLK



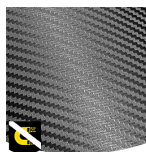
พื้นรองเท้าด้านนอกทำจากยาง
พื้นรองเท้ายางมีคุณสมบัติทนแรงเสียดทานสูงซึ่งเหมาะกับการใช้งานหลายประเภท: ทนทานต่อการบาดเจ็บที่ตื้อเยิ้ม ทนความร้อน และเย็น มีความยืดหยุ่นสูงในอุณหภูมิเย็น ทนทานต่อน้ำมัน ไซโอเฟล็กซ์ และสารเคมีหลายชนิด



พื้นรองเท้าด้านนอกทนความร้อน
พื้นรองเท้าชั้นนอกทนทานต่ออุณหภูมิสูงถึง 300 °C



เอส.อาร์.ซี
พื้นกันลื่นเป็นหนึ่งในคุณสมบัติที่สำคัญที่สุดของรองเท้าหนังยกน่องและรองเท้าทำงาน พื้นรองเท้ากันลื่น SRC ผ่านการทดสอบการลื่นทั้ง SRA และ SRB โดยผ่านการทดสอบทั้งบนพื้นผิวเหล็กและเซรามิก



ปราศจากโลหะ
รองเท้าหนังยกน่องที่ปราศจากโลหะโดยทั่วไปจะเบากว่ารองเท้าหนังยกน่องทั่วไป นอกจากนี้ยังเป็นประโยชน์อย่างยิ่งสำหรับมืออาชีพที่ต้องผ่านเครื่องตรวจจับโลหะหลายครั้งต่อวัน



หมวกจุกคอมโพสิต
ปราศจากโลหะและน้ำหนักเบา ไม่มีการนำความร้อนหรือไฟฟ้า

อุตสาหกรรม:

อุตสาหกรรม, งานด้านการทำความสะอาด, เคมีคอล, น้ำมันก๊าซ, งานด้านการจัดเลี้ยง, อาหารและเครื่องดื่ม

สิ่งแวดล้อม:

พื้นผิวที่อบอุ่น, สภาพแวดล้อมที่หนาวเย็น, พื้นผิวเรียบมาก

คำแนะนำการบำรุงรักษา:

เพื่อยืดอายุการใช้งานของรองเท้า เราขอแนะนำให้ดูแลทำความสะอาดรองเท้าเป็นประจำและปกป้องรองเท้าด้วยผลิตภัณฑ์ที่เหมาะสม อย่าตากรองเท้าบนหมอน้ำหรือใกล้กับแหล่งความร้อน

คำอธิบาย	หน่วยวัด	ผลลัพธ์	EN ISO 20345
วัสดุด้านบน	หนังวิศวกรรมของ Barton		
ด้านบน: การซึมผ่านของไอน้ำ	มก./ซม./ซม	2.2	≥ 0.8
ด้านบน: ค่าสัมประสิทธิ์ไอน้ำ	มก./ซม	25	≥ 15
ซับใน	ตาข่าย		
ซับใน: การซึมผ่านของไอน้ำ	มก./ซม./ซม	59.9	≥ 2
ซับใน: ค่าสัมประสิทธิ์ไอน้ำ	มก./ซม	480	≥ 20
ที่วางเท้า	SI โฟม แต่เพียงผู้เดียว		
พื้นรองเท้า: ทนทานต่อการสึกกร่อน (แห้ง/เปียก) (รอบ)	รอบ	25600/12800	25600/12800
พื้นรองเท้าชั้นนอก	ยาง		
ความทนทานต่อการสึกกร่อนของพื้นรองเท้าชั้นนอก (การสูญเสียปริมาตร)	มม	122	≤ 150
การกันลื่นของพื้นรองเท้าชั้นนอก SRA: ส้นรองเท้า	แรงเสียดทาน	0.41	≥ 0.28
การกันลื่นของพื้นรองเท้าชั้นนอก SRA: แบน	แรงเสียดทาน	0.41	≥ 0.32
การกันลื่นของพื้นรองเท้าชั้นนอก SRB: ส้นรองเท้า	แรงเสียดทาน	0.23	≥ 0.13
การกันลื่นของพื้นรองเท้าชั้นนอก SRB: แบน	แรงเสียดทาน	0.33	≥ 0.18
ค่าป้องกันไฟฟ้าสถิตย์	เมกะโอห์ม	22.1	0.1 - 1000
ค่า ESD	เมกะโอห์ม	N/A	0.1 - 100
การดูดซับพลังงานของส้นเท้า	เจ	25	≥ 20
สูงสุด	คอมโพสิต		
ฝ่าครอบงมูกกันกระแทก (ระยะห่างหลังการกระแทก 100J)	มม	N/A	N/A
ฝ่าครอบงมูกที่ทนต่อแรงกด (ระยะห่างหลังการบีบอัด 10kN)	มม	N/A	N/A
ฝ่าครอบงมูกกันกระแทก (ระยะห่างหลังการกระแทก 200J)	มม	17.0	≥ 14
หมวกงมูกที่ทนต่อแรงกด (ระยะห่างหลังการบีบอัด 15kN)	มม	21.0	≥ 14

ขนาดหลัก: 42

รองเท้าของเราได้มีการพัฒนาอย่างต่อเนื่อง ข้อมูลทางเทคนิคข้างต้นอาจมีการเปลี่ยนแปลง ชื่อผลิตภัณฑ์ทั้งหมดและแบรนด์ Safety Jogger ได้รับการจดทะเบียนแล้ว และห้ามนำไปใช้หรือทำซ้ำในรูปแบบใดๆ โดยไม่ได้รับอนุญาตเป็นลายลักษณ์อักษรจากเรา