



Light

## LOBI S1P LOW TLS S1 PS

LOBIS1PLT

**Szeroko dopasowane buty ochronne w stylu butów treningowych**

Lekkie jak przestrzeń, silne jak skała. Nasze lekkie buty ochronne LOBI S1P są wyposażone w ESD, kompozytowy podnosek ochronny i tekstylną podeszwę środkową odporną na przebicie. Mają antypoślizgową podeszwę zewnętrzną, która jest również odporna na olej, paliwo, chemikalia i ekstremalne temperatury. Buty LOBI S1P mają szeroki krój i zapięcie TLS.

Materiał cholewki	Syntetyczny
Podszewka	Siatka
Wkładka	Wkładka z pianki SJ Memory
Podeszwa środkowa	Tkanina antyprzebiciowa
Zewnętrzna podeszwa	Phylon/guma
Podnosek	Kompozyt
Kategoria	S1 PS / SR - odporność na poślizg, ESD, FO, HRO
Zakres rozmiarów	EU 35-48 / UK 3.0-13.0 / US 3.0-13.5 JPN 21.5-31.5 / KOR 230-315
Waga próbki	0.499 kg
Normy	ASTM F2413:2018 EN ISO 20345:2022



ORA



BLK

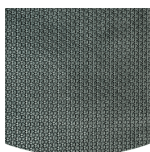


GRN



### TLS (Twist Lock System)

Innowacyjne zapięcie TLS Safety Jogger pozwala szybko zacisnąć i poluzować obuwie ochronne jedną ręką i w każdych warunkach, nawet w rękawicach ochronnych. TLS zapewnia szybkie, bezpieczne i łatwe precyzyjne dopasowanie, które zapewnia większy komfort i umożliwia najlepsze działania.



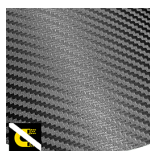
### Gumowa podeszwa

Gumowe podeszwy zewnętrzne zapewniają wszechstronne funkcje, które sprawiają, że nadają się do wielu obszarów zastosowań: doskonała odporność na przecięcie, odporność na ciepło i zimno, wysoka elastyczność w niskich temperaturach, odporność na oleje, paliwo i wiele chemikaliów.



### Kompozytowy podnosek

Nie zawiera metalu i jest lekki, nie ma przewodności cieplnej ani elektrycznej



### Bez metalu

Obuwie ochronne niezawierające metalu jest generalnie lżejsze niż zwykłe obuwie ochronne. Są również bardzo korzystne dla profesjonalistów, którzy muszą przechodzić przez wykrywacze metali kilka razy dziennie.



### Odporność na poślizg (SR)

Zastępuje poprzednio używany termin SRA+SRB=SRC. SR oznacza, że test poślizgu został przeprowadzony na płytkach pokrytych mydłem i olejem.



### Absorpcja energii w obszarze pięty

Absorpcja energii w obszarze pięty zmniejsza wpływ skoków lub biegania na ciało użytkownika.

**Branże:**

Montażowa, Motoryzacja, Przemysł, Logistyka

**Środowiska:**

Suche środowisko, Nierówne powierzchnie

**Instrukcje konserwacji:**

Aby przedłużyć żywotność butów, zalecamy ich regularne czyszczenie i zabezpieczanie odpowiednimi produktami. Nie susz butów na kaloryferze ani w pobliżu źródła ciepła.

Opis	Jednostka miary	Wynik	EN ISO 20345
<b>Materiał cholewki</b> <b>Syntetyczny</b>			
Cholewka: przepuszczalność pary wodnej	mg/cm <sup>2</sup> /h	1.2	≥ 0.8
Górny: współczynnik pary wodnej	mg/cm <sup>2</sup>	21	≥ 15
<b>Podszewka</b> <b>Siatka</b>			
Podszewka: przepuszczalność pary wodnej	mg/cm <sup>2</sup> /h	34.59	≥ 2
Podszewka: współczynnik pary wodnej	mg/cm <sup>2</sup>	277	≥ 20
<b>Wkładka</b> <b>Wkładka z pianki SJ Memory</b>			
Wkładka: odporność na ścieranie (na sucho/mokro) (cykle)	cykle	Dry 25600 cycles/Wet 12800 cycles	25600/12800
<b>Zewnętrzna podeszwa</b> <b>Phylon/guma</b>			
Odporność na ścieranie podeszwy (utrata objętości)	mm <sup>3</sup>	119.4mm <sup>3</sup> (Density:1.3)	≤ 150
Podstawowa odporność na poślizg - Ceramic + NaLS - Poślizg pięty do przodu	tarcie	0.48	≥ 0.31
Podstawowa odporność na poślizg - Ceramic + NaLS - Poślizg przedniej części do tyłu	tarcie	0.48	≥ 0.36
SR Odporność na poślizg - ceramika + gliceryna - poślizg pięty do przodu	tarcie	0.36	≥ 0.19
SR Odporność na poślizg - ceramika + gliceryna - poślizg do tyłu	tarcie	0.36	≥ 0.22
Wartość antystatyczna	MegaOhm	215	0.1 - 1000
Wartość ESD	MegaOhm	75	0.1 - 100
Absorpcja energii w obszarze pięty	J	25	≥ 20
<b>Podnosek</b> <b>Kompozyt</b>			
Podnosek odporny na uderzenia (prześwit po uderzeniu 100J)	mm	NA	N/A
Podnosek odporny na ściskanie (prześwit po ścisnaniu 10kN)	mm	NA	N/A
Podnosek odporny na uderzenia (prześwit po uderzeniu 200J)	mm	16	≥ 14
Podnosek odporny na ściskanie (prześwit po ścisnaniu 15kN)	mm	17	≥ 14

Wielkość próbki: 42

Nasze buty stale się rozwijają, powyższe dane techniczne mogą ulec zmianie. Wszystkie nazwy produktów i marka Safety Jogger są zarejestrowane i mogą nie mogą być używane ani powielane w żadnym formacie bez pisemnej zgody z naszej strony.