



Leve

## LOBI S1P LOW TLS S1 PS

LOBIS1PLT

### Sapato de segurança com biqueira larga

Leve como o espaço, forte como uma rocha. Os nossos sapatos de segurança leves LOBI S1P possuem ESD, uma biqueira de segurança em compósito e uma entressola têxtil resistente a perfurações, o que os torna completamente isentos de metais. Têm uma sola exterior de borracha antiderrapante que também é resistente a óleo, combustível, produtos químicos e temperaturas extremas. A LOBI S1P tem um ajuste largo e apresenta o nosso fecho TLS.

Gáspea	Sintético
Forro	Malha
Palmilha	Palmilha SJ Memory Foam
Palmilha Proteção	Tecido antiperfurante
Sola exterior	Phylon/borracha
Biqueira	Compósito
Categoria	S1 PS / SR, ESD, FO, HRO
Intervalo de tamanhos	EU 35-48 / UK 3.0-13.0 / US 3.0-13.5 JPN 21.5-31.5 / KOR 230-315
Peso da amostra	0.499 kg
Normas	ASTM F2413:2018 EN ISO 20345:2022



GRN



ORA

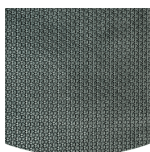


BLK



### TLS (Twist Lock System)

O inovador fecho TLS da Safety Jogger permite-lhe apertar e desapertar rapidamente o seu calçado de segurança com uma mão e sob quaisquer condições, mesmo quando está a usar luvas de segurança. Desta forma, o Safety Jogger TLS assegura um ajuste rápido, seguro e de fácil precisão. O que lhe oferece um maior conforto e lhe permite um desempenho no seu melhor.



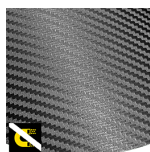
### Sola exterior de borracha

As solas exteriores de borracha proporcionam funções versáteis que as tornam adequadas para muitas áreas de aplicação: excelente resistência ao corte, resistência ao calor e ao frio, alta flexibilidade a temperaturas frias, resistência a óleos, a combustíveis e a muitos produtos químicos.



### Biqueira de compósito

Leve, isento de metais e sem qualquer condutividade térmica ou elétrica



### Isento de metal

Geralmente, os sapatos de segurança isentos de metal são mais leves do que os sapatos de segurança normais. Além disso, também são muito úteis para profissionais que têm de passar por detetores de metal várias vezes por dia.



### Antiderrapante (SR)

Substitui o termo anteriormente utilizado SRA+SRB=SRC. SR significa que o ensaio de deslizamento foi efectuado em ladrilhos contaminados com sabão e óleo.



### Absorção de energia na zona do calcanhar

A absorção de energia na zona do calcanhar reduz o impacto dos saltos ou da corrida no corpo do utilizador.

## Indústrias:

Montagem, Automóvel, Indústria, Logística

## Ambientes:

Ambiente seco, Superfícies irregulares

## Manual de manutenção:

Para prolongar a vida útil dos seus sapatos, recomendamos que os limpe regularmente e que os proteja com produtos adequados. Não seque os sapatos num radiador, nem perto de qualquer fonte de calor.

	Descrição	Unidade de medida	Resultado	EN ISO 20345
<b>Gáspea</b>	<b>Sintético</b>			
	Parte superior: permeabilidade ao vapor de água	mg/cm <sup>2</sup> /h	1.2	≥ 0.8
	Parte superior: coeficiente de vapor de água	mg/cm <sup>2</sup>	21	≥ 15
<b>Forro</b>	<b>Malha</b>			
	Forro: permeabilidade ao vapor de água	mg/cm <sup>2</sup> /h	34.59	≥ 2
	Forro: coeficiente de vapor de água	mg/cm <sup>2</sup>	277	≥ 20
<b>Palmita</b>	<b>Palmita SJ Memory Foam</b>			
	Palmita: resistência à abrasão (seco/húmido) (ciclos)	ciclos	Dry 25600 cycles/Wet 12800 cycles	25600/12800
<b>Sola exterior</b>	<b>Phylon/borracha</b>			
	Resistência à abrasão da sola exterior (perda de volume)	mm <sup>3</sup>	119.4mm <sup>3</sup> (Density:1.3)	≤ 150
	Resistência básica antiderrapante - Cerâmica + NaLS - Deslizamento do calcanhar para a frente	fricção	0.48	≥ 0.31
	Resistência básica antiderrapante - Cerâmica + NaLS - Deslizamento para trás e para a frente	fricção	0.48	≥ 0.36
	SR Slip Resistance - Cerâmica + glicerina - Deslizamento do calcanhar para a frente	fricção	0.36	≥ 0.19
	Resistência ao deslizamento SR - Cerâmica + glicerina - Deslizamento para trás e para a frente	fricção	0.36	≥ 0.22
	Valor antiestático	MegaOhm	215	0.1 - 1000
	Valor ESD	MegaOhm	75	0.1 - 100
	Absorção de energia na zona do calcanhar	J	25	≥ 20
<b>Biqueira</b>	<b>Compósito</b>			
	Biqueira de resistência ao impacto (desobstrução após impacto 100 J)	mm	NA	N/A
	Biqueira de resistência à compressão (desobstrução após compressão 10 kN)	mm	NA	N/A
	Biqueira de resistência ao impacto (desobstrução após impacto 200 J)	mm	16	≥ 14
	Biqueira de resistência à compressão (desobstrução após compressão 15 kN)	mm	17	≥ 14

Tamanho da amostra: 42

Os nossos sapatos estão em constante evolução, os dados técnicos acima mencionados podem mudar. Todos os nomes de produtos e marca Safety Jogger, são registados e não podem ser utilizados ou reproduzidos em qualquer formato, sem o nosso consentimento por escrito.