



Ușor

MANAGER S3S

Pantof de siguranță elegant cu protecție excepțională

Safety Jogger MANAGER este un pantof de siguranță elegant care oferă o protecție excepțională prin rezistența superioară la alunecare, descărcare electrostatică controlată. Este ușor, confortabil și potrivit pentru diverse industrii.

Partea superioară	Piele Nappa Action
Căptușeală	Cambrella
Talpă pentru picioare	Talpă din spumă SJ
Talpă intermediară	Textile anti-puncție
Talpă exterioară	PU/PU
Toecap	Compozit
Categoria	S3S / SR, ESD, FO
Gama de dimensiuni	EU 36-47 / UK 3.5-12.0 / US 4.0-13.0 JPN 22.5-31 / KOR 235-310
Greutatea eșantionului	0.595 kg
Norme	ASTM F2413:2018 EN ISO 20345:2022



BLK



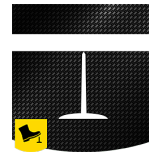
Descărcarea electrostatică (ESD)

ESD asigură descărcarea controlată a energiei electrostatice care poate deteriora componentele electronice și evită riscurile de aprindere care rezultă din sarcinile electrostatice. Rezistența volumului între 100 KiloOhm și 100 MegaOhm.



Bombu din material compozit

Fără metale și ușor, fără conductivitate termică sau electrică



SJ Flex

Material rezistent la perforare Metalfree, care este mai ușor și mai flexibil decât oțelul. Materialul nu este termoconductor. Acoperă 100% of din suprafața ultimului fund.



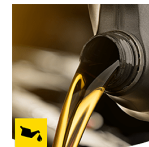
S3

Pantofii de siguranță S3 sunt potriviți pentru lucrul într-un mediu cu umiditate ridicată și prezența uleiului sau a hidrocarburilor. Acești pantofi protejează, de asemenea, împotriva riscului de perforare a tălpii și de strivire a piciorului.



rezistență la smulgere

Talpa antiderapantă este una dintre cele mai importante caracteristici ale încălțămîntei de siguranță și de lucru. Tălpile antiderapante SRC trec atât testele de rezistență la alunecare SRA, cât și SRB, fiind testate atât pe suprafețe din oțel, cât și pe suprafețe ceramice.



Rezistent la ulei și combustibil

Talpa exterioară este rezistentă la ulei și combustibil.

Industria:

Automotive, Catering, Curățenie, Construcții, Alimenta și băuturi, Logistică, Industrie, Uniforma

Mediile:

Mediu uscat, Mediu umed

Instrucțiuni de întreținere:

Pentru a prelungi durata de viață a pantofilor, vă recomandăm să îi curățați în mod regulat și să îi protejați cu produse adecvate. Nu vă uscați pantofii pe un calorifer și nici în apropierea unei surse de căldură.

Descriere	Unitatea de măsură	Rezultat	EN ISO 20345
Partea superioară Piele Nappa Action			
Superior: permeabilitate la vapori de apă	mg/cm ² /h	1.2	≥ 0.8
Superior: coeficientul de vapori de apă	mg/cm ²	21.8	≥ 15
Căptușeală Cambrella			
Căptușeală: permeabilitate la vapori de apă	mg/cm ² /h	37.2	≥ 2
Căptușeală: coeficientul de vapori de apă	mg/cm ²	298.6	≥ 20
Talpă pentru picioare Talpă din spumă SJ			
Talpă: rezistență la abraziune (uscat/umed) (cicluri)	cicluri	25600/12800	25600/12800
Talpă exterioară PU/PU			
Rezistența la abraziune a tălpii exterioare (pierdere de volum)	mm ³	110	≤ 150
Rezistență de bază la alunecare - Ceramică + NaLS - Alunecare înainte a călcâiului	fricțiune	0.36	≥ 0.31
Rezistența de bază la alunecare - Ceramică + NaLS - Alunecare înapoi înainte	fricțiune	0.38	≥ 0.36
Rezistența la alunecare SR - ceramică + glicerină - alunecare înainte a călcâiului	fricțiune	0.26	≥ 0.19
Rezistența la alunecare SR - ceramică + glicerină - alunecare înapoi înainte	fricțiune	0.24	≥ 0.22
Valoarea antistatică	MegaOhm	142.8	0.1 - 1000
Valoarea ESD	MegaOhm	17.0	0.1 - 100
Absorbția energiei de pe călcâi	J	35	≥ 20
Toeap Compozit			
Rezistența la impact (spațiu liber după impact 100J)	mm	N/A	N/A
Rezistența la compresie a vârfului (spațiu liber după compresie 10kN)	mm	N/A	N/A
Rezistența la impact (spațiu liber după impact 200J)	mm	18.5	≥ 14
Rezistența la compresie a vârfului (spațiu liber după compresie 15kN)	mm	18.0	≥ 14

Dimensiunea eșantionului: 42

Pantofii noștri sunt în continuă evoluție, datele tehnice de mai sus pot suferi modificări. Toate denumirile produselor și mărcile Safety Jogger, sunt înregistrate și nu pot fi folosite sau reproduse în niciun format, fără acordul nostru scris.