



重

## MARS EH SB

MARS-EH

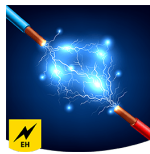
**EH级高帮防刺穿防滑安全鞋。**

Safety Jogger MARS-EH 是一款中高、多功能、轻便的安全鞋，具有防电、防水、抓地力强和舒适等特点。它专为不同的行业和环境设计，可提供干爽、凉快的脚感，并能防止尖锐物体的伤害。

鞋面	疯马皮
内里	透气网布
鞋垫	SJ 抗菌防臭海波丽鞋垫
中底	透气网布
大底	聚氨酯PU/热塑性聚氨酯TPU
鞋头	非金属复合材料
等级	SB / P, SRC, E, FO, EH
大小范围	EU 36-47 / UK 3.5-12.0 / US 4.0-13.0 JPN 22.5-31 / KOR 235-310
样品重量	0.741 kg
标准	ASTM F2413:2018 EN ISO 20345:2011



858



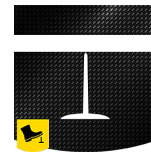
### 电伤害 (EH)

电危险 (EH) 等级的安全鞋配备不导电外底。作为第二保护源，不导电外底减少了在干燥条件下发生电击的可能性。



### 塑钢包头

不含金属，重量轻，无导热性或导电性。



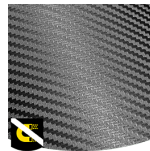
### SJ Flex

不含金属的抗穿刺材料，比钢材更轻，更有弹性。该材料不导热。覆盖最后底部100%的表面。



### 防水帮面 (WRU)

如果不是长期暴露在大量水份中，可以防止水的渗透。



### 不含金属

无金属安全鞋一般比普通安全鞋轻便。对于每天都要经过若干次金属探测器的专业人士来说，无金属安全鞋也是有所裨益的。

## 工业:

汽车, 化学, 建筑, 物流, 矿业, 油气, 工业

## 环境:

干燥环境, 不平整表面, 潮湿环境

## 维护指南:

建议定期清洁鞋类, 并使用适当的产品保养, 旨在延长鞋类寿命。不得将鞋子摆放至暖气片上烘干, 不得在热源附近烘干。

	描述	测量单位	结果	EN ISO 20345
鞋面	<b>疯马皮</b>			
	帮面: 水蒸气渗透性	毫克/平方厘米/小时	2.0	大于等于 0.8
	帮面: 水蒸气系数	毫克/平方厘米	16.3	大于等于 15
内里	<b>透气网布</b>			
	衬里: 水蒸气渗透性。	毫克/平方厘米/小时	51.9	大于等于 2
	衬里: 水蒸气系数	毫克/平方厘米	415.5	大于等于 20
鞋垫	<b>SJ 抗菌防臭海波丽鞋垫</b>			
	脚垫: 耐磨性 (干/湿) (周期)	转数	25600/12800	25600/12800
大底	<b>聚氨酯PU/热塑性聚氨酯TPU</b>			
	外底耐磨性 (体积损耗)	毫米 <sup>3</sup>	41.8	小于等于 150
	外底防滑性SRA: 后跟	摩擦	0.37	大于等于 0.28
	外底防滑性SRA: 平底	摩擦	0.32	大于等于 0.32
	外底防滑性SRB: 后跟	摩擦	0.16	大于等于 0.13
	外底防滑性SRB: 平底	摩擦	0.18	大于等于 0.18
	防静电值	兆欧	N/A	0.1 - 1000
	ESD值	兆欧	N/A	0.1 - 100
	后跟吸能	J	35	大于等于 20
鞋头	<b>非金属复合材料</b>			
	抗冲击鞋包头 (冲击后间隙100J)	毫米	N/A	N/A
	抗压鞋包头 (压缩后的间隙为10kN)	毫米	N/A	N/A
	抗冲击鞋包头 (冲击后间隙200J)	毫米	16.5	大于等于 14
	抗压鞋包头 (压缩后的间隙为15kN)	毫米	21.0	大于等于 14

样品大小: 42

我们的鞋子在不断发展, 所有产品名称和品牌Safety Jogger, 均已注册, 未经我们的书面同意, 不得以任何形式使用或复制。