



หน้า

MODULO LE S3S LOW TG

MDLOLEAS3L

หนังหุ้มส้นทั้งชิ้นไรเมทาพรีเนื้อนุ่มเป็นพิเศษสำหรับการทำงานหนักประสงค์ เทคโนโลยีพื้นรองเท้าชั้นนอก Tiger Grip

The MODULO LE S3S LOW is a low-cut safety boot with a full-grain leather upper. It features a heat-resistant outsole, metal-free toe cap and midsole and Tiger Grip Technology for maximum safety and comfort in challenging environments.

วัสดุด้านบน	หนังฟูลเกรน, สังเคราะห์ที่ทนต่อการสึกหรอ
ซับใน	ตาข่าย 3 มิติ
ที่วางเท้า	SJ พื้นรองเท้าโฟม
พื้นรองเท้าชั้นกลาง	ผ้าป้องกันการเจาะทะลุ
พื้นรองเท้าชั้นนอก	ยาง, BASF PU
สูงสุด	นาโนคาร์บอน
หมวดหมู่	S3S / เอส.อาร์, วท, แอลจี, อีเอสดี, สวีลด์, ซี.ไอ, เอฟไอ, ชม
ช่วงขนาด	EU 35-48
น้ำหนักเฉลี่ย	0.610 kg
มาตรฐาน	EN ISO 20345:2022+A1:2024 ASTM F2413:2024



BLK



ด้านบนทำจากหนังระบายอากาศได้หนังธรรมชาติมอบความสบายในการสวมใส่สูงพร้อมกับความทนทานในการทำงานที่หลากหลาย



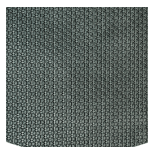
การยึดเกาะบนไค (LG) รูปทรงในบริเวณที่มีก้านเสริมของรองเท้าได้รับการออกแบบเป็นพิเศษเพื่อเพิ่มความปลอดภัยขณะยืนบนบันได



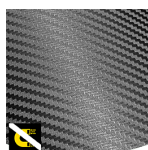
ทนน้ำมันและเชื้อเพลิง พื้นรองเท้าชั้นนอกทนน้ำมันและเชื้อเพลิง



พื้นรองเท้าชั้นนอกทนความร้อน (HRO) พื้นรองเท้าชั้นนอกทนทานต่ออุณหภูมิสูงถึง 300 °C



พื้นรองเท้าชั้นนอกทำจากยาง พื้นรองเท้าชั้นนอกทำจากยางมีคุณสมบัติอ่อนนุ่มปรับรูปทรงที่เข้ากับเท้าและเท้าของคุณ ทนทานต่อการบาดได้ดีเยี่ยม ทนความร้อนและความเย็น มีความยืดหยุ่นสูงในอุณหภูมิเย็น ทนทานต่อน้ำมัน ไขมัน และสารเคมีหลายชนิด



ปราศจากโลหะ โดยทั่วไป รองเท้านิรภัยที่ปราศจากโลหะจะเบากว่า รองเท้านิรภัยทั่วไป นอกจากนี้ยังเป็นประโยชน์อย่างยิ่งสำหรับผู้ประกอบอาชีพที่ต้องผ่านเครื่องตรวจจับโลหะวันละหลายครั้ง

อุตสาหกรรม:

การประกอบรวม, เคมีคอล, การก่อสร้าง, อาหารและเครื่องดื่ม, ซูดยนิฟอร์ม, อุตสาหกรรม, การขนส่ง โลจิสติกส์

สิ่งแวดล้อม:

พื้นผิวไม้เรียบ, พื้นผิวที่ท่อนูน, สภาพแวดล้อมที่เปียกชื้น

คำแนะนำการบำรุงรักษา:

เพื่อยืดอายุการใช้งานของรองเท้า เราขอแนะนำให้ดูแลทำความสะอาดรองเท้าเป็นประจำและปกป้องรองเท้าด้วยผลิตภัณฑ์ที่เหมาะสม อย่าตากรองเท้าบนหม้อน้ำหรือใกล้กับแหล่งความร้อน

คำอธิบาย	หน่วยวัด	ผลลัพธ์	EN ISO 20345
วัสดุด้านบน	หนังพลูเกน, สังกะสีที่ทนต่อการสึกหรอ		
ด้านบน: การซึมผ่านของไอน้ำ	มก./ซม./ซม		≥ 0.8
ด้านบน: ค่าสัมประสิทธิ์ไอน้ำ	มก./ซม		≥ 15
ซับใน	ตาข่าย 3 มิติ		
ซับใน: การซึมผ่านของไอน้ำ	มก./ซม./ซม		≥ 2
ซับใน: ค่าสัมประสิทธิ์ไอน้ำ	มก./ซม		≥ 20
ที่วางเท้า	SJ พื้นรองเท้าโฟม		
พื้นรองเท้า: ทนทานต่อการสึกกร่อน (แห้ง/เปียก) (รอบ)	รอบ		25600/12800
พื้นรองเท้าชั้นนอก	ยาง, BASF PU		
ความทนทานต่อการสึกกร่อนของพื้นรองเท้าชั้นนอก (การสูญเสียปริมาตร)	มม		≤ 150
กันลื่นพื้นฐาน - เซรามิก + NaLS - กันลื่นที่สน	แรงเสียดทาน		≥ 0.31
ฐานกันลื่น - เซรามิก + NaLS - สลิปย้อนกลับ	แรงเสียดทาน		≥ 0.36
SR Slip Resistance - Ceramic + Glycerin - กันลื่นที่สูนเท้า	แรงเสียดทาน		≥ 0.19
ความต้านทานการลื่น SR - เซรามิก + กิลเซอีรอน - การย้อนกลับไปยังข้างหน้า	แรงเสียดทาน		≥ 0.22
ค่าป้องกันไฟฟ้าสถิตย์	เมกะโอห์ม		0.1 - 1000
ค่า ESD	เมกะโอห์ม		0.1 - 100
การดูดซับพลังงานของส้นเท้า	เจ		≥ 20
สูงสุด	นาโนคาร์บอน		
ฝ่าครอบงมูกกันกระแทก (ระยะห่างหลังการกระแทก 100J)	มม		N/A
ฝ่าครอบงมูกที่ทนต่อแรงกด (ระยะห่างหลังการบีบอัด 10kN)	มม		N/A
ฝ่าครอบงมูกกันกระแทก (ระยะห่างหลังการกระแทก 200J)	มม		≥ 14
หมวกงมูกที่ทนต่อแรงกด (ระยะห่างหลังการบีบอัด 15kN)	มม		≥ 14

ขนาดหลัก: 42

รองเท้าของเรามีการพัฒนาอย่างต่อเนื่อง ข้อมูลทางเทคนิคข้างต้นอาจมีการเปลี่ยนแปลง ชื่อผลิตภัณฑ์ทั้งหมดและแบรนด์ Safety Jogger ได้รับการจดทะเบียนแล้ว และห้ามนำไปใช้หรือทำซ้ำในรูปแบบใดๆ โดยไม่ได้รับอนุญาตเป็นลายลักษณ์อักษรจากเรา