

重

MODULO LE S3S LOW TG

MDLOLEAS3L

Tiger Grip 超柔软的无毒全皮革低帮设计，适用于多种用途，大底技术

The MODULO LE S3S LOW is a low-cut safety boot with a full-grain leather upper. It features a heat-resistant outsole, metal-free toe cap and midsole and Tiger Grip Technology for maximum safety and comfort in challenging environments.

鞋面	头层皮，耐磨合成材料
内里	3D 透气网布
鞋垫	SJ 抗菌除臭海波丽鞋垫
中底	凯美拉防刺穿
大底	天然橡胶，巴斯夫聚氨酯
鞋头	-
等级	S3S / SR, SC, LG, ESD, HI, CI, FO, HRO
大小范围	EU 35-48
样品重量	0.610 kg
标准	EN ISO 20345:2022+A1:2024 ASTM F2413:2024



BLK



透气皮革鞋面

天然皮革彰显卓越舒适性，经久耐用，用途广泛。



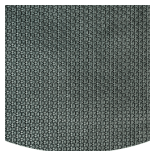
耐高温大底 (HRO)

大底可耐高达300℃的高温。



梯形把手 (LG)

安全鞋鞋筒部位的轮廓特别清晰，在梯子上站立时更加安全。



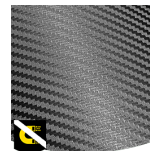
橡胶外底

橡胶大底功能丰富多样，用途广泛。多领域适用：优异的耐切割性、隔热性和防寒性，低温下的高柔韧性，耐燃油及多种化学药品性



耐燃油性

外底耐燃油性



不含金属

无金属安全鞋一般比普通安全鞋轻便。对于每天都要经过若干次金属探测器的专业人士来说，无金属安全鞋也是有所裨益的。

工业:

装修, 化学, 建筑, 食品及饮料, 制服, 工业, 物流

环境:

不平整表面, 温暖表面, 潮湿环境

维护指南:

建议定期清洁鞋类, 并使用适当的产品保养, 旨在延长鞋类寿命。不得将鞋子摆放至暖气片上烘干, 不得在热源附近烘干。

	描述	测量单位	结果	EN ISO 20345
鞋面	头层皮, 耐磨合成材料			
	帮面: 水蒸气渗透性	毫克/平方厘米/小时		大于等于 0.8
	帮面: 水蒸气系数	毫克/平方厘米		大于等于 15
内里	3D 透气网布			
	衬里: 水蒸气渗透性。	毫克/平方厘米/小时		大于等于 2
	衬里: 水蒸气系数	毫克/平方厘米		大于等于 20
鞋垫	SJ 抗菌防臭海波丽鞋垫			
	脚垫: 耐磨性 (干/湿) (周期)	转数		25600/12800
大底	天然橡胶, 巴斯夫聚氨酯			
	外底耐磨性 (体积损耗)	毫米 ³		小于等于 150
	基本防滑性 - 陶瓷 + NaLS - 前跟防滑	摩擦		大于等于 0.31
	基本防滑性能 - 陶瓷 + NaLS - 向后向前防滑	摩擦		大于等于 0.36
	SR 防滑 - 陶瓷 + 甘油 - 前跟防滑	摩擦		大于等于 0.19
	SR 防滑 - 陶瓷 + 甘油 - 向后向前滑动	摩擦		大于等于 0.22
	防静电值	兆欧		0.1 - 1000
	ESD值	兆欧		0.1 - 100
	后跟吸能	J		大于等于 20
鞋头	-			
	抗冲击鞋包头 (冲击后间隙100J)	毫米		N/A
	抗压鞋包头 (压缩后的间隙为10kN)	毫米		N/A
	抗冲击鞋包头 (冲击后间隙200J)	毫米		大于等于 14
	抗压鞋包头 (压缩后的间隙为15kN)	毫米		大于等于 14

样品大小: 42

我们的鞋子在不断发展, 所有产品名称和品牌Safety Jogger, 均已注册, 未经我们的书面同意, 不得以任何形式使用或复制。