

Mediu

MODULO PURE S3S S TG

MDLPRS3STG

Tiger Grip Încălțăminte ușor de curățat și fără metale, cu talpă intermediară anti-penetrare și talpă din cauciuc Technology

Partea superioară	Lorica
Căptușeală	3D-Plasă
Talpă pentru picioare	Talpă din spumă SJ
Talpă intermediară	Textile anti-puncție
Talpă exterioară	Cauciuc, BASF PU
Toecap	Nano carbon
Categoria	S3S / SR, ESD, CI, FO, HRO
Gama de dimensiuni	EU 35-50
Greutatea eșantionului	0.560 kg
Norme	EN ISO 20345:2022+A1:2024 ASTM F2413:2024



WHT



BLK

HACCP

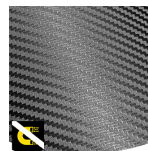
HACCP

HACCP este un sistem de testare bazat pe analiza (identificare, evaluare și eliminare) riscurilor semnificative pentru sănătate, asociate cu alimentele, care pot duce la îmbolnăvirea consumatorilor. Modelele dezvoltate special pentru industria alimentară și echitabile HACCP sunt realizate din materiale lavabile.



Descărcarea electrostatică (ESD)

ESD asigură descărcarea controlată a energiei electrostatice care poate deteriora componentele electronice și evită riscurile de aprindere care rezultă din sarcinile electrostatice. Rezistența volumului între 100 KiloOhm și 100 MegaOhm.



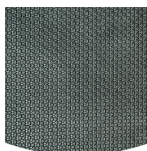
Pantof de lucru

Pantofii de siguranță fără metal sunt în general mai ușori decât pantofii de siguranță obișnuiți. Aceștia sunt, de asemenea, foarte benefici pentru profesioniștii care trebuie să treacă prin detectoarele de metale de mai multe ori pe zi.



Rezistent la înțepături, ușor

Talpă intermediară fără metal, super flexibilă și ultraușoară, rezistentă la înțepături. Acoperă 100% of zona inferioară a ultimei, fără conductivitate termică.



Talpă exterioară din cauciuc

Tălpile exterioare din cauciuc oferă funcții versatile care le fac potrivite pentru multe domenii de aplicare: rezistență excelentă la tăieturi, rezistență la căldură și frig, flexibilitate ridicată la temperaturi scăzute, rezistență la ulei, combustibil și multe substanțe chimice.

Industria:

Asamblare, Catering, Produse chimice, Curățenie, Alimente și băuturi, Industrie, Logistică, Medical

Mediile:

Mediu uscat, Suprafețe extrem de alunecoase, Suprafețe calde, Mediu umed

Instrucțiuni de întreținere:

Pentru a prelungi durata de viață a pantofilor, vă recomandăm să îi curățați în mod regulat și să îi protejați cu produse adecvate. Nu vă uscați pantofii pe un calorifer și nici în apropierea unei surse de căldură.

Descriere	Unitatea de măsură	Rezultat	EN ISO 20345
Partea superioară Lorica			
Superior: permeabilitate la vapori de apă	mg/cm ² /h		≥ 0.8
Superior: coeficientul de vapori de apă	mg/cm ²		≥ 15
Căptușeală 3D-Plasă			
Căptușeală: permeabilitate la vapori de apă	mg/cm ² /h		≥ 2
Căptușeală: coeficientul de vapori de apă	mg/cm ²		≥ 20
Talpă pentru picioare Talpă din spumă SJ			
Talpă: rezistență la abraziune (uscat/umed) (cicluri)	cicluri		25600/12800
Talpă exterioară Cauciuc, BASF PU			
Rezistența la abraziune a tălpii exterioare (pierdere de volum)	mm ³		≤ 150
Rezistență de bază la alunecare - Ceramică + NaLS - Alunecare înainte a călcâiului	fricțiune		≥ 0.31
Rezistența de bază la alunecare - Ceramică + NaLS - Alunecare înapoi înainte	fricțiune		≥ 0.36
Rezistența la alunecare SR - ceramică + glicerină - alunecare înainte a călcâiului	fricțiune		≥ 0.19
Rezistența la alunecare SR - ceramică + glicerină - alunecare înapoi înainte	fricțiune		≥ 0.22
Valoarea antistatică	MegaOhm		0.1 - 1000
Valoarea ESD	MegaOhm		0.1 - 100
Absorbția energiei de pe călcâi	J		≥ 20
Toecap Nano carbon			
Rezistența la impact (spațiu liber după impact 100J)	mm		N/A
Rezistența la compresie a vârfului (spațiu liber după compresie 10kN)	mm		N/A
Rezistența la impact (spațiu liber după impact 200J)	mm		≥ 14
Rezistența la compresie a vârfului (spațiu liber după compresie 15kN)	mm		≥ 14

Dimensiunea eșantionului: 42

Pantofii noștri sunt în continuă evoluție, datele tehnice de mai sus pot suferi modificări. Toate denumirile produselor și mărcile Safety Jogger, sunt înregistrate și nu pot fi folosite sau reproduse în niciun format, fără acordul nostru scris.