

SAFETY JOGGER

INDUSTRIAL



ปานกลาง

MODULO PURE S3S S TG

MDLPRS3STG

ทำความสะดวกง่ายและแบบสวมแบบไร้โลหะ พร้อมพื้นรองเทาชันกลางป้องกันกระแทกและพื้นรองเทายางชั้นนอกที่มีเทคโนโลยี Tiger Grip

วัสดุด้านบน	Lorica
ซับใน	ตาข่าย 3 มิติ
ที่วางเท้า	SJ พื้นรองเท้าโฟม
พื้นรองเทาชันกลาง	ผ้าป้องกันการเจาะทะลุ
พื้นรองเทาชันนอก	ยาง, BASF PU
สูงสุด	นาโนคาร์บอน
หมวดหมู่	S3S / เอส.อาร์, อีเอสดี, ซี.ไอ, เอฟ.ไอ, ซม
ช่วงขนาด	EU 35-50
น้ำหนักเฉลี่ย	0.560 kg
มาตรฐาน	EN ISO 20345:2022+A1:2024 ASTM F2413:2024



WHT

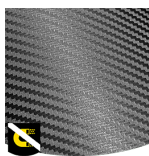


BLK



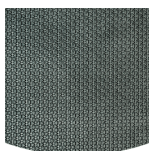
HACCP

HACCP คือระบบการทดสอบที่อาศัยการวิเคราะห์ (ระบุ ประเมิน และ กำจัด) ความเสี่ยงด้านสุขภาพที่สำคัญที่เกี่ยวข้องกับอาหารที่อาจนำไปสู่การเจ็บป่วยของผูบริโภค โดยเฉพาะรุ่นที่พัฒนาขึ้นเป็นพิเศษสำหรับอุตสาหกรรมอาหารและรุ่นที่เทียบเท่า HACCP ผลิตจากวัสดุที่ล้างทำความสะอาดได้



ปราศจากโลหะ

โดยทั่วไป รองเทานี้มีที่ปราศจากโลหะจะเบากว่ารองเท้าหนังทั่วไป นอกจากนี้ยังเป็นประโยชน์อย่างยิ่งสำหรับผู้ประกอบอาชีพที่ต้องผ่านเครื่องตรวจจับโลหะวันละหลายครั้ง



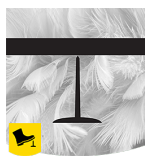
พื้นรองเทาชันนอกทำจากยาง

พื้นรองเทาชันนอกทำจากยางมีคุณสมบัติอ่อนนุ่มและยืดหยุ่นที่เหมาะกับการใช้งานหลายประเภท ทนทานต่อการบาดได้ดียิ่งขึ้น ทนความร้อนและความเย็น มีความยืดหยุ่นสูงในอุณหภูมิเย็น ทนทานต่อน้ำมัน ไขมัน และสารเคมีหลายชนิด



การคายประจุไฟฟ้าสถิต (ESD)

ESD ช่วยควบคุมการคายประจุไฟฟ้าสถิตซึ่งอาจทำให้ชิ้นส่วนอิเล็กทรอนิกส์เสียหายและป้องกันความเสี่ยงของการจุดติดไฟที่เกิดจากประจุไฟฟ้าสถิต สภาพแวดล้อมไฟฟ้าอยู่ระหว่าง 100 กิโลโอมห์และ 100 เมกะโอมห์



น้ำหนักเบา ทนต่อการเจาะทะลุ

พื้นรองเทาชันกลางปราศจากโลหะทนต่อการเจาะทะลุ มีความยืดหยุ่นสูงและน้ำหนักเบาเป็นพิเศษ ครอบคลุมพื้นผิวด้านล่างของพื้นรองเทาชันกลาง 100% ไม่นำความร้อน

อุตสาหกรรม:

การประกอบรวม, งานด้านการจัดเลี้ยง, เคมีคอล, งานด้านการทำความสะอาด, อาหารและเครื่องดื่ม, อุตสาหกรรม, การขนส่ง โลจิสติกส์, ด้านทางการแพทย์

สิ่งแวดล้อม:

สภาพแวดล้อมที่แห้ง, พื้นผิวเรียบมาก, พื้นผิวที่ท่อนอน, สภาพแวดล้อมที่เปียกชื้น

คำแนะนำการบำรุงรักษา:

เพื่อยืดอายุการใช้งานของรองเท้า เราขอแนะนำให้ดูแลทำความสะอาดรองเท้าเป็นประจำและปกป้องรองเท้าด้วยผลิตภัณฑ์ที่เหมาะสม อย่าตากรองเท้าบนหม้อน้ำหรือใกล้กับแหล่งความร้อน

คำอธิบาย	หน่วยวัด	ผลลัพธ์	EN ISO 20345
วัสดุด้านบน Lorica			
ด้านบน: การซึมผ่านของไอน้ำ	มก./ซม./ซม		≥ 0.8
ด้านบน: ค่าสัมประสิทธิ์ไอน้ำ	มก./ซม		≥ 15
ซับใน ตาข่าย 3 มิติ			
ซับใน: การซึมผ่านของไอน้ำ	มก./ซม./ซม		≥ 2
ซับใน: ค่าสัมประสิทธิ์ไอน้ำ	มก./ซม		≥ 20
ที่วางเท้า SJ พื้นรองเท้าโฟม			
พื้นรองเท้า: ทนทานต่อการสึกกร่อน (แห้ง/เปียก) (รอบ)	รอบ		25600/12800
พื้นรองเท้าชั้นนอก ยาง, BASF PU			
ความทนทานต่อการสึกกร่อนของพื้นรองเท้าชั้นนอก (การสูญเสียปริมาตร)	มม		≤ 150
กันลื่นพื้นฐาน - เซรามิก + NaLS - กันลื่นที่สน	แรงเสียดทาน		≥ 0.31
ฐานกันลื่น - เซรามิก + NaLS - สลิปย้อนกลับ	แรงเสียดทาน		≥ 0.36
SR Slip Resistance - Ceramic + Glycerin - กันลื่นที่สูนเท้า	แรงเสียดทาน		≥ 0.19
ความต้านทานการลื่น SR - เซรามิก + กิลเซอีน - การย้อนกลับไปข้างหน้า	แรงเสียดทาน		≥ 0.22
ค่าป้องกันไฟฟ้าสถิตย์	เมกะโอห์ม		0.1 - 1000
ค่า ESD	เมกะโอห์ม		0.1 - 100
การดูดซับพลังงานของสันเท้า	จ		≥ 20
สูงสุด นาโนคาร์บอน			
ฝ่าครอบงมูกกันกระแทก (ระยะห่างหลังการกระแทก 100J)	มม		N/A
ฝ่าครอบงมูกที่ทนต่อแรงกด (ระยะห่างหลังการบีบอัด 10kN)	มม		N/A
ฝ่าครอบงมูกกันกระแทก (ระยะห่างหลังการกระแทก 200J)	มม		≥ 14
หมวกงมูกที่ทนต่อแรงกด (ระยะห่างหลังการบีบอัด 15kN)	มม		≥ 14

ขนาดหลัก: 42

รองเท้าของเรามีการพัฒนาอย่างต่อเนื่อง ข้อมูลทางเทคนิคข้างต้นอาจมีการเปลี่ยนแปลง ชื่อผลิตภัณฑ์ทั้งหมดและแบรนด์ Safety Jogger ได้รับการจดทะเบียนแล้ว และห้ามนำไปใช้หรือทำซ้ำในรูปแบบใดๆ โดยไม่ได้รับอนุญาตเป็นลายลักษณ์อักษรจากเรา