

中等

MODULO PURE S3S S TG

MDLPRS3STG

Tiger Grip 防渗透中底和科技橡胶外底的易清洁无金属防滑鞋垫

鞋面	Lorica
内里	3D 透气网布
鞋垫	SJ 抗菌除臭海波丽鞋垫
中底	凯芙拉防刺穿
大底	天然橡胶, 巴斯夫聚氨酯
鞋头	-
等级	S3S / SR, ESD, CI, FO, HRO
大小范围	EU 35-50
样品重量	0.560 kg
标准	EN ISO 20345:2022+A1:2024 ASTM F2413:2024



WHT



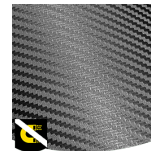
BLK

HACCP

HACCP级
HACCP是基于风险分析的检测体系。识别、评估和消除与食品相关的、可能导致消费者疾病的重大健康风险。进行识别、评估和消除。专为食品工业开发的HACCP公平模型含有易感菌群材料。

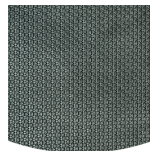


静电放电(ESD)
ESD提供了可控的静电能量放电, 防止其损坏电子元件, 并避免静电电荷造成的点火风险。体积电阻在10万欧姆至35兆欧姆之间。



不含金属
无金属安全鞋一般比普通安全鞋轻便。对于每天都要经过若干次金属探测器的专业人士来说, 无金属安全鞋也是有所裨益的。

防刺穿轻量
不含金属, 超柔韧, 超轻防穿刺中底。100%覆盖底面, 不导热。



橡胶外底
橡胶大底功能丰富多样, 用途广泛。多领域适用: 优异的耐切割性、隔热性和防寒性, 低温下的高柔韧性, 耐燃油及多种化学品性

工业:

装修, 餐饮, 化学, 清洁, 食品及饮料, 工业, 物流, 医学

环境:

干燥环境, 极度湿滑表面, 温暖表面, 潮湿环境

维护指南:

建议定期清洁鞋类, 并使用适当的产品保养, 旨在延长鞋类寿命。不得将鞋子摆放至暖气片上烘干, 不得在热源附近烘干。

	描述	测量单位	结果	EN ISO 20345
鞋面	Lorica			
	帮面: 水蒸气渗透性	毫克/平方厘米/小时		大于等于 0.8
	帮面: 水蒸气系数	毫克/平方厘米		大于等于 15
内里	3D 透气网布			
	衬里: 水蒸气渗透性。	毫克/平方厘米/小时		大于等于 2
	衬里: 水蒸气系数	毫克/平方厘米		大于等于 20
鞋垫	SJ 抗菌防臭海波丽鞋垫			
	脚垫: 耐磨性 (干/湿) (周期)	转数		25600/12800
大底	天然橡胶, 巴斯夫聚氨酯			
	外底耐磨性 (体积损耗)	毫米 ³		小于等于 150
	基本防滑性 - 陶瓷 + NaLS - 前跟防滑	摩擦		大于等于 0.31
	基本防滑性能 - 陶瓷 + NaLS - 向后向前防滑	摩擦		大于等于 0.36
	SR 防滑 - 陶瓷 + 甘油 - 前跟防滑	摩擦		大于等于 0.19
	SR 防滑 - 陶瓷 + 甘油 - 向后向前滑动	摩擦		大于等于 0.22
	防静电值	兆欧		0.1 - 1000
	ESD值	兆欧		0.1 - 100
	后跟吸能	J		大于等于 20
鞋头	-			
	抗冲击鞋包头 (冲击后间隙100J)	毫米		N/A
	抗压鞋包头 (压缩后的间隙为10kN)	毫米		N/A
	抗冲击鞋包头 (冲击后间隙200J)	毫米		大于等于 14
	抗压鞋包头 (压缩后的间隙为15kN)	毫米		大于等于 14

样品大小: 42

我们的鞋子在不断发展, 所有产品名称和品牌Safety Jogger, 均已注册, 未经我们的书面同意, 不得以任何形式使用或复制。