

Lavoro Leggero

ODILE OB

Sandalo confortevole

I sandali ODILE sono una scelta sicura e confortevole. Grazie alla resistenza allo scivolamento SR, all'ESD, alla suola in gomma e alla tomaia traspirante, sono perfetti per gli ambienti asciutti o scivolosi.

Materiale della tomaia	Pelle Action
Fodera interna	Maglia
Sottopiede	Maglia
Suola	Phylon/gomma
Categoria	OB / ESD, A, SRC, E
Gamma di dimensioni	EU 35-47 / UK 3.0-12.0 / US 3.0-13.0 JPN 21.5-31 / KOR 230-310
Peso del campione	0.260 kg
Normative	ASTM F2892:2018 EN ISO 20347:2012



BLK



WHT



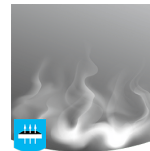
Scariche elettrostatiche

L'ESD fornisce una scarica controllata dell'energia elettrostatica che può danneggiare i componenti elettronici e previene il rischio di accensione dovuto alle cariche elettrostatiche. Resistenza di volume tra 100 KiloOhm e 100 MegaOhm.



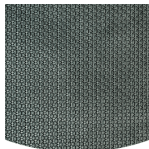
SRC

Le soles antiscivolo sono una delle caratteristiche più importanti delle scarpe di sicurezza e da lavoro. Le soles antiscivolo SRC superano i test di scivolamento SRA e SRB e sono testate sia su superfici in acciaio che in ceramica.



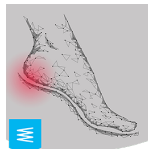
Tomaia traspirante

Aumenta la regolazione dell'umidità e della temperatura per un comfort maggiore.



Suola in gomma

Le soles in gomma offrono caratteristiche versatili che le rendono adatte a molte aree di applicazione: eccellente resistenza al taglio, resistenza al calore e al freddo, elevata flessibilità alle basse temperature, resistenza all'olio, al carburante e a molti prodotti chimici.



Assorbimento di energia del tacco

L'assorbimento di energia del tacco riduce l'impatto del salto o della corsa sul corpo.

Industrie:

Medico

Ambienti:

Ambiente secco, Superfici estremamente lisce

Descrizione	Unità di misura	Risultato	EN ISO 20347
Materiale della tomaia Pelle Action			
Tomaia: permeabilità al vapore acqueo	mg/cm ² /h	1.2	≥ 0.8
Tomaia: coefficiente del vapore acqueo	mg/cm ²	15.2	≥ 15
Fodera interna Maglia			
Fodera: permeabilità al vapore acqueo	mg/cm ² /h	28.7	≥ 2
Fodera: coefficiente vapore d'acqua	mg/cm ²	231.3	≥ 20
Sottopiede Maglia			
Sottopiede: resistenza all'abrasione (secco/umido) (cicli)	cicli	25600/12800	25600/12800
Suola Phylon/gomma			
Resistenza all'abrasione della suola (perdita di volume)	mm ³	111	≤ 150
Suola antiscivolo SRA: tacco	attrito	0.46	≥ 0.28
Resistenza allo scivolamento della suola SRA: piatta	attrito	0.52	≥ 0.32
Suola antiscivolo SRB: tallone	attrito	0.14	≥ 0.13
Resistenza allo scivolamento della suola SRB: piatta	attrito	0.19	≥ 0.18
Valore antistatico	MegaOhm	N/A	0.1 - 1000
Valore ESD	MegaOhm	68	0.1 - 100
Assorbimento di energia del tacco	J	31	≥ 20

Dimensioni del campione: 38

Le nostre scarpe sono in continua evoluzione, i dati tecnici di cui sopra possono cambiare. Tutti i nomi dei prodotti e il marchio Safety Jogger, sono registrati e non possono essere utilizzati o riprodotti in alcun formato senza il nostro permesso scritto.