

Легкие

## ODILE OB

Удобные сандалии

Сандалии ODILE - это безопасный и удобный выбор. Благодаря устойчивости к скольжению SR, ESD, резиновой подошве и дышащему верху они идеально подходят для сухих и скользких помещений.

Верх обуви	Спилок с полиуретановым покрытием
Подкладка	Сетка
Стелька	Сетка
Подошва	Филон/Резина
Категория	OB / ESD, A, SRC, E
Диапазон размеров	EU 35-47 / UK 3.0-12.0 / US 3.0-13.0 JPN 21.5-31 / KOR 230-310
Вес образца	0.260 kg
Стандарты	ASTM F2892:2018 EN ISO 20347:2012



WHT



BLK



### Антистатика (ESD)

ESD разряжает электростатическую энергию, которая может повредить электронные компоненты, и позволяет избежать риска воспламенения. Сопротивление от 100 кОм до 100 МегОм.



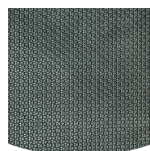
### Антискольжение SRA на керамическом влажной мыльной и за жиренной стальной поверхностях.

Противоскользящие свойства являются одним из важнейших свойств спецобуви. Устойчивые к скольжению подошвы SRC проходят испытания на прочность как SRA, так и SRB, они проверяются как на стальных, так и на керамических поверхностях.



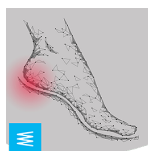
### Пропускающий воздух верх

Улучшенное управление влажностью и температурой для большего комфорта.



### резиновая подошва

Подошва из нитрильной резины имеет универсальные функции, которые делают ее пригодной для многих областей применения: устойчивость к жаре и холоду, высокая гибкость при низких температурах, устойчивость к МБС и многим химическим веществам.



### Поглощение энергии пяткой

Поглощение энергии пяткой уменьшает влияние прыжков или бега на тело.

**Отрасли:**  
Медицинская

**Окружающая среда:**  
Сухое место, Очень скользкие поверхности

	Описание	Единица измерения	Результат	EN ISO 20347
<b>Верх обуви</b>	<b>Спилек с полиуретановым покрытием</b>			
	Верх: паропроницаемость	мг/см <sup>2</sup> /ч	1.2	≥ 0.8
	Верх: коэффициент водяного пара	мг/см <sup>2</sup>	15.2	≥ 15
<b>Подкладка</b>	<b>Сетка</b>			
	Подкладка: паропроницаемость	мг/см <sup>2</sup> /ч	28.7	≥ 2
	Подкладка: коэффициент водяного пара	мг/см <sup>2</sup>	231.3	≥ 20
<b>Стелька</b>	<b>Сетка</b>			
	Подшва: устойчивость к истиранию (сухая/мокрая) (циклы)	циклы	25600/12800	25600/12800
<b>Подошва</b>	<b>Филон/Резина</b>			
	Сопротивление истиранию подошвы (потеря объема)	мм <sup>3</sup>	111	≤ 150
	Устойчивость к скольжению подошвы SRA: пятка	Трение	0.46	≥ 0.28
	Устойчивость к скольжению подошвы SRA: плоская часть	Трение	0.52	≥ 0.32
	Устойчивость к скольжению подошвы SRB: пятка	Трение	0.14	≥ 0.13
	Устойчивость к скольжению подошвы SRB: плоская часть	Трение	0.19	≥ 0.18
	Антистатический показатель	МегаОм	N/A	0.1 - 1000
	Электростатический разряд (ESD)	МегаОм	68	0.1 - 100
Поглощение энергии пяткой	J	31	≥ 20	

Размер образца: 38

Наша обувь постоянно совершенствуется, приведенные выше технические данные могут измениться. Все названия продуктов и торговой марки Safety Jogger, являются зарегистрированными и не могут быть использованы или воспроизведены в любом формате без письменного разрешения с нашей стороны.