



Light

PACCO S1PS LOW

PACCOS1LOW

Sportowe obuwie ochronne typu sneaker o niskim kroju z szeroko dopasowanym noskiem

Lekkie jak przestrzeń, mocne jak skała. To najlepsze podsumowanie tego lekkiego obuwia ochronnego. Model PACCO S1P jest całkowicie pozbawiony metalu, ma antyprzebiciową podszewkę środkową i kompozytowy podnosek. Posiada również ESD, antypoślizgową gumową podszewkę zewnętrzną i oddychającą cholewkę. Odpowiednie do lekkich zastosowań.

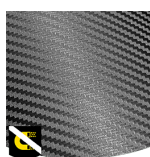
Materiał cholewki	Syntetyczna skóra
Podszewka	Siatka
Wkładka	Wkładka z pianki SJ Memory
Podeszwa środkowa	Tkanina antyprzebiciowa
Zewnętrzna podeszwa	Phylon/guma
Podnosek	Kompozyt
Kategoria	S1 PS / SR - odporność na poślizg, ESD
Zakres rozmiarów	EU 35-48 / UK 3.0-13.0 / US 3.0-13.5 JPN 21.5-31.5 / KOR 230-315
Waga próbki	0.450 kg
Normy	ASTM F2413:2018 EN ISO 20345:2022



WHT



BLK



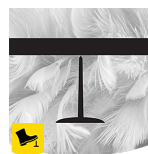
Bez metalu

Obuwie ochronne niezawierające metalu jest generalnie lżejsze niż zwykłe obuwie ochronne. Są również bardzo korzystne dla profesjonalistów, którzy muszą przechodzić przez wykrywacze metali kilka razy dziennie.



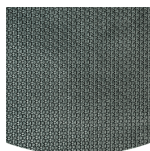
S1P

Pracujesz w suchym środowisku, nie ma ryzyka rozprysków wody/cieczy i potrzebujesz ochrony palców stóp, ochrony przed perforacją i dobrej oddychalności? W takim razie potrzebujesz obuwia ochronnego S1P.



Odporna na przebitecie lekka podeszwa środkowa

Bezmetalowa, super elastyczna i ultralekka podeszwa środkowa odporna na przebicia. Pokrywa 100% dolnego obszaru ostatniego, brak przewodności cieplnej.



Gumowa podeszwa

Gumowe podeszwy zewnętrzne zapewniają wszechstronne funkcje, które sprawiają, że nadają się do wielu obszarów zastosowań: doskonała odporność na przecięcie, odporność na ciepło i zimno, wysoka elastyczność w niskich temperaturach, odporność na oleje, paliwo i wiele chemikaliów.



Absorpcja energii w obszarze pięty

Absorpcja energii w obszarze pięty zmniejsza wpływ skoków lub biegania na ciało użytkownika.

Branże:

Montażowa, Motoryzacja, Przemysł, Logistyka

Środowiska:

Suche środowisko, Ekstremalnie śliskie powierzchnie

Instrukcje konserwacji:

Aby przedłużyć żywotność butów, zalecamy ich regularne czyszczenie i zabezpieczanie odpowiednimi produktami. Nie susz butów na kaloryferze ani w pobliżu źródła ciepła.

Opis	Jednostka miary	Wynik	EN ISO 20345
Materiał cholewki Syntetyczna skóra			
Cholewka: przepuszczalność pary wodnej	mg/cm ² /h	1.20	≥ 0.8
Górny: współczynnik pary wodnej	mg/cm ²	18.50	≥ 15
Podszewka Siatka			
Podszewka: przepuszczalność pary wodnej	mg/cm ² /h	34.59	≥ 2
Podszewka: współczynnik pary wodnej	mg/cm ²	277	≥ 20
Wkładka Wkładka z pianki SJ Memory			
Wkładka: odporność na ścieranie (na sucho/mokro) (cykle)	cykle	Dry 25600 cycles/Wet 12800 cycles	25600/12800
Zewnętrzna podeszwa Phylon/guma			
Odporność na ścieranie podeszwy (utrata objętości)	mm ³	129mm ³ (Density:1.16)	≤ 150
Podstawowa odporność na poślizg - Ceramic + NaLS - Poślizg pięty do przodu	tarcie	0.36	≥ 0.31
Podstawowa odporność na poślizg - Ceramic + NaLS - Poślizg przedniej części do tyłu	tarcie	0.44	≥ 0.36
SR Odporność na poślizg - ceramika + gliceryna - poślizg pięty do przodu	tarcie	0.25	≥ 0.19
SR Odporność na poślizg - ceramika + gliceryna - poślizg do tyłu	tarcie	0.31	≥ 0.22
Wartość antystatyczna	MegaOhm	53.1	0.1 - 1000
Wartość ESD	MegaOhm	11	0.1 - 100
Absorpcja energii w obszarze pięty	J	25	≥ 20
Podnosek Kompozyt			
Podnosek odporny na uderzenia (prześwit po uderzeniu 100J)	mm	NA	N/A
Podnosek odporny na ściskanie (prześwit po ścisnaniu 10kN)	mm	NA	N/A
Podnosek odporny na uderzenia (prześwit po uderzeniu 200J)	mm	15	≥ 14
Podnosek odporny na ściskanie (prześwit po ścisnaniu 15kN)	mm	17	≥ 14

Wielkość próbek: 42

Nasze buty stale się rozwijają, powyższe dane techniczne mogą ulec zmianie. Wszystkie nazwy produktów i marka Safety Jogger są zarejestrowane i mogą nie mogą być używane ani powielane w żadnym formacie bez pisemnej zgody z naszej strony.