



Легкие

## PACCO S1PS LOW

PACCOS1LOW

**Спортивная защитная обувь типа кроссовок с широким подноском**

Легкие как космос, прочные как скала. Модель PACCO S1P полностью не содержит металла, имеет антиперфорационную промежуточную подошву и композитный защитный колпачок на носке. Они также оснащены системой ESD, нескользящей резиновой подошвой и воздухопроницаемым верхом. Подходит для легких работ в сухих условиях.

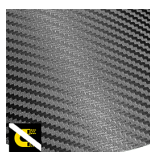
Верх обуви	Искусственная кожа
Подкладка	Сетка
Стелька	Лежак из пены SJ Memory Foam
Защитная стелька	Текстильная антипрокольная стелька (арамид)
Подошва	Филон/Резина
Подносок	Композитный
Категория	S1 PS / SR, ESD
Диапазон размеров	EU 35-48 / UK 3.0-13.0 / US 3.0-13.5 JPN 21.5-31.5 / KOR 230-315
Вес образца	0.450 kg
Стандарты	ASTM F2413:2018 EN ISO 20345:2022



BLK



WHT



### Неметаллическая

Спецобувь с отсутствием металла в целом легче. Они также очень полезны для профессионалов, которым приходится проходить через металлодетекторы несколько раз в день.



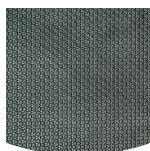
### S1P

Если Вы работаете в сухой среде, и вам нужна только защита пальцев ног, защита от проколов подошвы и высокие дышащие свойства, то вам нужна спецобувь S1P.



### Легкая, устойчивая к проколам

Неметаллическая, сверхгибкая и сверхлегкая устойчивая к проколам антипрокольная стелька защищает всю поверхность стопы.



### резиновая подошва

Подошва из нитрильной резины имеет универсальные функции, которые делают ее пригодной для многих областей применения: устойчивость к жаре и холоду, высокая гибкость при низких температурах, устойчивость к МБС и многим химическим веществам.



### Поглощение энергии пяткой

Поглощение энергии пяткой уменьшает влияние прыжков или бега на тело.

## Отрасли:

Сборка, Автомобильная, Производство, Логистика

## Окружающая среда:

Сухое место, Очень скользкие поверхности

## Инструкция по обслуживанию:

Для продления срока службы обуви мы рекомендуем регулярно чистить ее и защищать соответствующими средствами. Не сушите обувь на радиаторе или рядом с источником тепла.

	Описание	Единица измерения	Результат	EN ISO 20345
<b>Верх обуви</b>	<b>Искусственная кожа</b>			
	Верх: паропроницаемость	мг/см <sup>2</sup> /ч	1.20	≥ 0.8
	Верх: коэффициент водяного пара	мг/см <sup>2</sup>	18.50	≥ 15
<b>Подкладка</b>	<b>Сетка</b>			
	Подкладка: паропроницаемость	мг/см <sup>2</sup> /ч	34.59	≥ 2
	Подкладка: коэффициент водяного пара	мг/см <sup>2</sup>	277	≥ 20
<b>Стелька</b>	<b>Лежак из пены SJ Memory Foam</b>			
	Подошва: устойчивость к истиранию (сухая/мокрая) (циклы)	циклы	Dry 25600 cycles/Wet 12800 cycles	25600/12800
<b>Подошва</b>	<b>Филон/Резина</b>			
	Сопротивление истиранию подошвы (потеря объема)	мм <sup>3</sup>	129mm <sup>3</sup> (Density:1.16)	≤ 150
	Базовое сопротивление скольжению - Ceramic + NaLS - Скольжение пятки вперед	Трение	0.36	≥ 0.31
	Базовая устойчивость к скольжению - Ceramic + NaLS - скольжение вперед-назад	Трение	0.44	≥ 0.36
	SR Сопротивление скольжению - керамика + глицерин - опережающее скольжение пятки	Трение	0.25	≥ 0.19
	Сопротивление скольжению SR - керамика + глицерин - скольжение назад вперед	Трение	0.31	≥ 0.22
	Антистатический показатель	МегаОм	53.1	0.1 - 1000
Электростатический разряд (ESD)	МегаОм	11	0.1 - 100	
Поглощение энергии пяткой	J	25	≥ 20	
<b>Подносок</b>	<b>Композитный</b>			
	Ударостойкий носок (зазор после удара 100 Дж)	мм	NA	N/A
	Сопротивление сжатию (зазор после сжатия 10 кН)	мм	NA	N/A
	Ударостойкий носок (зазор после удара 200 Дж)	мм	15	≥ 14
	Сопротивление сжатию (зазор после сжатия 15 кН)	мм	17	≥ 14

Размер образца: 42

Наша обувь постоянно совершенствуется, приведенные выше технические данные могут измениться. Все названия продуктов и торговой марки Safety Jogger, являются зарегистрированными и не могут быть использованы или воспроизведены в любом формате без письменного разрешения с нашей стороны.