



ปานกลาง

PATRICIA 01

รองเท้าผ้าใบที่โปร่งสบายและทันสมัยสำหรับเธอ

Patricia เป็นสเน็กเกอร์น้ำหนักเบาระบายอากาศได้ดีสำหรับผู้หญิงที่ตามเทรนด์แฟชั่นล่าสุดและยังเป็นไปตามมาตรฐานความปลอดภัยที่เข้มงวดที่สุดอีกด้วย

วัสดุด้านบน	หนังสังเคราะห์
ซับใน	ตาข่าย
ที่วางเท้า	Oxy ไสยบริด
พื้นรองเท้าชั้นนอก	โฟลลอน/ยาง
หมวดหมู่	O1 / อีเอสดี, เอส.อาร์.ซี
ช่วงขนาด	EU 35-42 / UK 3.0-8.0 / US 5.5-10.5 JPN 21.5-26.5 / KOR 230-270
น้ำหนักเฉลี่ย	0.233 kg
มาตรฐาน	ASTM F2892:2018 EN ISO 20347:2012



LPK



BLK

GBL



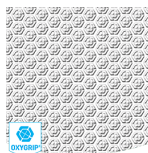
การคายประจุไฟฟ้าสถิต (ESD)

ESD ช่วยควบคุมการคายประจุไฟฟ้าสถิตซึ่งอาจทำให้ชิ้นส่วนอิเล็กทรอนิกส์เสียหายและป้องกันความเสี่ยงของการจุดติดไฟที่เกิดจากประจุไฟฟ้าสถิต สภาอุตสาหกรรมไฟฟ้าอยู่ระหว่าง 100 กิโลโอมและ 100 เมกะโอม



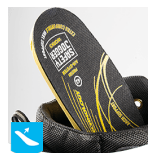
กันลื่นระดับ SRC

พื้นกันลื่นเป็นคุณสมบัติที่สำคัญที่สุดอย่างหนึ่งของรองเท้ากันภัยและรองเท้าทำงาน พื้นรองเท้ากันลื่นระดับ SRC ผ่านการทดสอบการลื่นทั้งระดับ SRA และ SRB โดยผ่านการทดสอบทั้งบนพื้นผิวเหล็กและเซรามิก



Oxygrip / SJ Grip

พื้นรองเท้าชั้นนอกผลิตด้วยเทคโนโลยี Oxytraction® ไทคาร์บอเนตที่ดียวมีทั้งบนพื้นและพื้นเปียก และตรงตามมาตรฐาน SRC (SRA+ SRB)



พื้นรองเท้าชั้นในแบบถอดได้

เปลี่ยนพื้นรองเท้าเป็นประจำหรือใช้พื้นรองเท้าออร์โธปิดิกส์ที่เหมาะสมกับสรีระของตนเองเพื่อความสบายยิ่งขึ้น



ซับใน Coolmax®

เทคโนโลยี Coolmax® ได้รับการพัฒนาขึ้นสำหรับนักกีฬา วัสดุจะถ่ายเทความชื้นและเหงื่อเพื่อใหร่างกายแห้ง ซึ่งเราพบว่าเหมาะสมอย่างยิ่งสำหรับผู้ที่ทำงานหนักหลายชั่วโมงทุกวัน



เมมโมรี่โฟม

พื้นรองเท้าชั้นในแบบถอดได้ทำจากเมมโมรี่โฟมให้ความสบายเป็นพิเศษขณะเดิน และสามารถเปลี่ยนเป็นพื้นรองเท้าออร์โธปิดิกส์ที่เหมาะสมกับสรีระของตนเอง

อุตสาหกรรม:

งานด้านการจัดเลี้ยง, งานด้านการทำความสะอาด, อาหารและเครื่องดื่ม, ด้านทางการแพทย์

สิ่งแวดล้อม:

สภาพแวดล้อมที่แห้ง, พื้นผิวเรียบมาก

คำแนะนำการบำรุงรักษา:

เพื่อยืดอายุการใช้งานของรองเท้า เราขอแนะนำให้ดูแลทำความสะอาดรองเท้าเป็นประจำและปกป้องรองเท้าด้วยผลิตภัณฑ์ที่เหมาะสม อย่าตากรองเท้าบนหมอน้ำหรือใกล้กับแหล่งความร้อน

คำอธิบาย	หน่วยวัด	ผลลัพธ์	EN ISO 20347
วัสดุด้านบน	หนังสังเคราะห์		
ด้านบน: การซึมผ่านของไอน้ำ	มก./ซม./ซม	3.5	≥ 0.8
ด้านบน: ค่าสัมประสิทธิ์ไอน้ำ	มก./ซม	30.0	≥ 15
ซับใน	ตาข่าย		
ซับใน: การซึมผ่านของไอน้ำ	มก./ซม./ซม	24.1	≥ 2
ซับใน: ค่าสัมประสิทธิ์ไอน้ำ	มก./ซม	193	≥ 20
ที่วางเท้า	Oxy ไฮบริด		
พื้นรองเท้า: ทนทานต่อการสึกกร่อน (แห้ง/เปียก) (รอบ)	รอบ	25600/12800	25600/12800
พื้นรองเท้าชั้นนอก	โฟลน/ยาง		
ความทนทานต่อการสึกกร่อนของพื้นรองเท้าชั้นนอก (การสูญเสียปริมาตร)	มม	121	≤ 150
การกันลื่นของพื้นรองเท้าชั้นนอก SRA: ส้นรองเท้า	แรงเสียดทาน	0.47	≥ 0.28
การกันลื่นของพื้นรองเท้าชั้นนอก SRA: แบน	แรงเสียดทาน	0.42	≥ 0.32
การกันลื่นของพื้นรองเท้าชั้นนอก SRB: ส้นรองเท้า	แรงเสียดทาน	0.21	≥ 0.13
การกันลื่นของพื้นรองเท้าชั้นนอก SRB: แบน	แรงเสียดทาน	0.19	≥ 0.18
ค่าป้องกันไฟฟ้าสถิตย์	เมกะโอห์ม	N/A	0.1 - 1000
ค่า ESD	เมกะโอห์ม	25	0.1 - 100
การดูดซับพลังงานของส้นเท้า	จ	27	≥ 20

ขนาดหลัก: 37

รองเท้าของเราได้รับการพัฒนาอย่างต่อเนื่อง ข้อมูลทางเทคนิคข้างต้นอาจมีการเปลี่ยนแปลง ชื่อผลิตภัณฑ์ทั้งหมดและแบรนด์ Safety Jogger ได้รับการจดทะเบียนแล้ว และห้ามนำไปใช้หรือทำซ้ำในรูปแบบใดๆ โดยไม่ได้รับอนุญาตเป็นลายลักษณ์อักษรจากเรา