



Ligero

SAFETYCLOG SB

Zapato de seguridad liviano y con buen calce

Los zapatos SAFETYCLOG ofrecen una excepcional resistencia al deslizamiento, protección ligera y comodidad. Ideales para diversas industrias y entornos, estos zapatos son fáciles de limpiar y mantienen los pies secos.

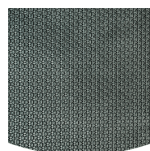
Cubierta	EVA expandido
Forro	N / A
Plantilla	Plantilla de espuma SJ
Entresuela	N / A
Suela	EVA / caucho
Puntera	Composite
Categoría	SB / SRC, E
Rango de tamaño	EU 35-47 / UK 3.0-12.0 / US 3.0-13.0 JPN 21.5-31 / KOR 230-310
Peso de la muestra	0.360 kg
Estándar	ASTM F2413:2018 EN ISO 20345:2011



BLK



Puntera compuesta
Libre de metal y liviano, sin conductividad térmica o eléctrica.



Suela de goma
Las suelas de goma ofrecen funciones versátiles que las hacen adecuadas para muchas áreas de aplicación: excelente resistencia a los cortes, resistencia al calor y al frío, alta flexibilidad a bajas temperaturas, resistencia al aceite, al combustible y a muchos productos químicos.



Plantilla extraíble
Renueve su plantilla en una base regular o use sus propias plantillas ortopédicas para una mayor comodidad.



Resistencia al deslizamiento del SRC
Las suelas antideslizantes son una de las características más importantes del calzado de seguridad y trabajo. Las suelas antideslizantes SRC pasan las pruebas de antideslizamiento SRA y SRB, se prueban en superficies de acero y cerámica.

Industrias:

Servicio de comidas, Limpieza, Alimentos y bebidas, Médico

Ambientes:

Ambiente seco, Ambiente húmedo

Instrucciones de mantenimiento:

Para prolongar la vida de sus zapatos, le recomendamos que los limpie regularmente y los proteja con productos adecuados. No seque sus zapatos en un radiador, ni cerca de una fuente de calor.

	Descripción	Unidad de medida	Resultado	EN ISO 20345
Cubierta	EVA expandido			
	Superior: permeabilidad al vapor de agua	mg/cm ² /h	N/A	≥ 0.8
	Superior: coeficiente de vapor de agua	mg/cm ² .	N/A	≥ 15
Forro	N / A			
	Revestimiento: permeabilidad al vapor de agua	mg/cm ² /h	N/A	≥ 2
	Revestimiento: coeficiente de vapor de agua	mg/cm ² .	N/A	≥ 20
Plantilla	Plantilla de espuma SJ			
	Plantilla: resistencia a la abrasión (seco/húmedo) (ciclos)	ciclos	25600/12800	25600/12800
Suela	EVA / caucho			
	Resistente a la abrasión de la suela (pérdida de volumen)	mm ³	87	≤ 150
	SRA resistente al deslizamiento de la suela: talón	fricción	0.35	≥ 0.28
	SRA resistente al deslizamiento de la suela SRA: plana	fricción	0.36	≥ 0.32
	Resistente al deslizamiento de la suela SRB: talón	fricción	0.22	≥ 0.13
	SRB resistente al deslizamiento de la suela: plana	fricción	0.27	≥ 0.18
	Valor antiestático	MegaOhmios	N/A	0.1 - 1000
	Valor de la ESD	MegaOhmios	N/A	0.1 - 100
	Absorción de la energía del talón	J	25	≥ 20
Puntera	Composite			
	Puntera resistente al impacto (distancia después del impacto 100J)	mm	N/A	N/A
	Puntera resistente a la compresión (distancia después de la compresión 10kN)	mm	N/A	N/A
	Puntera resistente al impacto (distancia después del impacto 200J)	mm	16.0	≥ 14
	Puntera resistente a la compresión (distancia después de la compresión 15kN)	mm	17.5	≥ 14

Tamaño de la muestra: 42

Nuestros zapatos están en constante evolución, los datos técnicos anteriores pueden cambiar. Todos los nombres de los productos y la marca Safety Jogger, están registrados y no pueden ser utilizados o reproducidos en cualquier formato, sin el consentimiento por escrito de nosotros