

**SAFETY
JOGGER**
PROFESSIONAL

Lavoro Leggero

SAFETYCLOG SB

Scarpa di sicurezza leggera con calzata facile

Le scarpe SAFETYCLOG offrono un'eccezionale resistenza allo scivolamento, protezione leggera e comfort. Ideali per vari settori e ambienti, queste scarpe sono facili da pulire e mantengono i piedi asciutti.

Materiale della tomaia	EVA espansa
Fodera interna	N/A
Sottopiede	Sottopiede in schiuma SJ
Lamina	N/A
Suola	EVA / Gomma
Puntale	Composito
Categoria	SB / SRC, E
Gamma di dimensioni	EU 35-47 / UK 3.0-12.0 / US 3.0-13.0 JPN 21.5-31 / KOR 230-310
Peso del campione	0.360 kg
Normative	ASTM F2413:2018 EN ISO 20345:2011

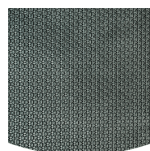


BLK



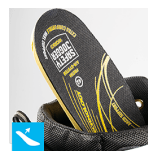
Puntale in composito

Privo di metallo e leggero, non ha conducibilità termica o elettrica.



Suola in gomma

Le soles in gomma offrono caratteristiche versatili che le rendono adatte a molte aree di applicazione: eccellente resistenza al taglio, resistenza al calore e al freddo, elevata flessibilità alle basse temperature, resistenza all'olio, al carburante e a molti prodotti chimici.



Sottopiede estraibile

Rinnovi regolarmente la sua soletta o utilizzi le sue solette ortopediche per un maggiore comfort.



SRC

Le soles antiscivolo sono una delle caratteristiche più importanti delle scarpe di sicurezza e da lavoro. Le soles antiscivolo SRC superano i test di scivolamento SRA e SRB e sono testate sia su superfici in acciaio che in ceramica.

**SAFETY
JOGGER**
WORKS

Solutions for every workplace

INDUSTRIAL PROFESSIONAL TACTICAL TIGER GRIP

ENGINEERED
IN EUROPE

www.safetyjogger.com

Industrie:

Ristorazione, Pulizia, Alimentare, Medico

Ambienti:

Ambiente secco, Ambiente umido

Istruzioni per la manutenzione:

Per prolungare la durata delle sue scarpe, le consigliamo di pulirle regolarmente e di proteggerle con prodotti adeguati. Non asciughi le scarpe su un termosifone o vicino a una fonte di calore.

	Descrizione	Unità di misura	Risultato	EN ISO 20345
Materiale della tomaia EVA espansa				
	Tomaia: permeabilità al vapore acqueo	mg/cm ² /h	N/A	≥ 0.8
	Tomaia: coefficiente del vapore acqueo	mg/cm ²	N/A	≥ 15
Fodera interna	N/A			
	Fodera: permeabilità al vapore acqueo	mg/cm ² /h	N/A	≥ 2
	Fodera: coefficiente vapore d'acqua	mg/cm ²	N/A	≥ 20
Sottopiede	Sottopiede in schiuma SJ			
	Sottopiede: resistenza all'abrasione (secco/umido) (cicli)	cicli	25600/12800	25600/12800
Suola	EVA / Gomma			
	Resistenza all'abrasione della suola (perdita di volume)	mm ³	87	≤ 150
	Suola antiscivolo SRA: tacco	attrito	0.35	≥ 0.28
	Resistenza allo scivolamento della suola SRA: piatta	attrito	0.36	≥ 0.32
	Suola antiscivolo SRB: tallone	attrito	0.22	≥ 0.13
	Resistenza allo scivolamento della suola SRB: piatta	attrito	0.27	≥ 0.18
	Valore antistatico	MegaOhm	N/A	0.1 - 1000
	Valore ESD	MegaOhm	N/A	0.1 - 100
	Assorbimento di energia del tacco	J	25	≥ 20
Puntale	Composito			
	Puntale resistente all'impatto (distanza 100J)	mm	N/A	N/A
	Puntale resistente alla compressione (10kN)	mm	N/A	N/A
	Puntale resistente all'impatto (distanza 200J)	mm	16.0	≥ 14
	Puntale resistente alla compressione (15kN)	mm	17.5	≥ 14

Dimensioni del campione: 42

Le nostre scarpe sono in continua evoluzione, i dati tecnici di cui sopra possono cambiare. Tutti i nomi dei prodotti e il marchio Safety Jogger, sono registrati e non possono essere utilizzati o riprodotti in alcun formato senza il nostro permesso scritto.