

SAFETY JOGGER

PROFESSIONAL

Light

SAFETYCLOG SB

Łatwy we wkładaniu lekki but ochronny

Buty SAFETYCLOG oferują wyjątkową odporność na poślizg, lekką ochronę i wygodę. Idealne dla różnych branż i środowisk, buty te są łatwe do czyszczenia i utrzymują stopy w suchości.

Materiał cholewki	Rozszerzona EVA
Podszewka	Nie dotyczy
Wkładka	Wkładka z pianki SJ
Podeszwa środkowa	Nie dotyczy
Zewnętrzna podeszwa	EVA/guma
Podnosek	Kompozyt
Kategoria	SB / SRC, E
Zakres rozmiarów	EU 35-47 / UK 3.0-12.0 / US 3.0-13.0 JPN 21.5-31 / KOR 230-310
Waga próbki	0.360 kg
Normy	ASTM F2413:2018 EN ISO 20345:2011

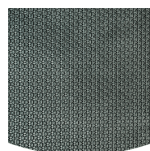


BLK



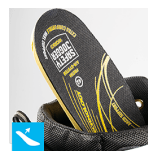
Kompozytowy podnosek

Nie zawiera metalu i jest lekki, nie ma przewodności cieplnej ani elektrycznej



Gumowa podeszwa

Gumowe podeszwy zewnętrzne zapewniają wszechstronne funkcje, które sprawiają, że nadają się do wielu obszarów zastosowań: doskonała odporność na przecięcie, odporność na ciepło i zimno, wysoka elastyczność w niskich temperaturach, odporność na oleje, paliwo i wiele chemikaliów.



Wymowana wkładka

Regularnie odnawiaj wkładkę lub używaj własnych wkładek ortopedycznych dla większego komfortu.



Odporność na poślizg SRC

Podeszwy antypoślizgowe to jedna z najważniejszych cech obuwia ochronnego i zawodowego. Podeszwy antypoślizgowe SRC przechodzą testy antypoślizgowe SRA i SRB, są testowane zarówno na powierzchniach stalowych, jak i ceramicznych.

Branże:

Żywnościowy, Czyszczenie, Żywność, Medyczna

Środowiska:

Suche środowisko, Mokre środowisko

Instrukcje konserwacji:

Aby przedłużyć żywotność butów, zalecamy ich regularne czyszczenie i zabezpieczanie odpowiednimi produktami. Nie susz butów na kaloryferze ani w pobliżu źródła ciepła.

Opis	Jednostka miary	Wynik	EN ISO 20345
Materiał cholewki Rozszerzona EVA			
Cholewka: przepuszczalność pary wodnej	mg/cm ² /h	N/A	≥ 0.8
Górny: współczynnik pary wodnej	mg/cm ²	N/A	≥ 15
Podszewka Nie dotyczy			
Podszewka: przepuszczalność pary wodnej	mg/cm ² /h	N/A	≥ 2
Podszewka: współczynnik pary wodnej	mg/cm ²	N/A	≥ 20
Wkładka Wkładka z pianki SJ			
Wkładka: odporność na ścieranie (na sucho/mokro) (cykle)	cykle	25600/12800	25600/12800
Zewnętrzna podszewka EVA/guma			
Odporność na ścieranie podszewy (utrata objętości)	mm ³	87	≤ 150
Podeszwa antypoślizgowa SRA: pięta	tarcie	0.35	≥ 0.28
Podeszwa antypoślizgowa SRA: płaska	tarcie	0.36	≥ 0.32
Podeszwa antypoślizgowa SRB: pięta	tarcie	0.22	≥ 0.13
Podeszwa antypoślizgowa SRB: płaska	tarcie	0.27	≥ 0.18
Wartość antystatyczna	MegaOhm	N/A	0.1 - 1000
Wartość ESD	MegaOhm	N/A	0.1 - 100
Absorpcja energii w obszarze pięty	J	25	≥ 20
Podnosek Kompozyt			
Podnosek odporny na uderzenia (prześwit po uderzeniu 100J)	mm	N/A	N/A
Podnosek odporny na ściskanie (prześwit po ścisnaniu 10kN)	mm	N/A	N/A
Podnosek odporny na uderzenia (prześwit po uderzeniu 200J)	mm	16.0	≥ 14
Podnosek odporny na ściskanie (prześwit po ścisnaniu 15kN)	mm	17.5	≥ 14

Wielkość próbek: 42

Nasze buty stale się rozwijają, powyższe dane techniczne mogą ulec zmianie. Wszystkie nazwy produktów i marka Safety Jogger są zarejestrowane i mogą nie mogą być używane ani powielane w żadnym formacie bez pisemnej zgody z naszej strony.