

SAFETY JOGGER

PROFESSIONAL

Leve

SAFETYCLOG SB

Sapato de segurança leve e facilmente ajustável

Os sapatos SAFETYCLOG oferecem uma excepcional resistência ao deslizamento, uma proteção leve e conforto. Ideais para várias indústrias e ambientes, estes sapatos são fáceis de limpar e mantêm os seus pés secos.

Gáspea	EVA expandido
Forro	N/A
Palmilha	Palmilha SJ Foam
Palmilha Proteção	N/A
Sola exterior	EVA/borracha
Biqueira	Compósito
Categoria	SB / SRC, E
Intervalo de tamanhos	EU 35-47 / UK 3.0-12.0 / US 3.0-13.0 JPN 21.5-31 / KOR 230-310
Peso da amostra	0.360 kg
Normas	ASTM F2413:2018 EN ISO 20345:2011

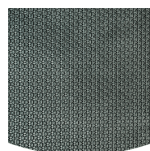


BLK



Biqueira de compósito

Leve, isento de metais e sem qualquer condutividade térmica ou elétrica



Sola exterior de borracha

As solas exteriores de borracha proporcionam funções versáteis que as tornam adequadas para muitas áreas de aplicação: excelente resistência ao corte, resistência ao calor e ao frio, alta flexibilidade a temperaturas frias, resistência a óleos, a combustíveis e a muitos produtos químicos.



Palmilha amovível

Renove a sua palmilha regularmente, ou utilize as suas próprias palmilhas ortopédicas para obter maior conforto.



Função antiderrapante SRC

As solas antiderrapantes são uma das características mais importantes do calçado de segurança e para fins profissionais. As solas antiderrapantes SRC passam por testes antiderrapagem SRA e SRB, pelo que são testadas tanto em superfícies de aço como de cerâmica.

SAFETY
JOGGER
WORKS

Solutions for every workplace

INDUSTRIAL PROFESSIONAL TACTICAL TIGER GRIP

ENGINEERED
IN EUROPE

www.safetyjogger.com

Indústrias:

Catering, Limpeza, Alimentos e bebidas, Assistência Médica

Ambientes:

Ambiente seco, Ambiente húmido

Manual de manutenção:

Para prolongar a vida útil dos seus sapatos, recomendamos que os limpe regularmente e que os proteja com produtos adequados. Não seque os sapatos num radiador, nem perto de qualquer fonte de calor.

	Descrição	Unidade de medida	Resultado	EN ISO 20345
Gáspea	EVA expandido			
	Parte superior: permeabilidade ao vapor de água	mg/cm ² /h	N/A	≥ 0.8
	Parte superior: coeficiente de vapor de água	mg/cm ²	N/A	≥ 15
Forro	N/A			
	Forro: permeabilidade ao vapor de água	mg/cm ² /h	N/A	≥ 2
	Forro: coeficiente de vapor de água	mg/cm ²	N/A	≥ 20
Palmita	Palmita SJ Foam			
	Palmita: resistência à abrasão (seco/húmido) (ciclos)	ciclos	25600/12800	25600/12800
Sola exterior	EVA/borracha			
	Resistência à abrasão da sola exterior (perda de volume)	mm ³	87	≤ 150
	Sola exterior antiderrapante SRA: calcanhar	fricção	0.35	≥ 0.28
	Sola exterior antiderrapante SRA: planta do pé	fricção	0.36	≥ 0.32
	Sola exterior antiderrapante SRB: calcanhar	fricção	0.22	≥ 0.13
	Sola exterior antiderrapante SRB: planta do pé	fricção	0.27	≥ 0.18
	Valor antiestático	MegaOhm	N/A	0.1 - 1000
Valor ESD	MegaOhm	N/A	0.1 - 100	
	Absorção de energia na zona do calcanhar	J	25	≥ 20
Biqueira	Compósito			
	Biqueira de resistência ao impacto (desobstrução após impacto 100 J)	mm	N/A	N/A
	Biqueira de resistência à compressão (desobstrução após compressão 10 kN)	mm	N/A	N/A
	Biqueira de resistência ao impacto (desobstrução após impacto 200 J)	mm	16.0	≥ 14
	Biqueira de resistência à compressão (desobstrução após compressão 15 kN)	mm	17.5	≥ 14

Tamanho da amostra: 42

Os nossos sapatos estão em constante evolução, os dados técnicos acima mencionados podem mudar. Todos os nomes de produtos e marca Safety Jogger, são registados e não podem ser utilizados ou reproduzidos em qualquer formato, sem o nosso consentimento por escrito.